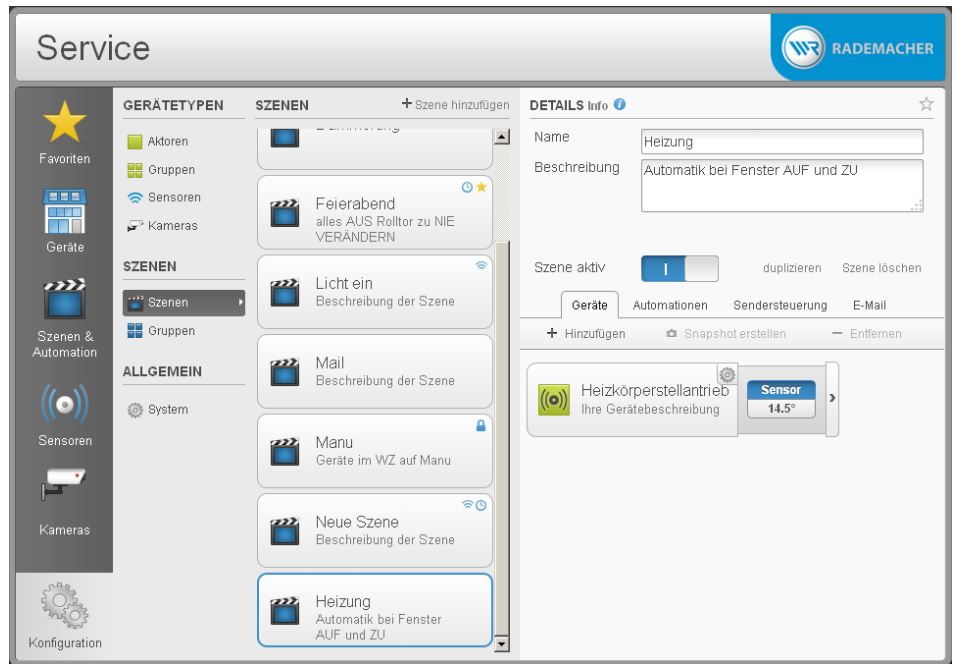


Temperatur-Absenkung in Verbindung mit einem Fenster Türkontakt

Sie haben die Möglichkeit, einen Heizungsstellantrieb automatisch auf 4° abzusenken, wenn das Fenster geöffnet wird. Nachdem das Fenster geschlossen wird, wird automatisch die zuletzt eingestellte Temperatur eingestellt.

Die beiden Zustände können nur erreicht werden, wenn bei den Aktoren der Schaltzustand „Sensor“ gewählt ist.

Dazu muss eine Szene erstellt werden.



Als Automation wählen Sie Schließkontakt, unter Sensoren suchen Sie den passenden Kontakt aus und wählen Geöffnet und Geschlossen aus.

