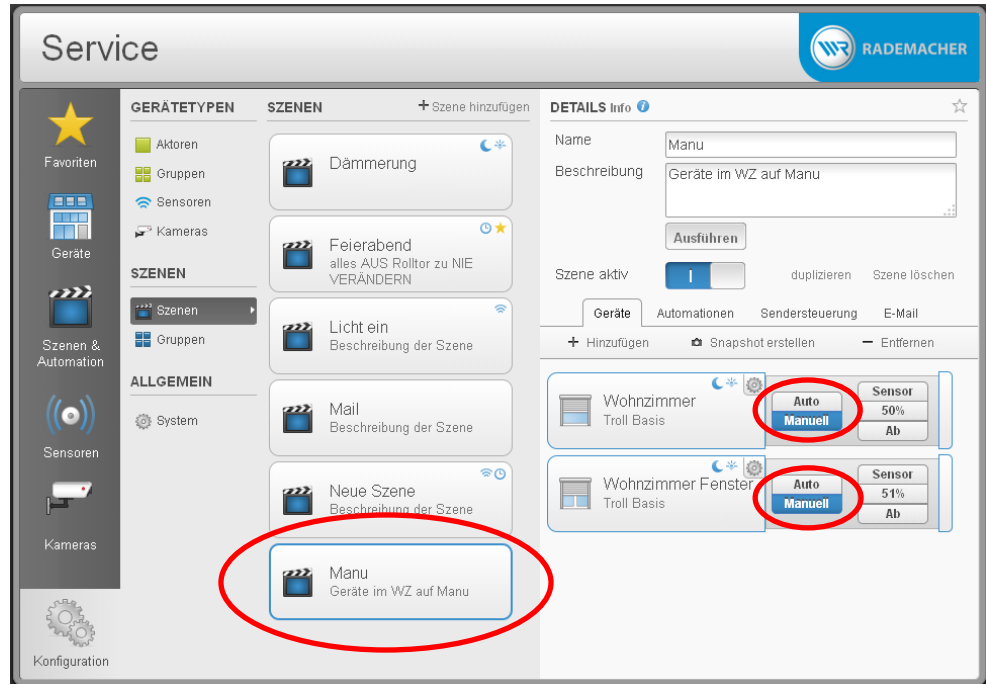


# Auto-Manu-Umschaltung in Verbindung mit einem Fenster Türkontakt

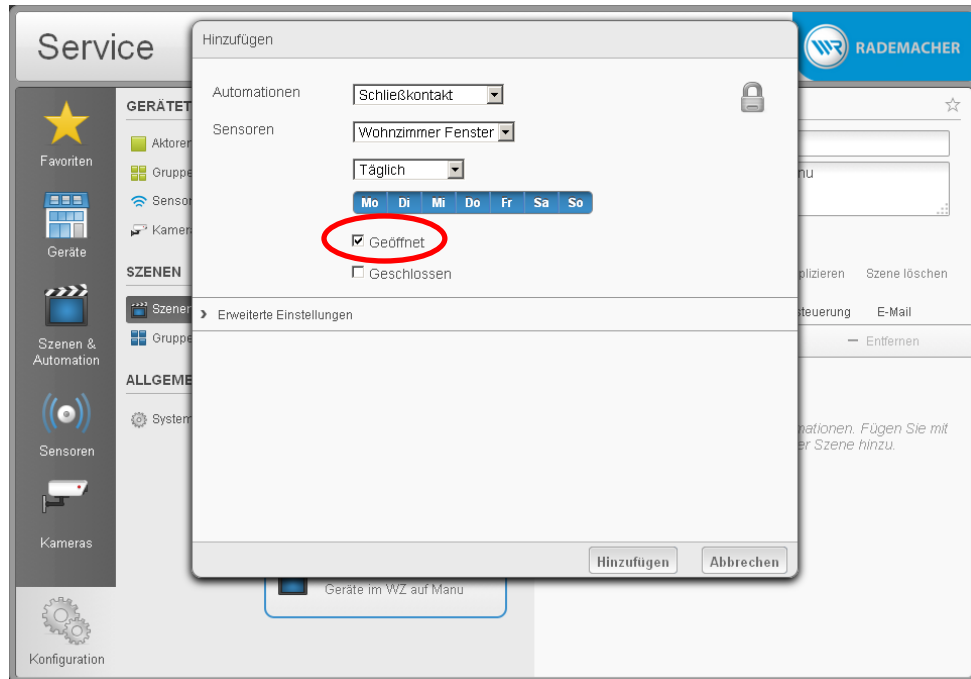
Sie haben die Möglichkeit, die eingeschalteten Automaten von beliebig vielen DuoFern-Aktoren zentral durch die Verwendung eines Fenster Tür Kontakts aus und wieder einzuschalten. So kann z.B. verhindert werden, dass die Rollläden automatisch geschlossen werden, während die Terrassentür noch geöffnet ist.



Dazu müssen zwei Szenen erstellt werden.  
Erste Szene Manu:  
-Schaltzustand Manu

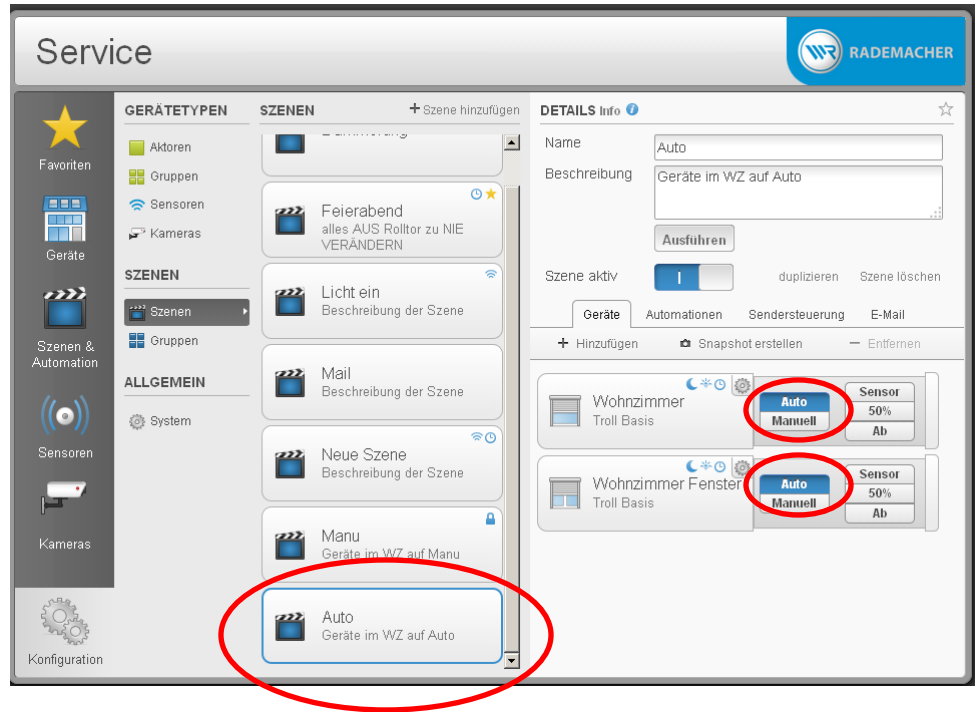
Diese bewirkt, dass die Aktoren nur noch manuell bedient werden können.

-Automation Schließkontakt hinzufügen  
- Geöffnet auswählen



## Zweite Szene Auto: Schaltzustand Auto

Diese bewirkt, dass die  
Aktoren auf Automatik  
geschaltet werden.



-Automation  
Schließkontakt hinzufügen  
-Geschlossen auswählen

