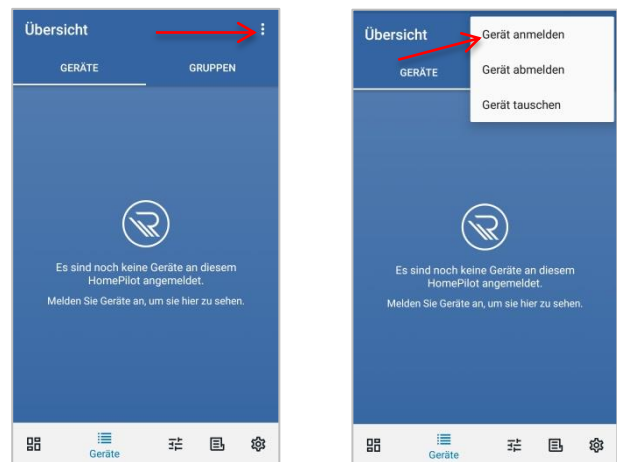


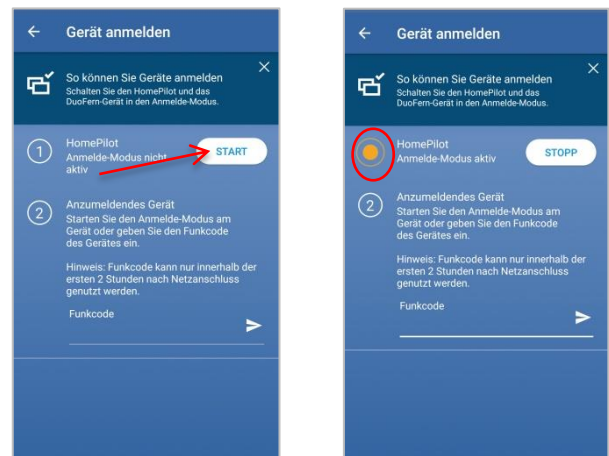
Anmeldung Rauchwarnmelder am HomePilot® über die HomePilot® App


Der DuoFern Rauchwarnmelder kann direkt bis zu 10 Aktoren ansteuern. Dazu stehen die entsprechenden Kurzanleitungen zur Verfügung. Sie haben aber auch die Möglichkeit, den DuoFern Rauchwarnmelder am HomePilot® anzumelden und dadurch beliebige Szenen auszuführen. So lassen sich beliebig viele und auch unterschiedliche Aktoren ansteuern, zudem können zeitgleich auch Benachrichtigungen über den HomePilot® verschickt werden, wenn Rauch erkannt wird.

1. Öffnen Sie die App und wählen Sie oben rechts das Menü und klicken Sie auf Gerät anmelden.



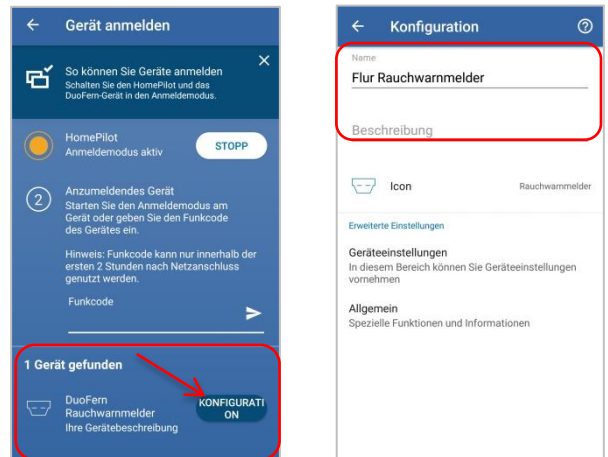
2. Aktivieren Sie den Anmeldemodus Ihres HomePilot® indem Sie auf Start klicken. Ist der Anmelde-Modus des HomePilot® aktiv wird dies durch ein gelbes Blinken signalisiert. Der Anmeldemodus des HomePilot® bleibt für 15 Minuten aktiv.



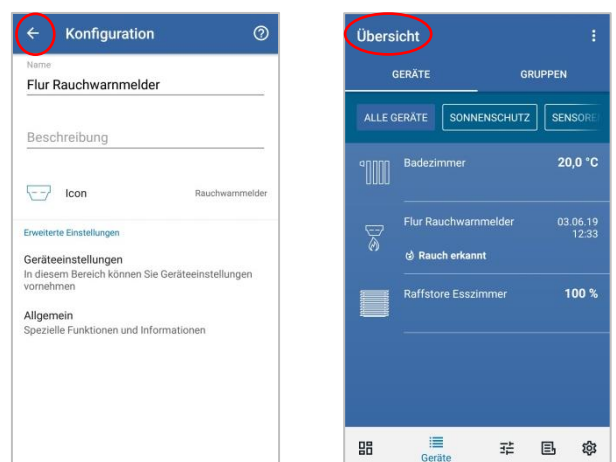
3. Betätigen Sie einmal kurz die Verbinden-Taste  am Rauchwarnmelder. Wenn die Anmeldung erfolgreich war, wird die LED grün blinken und anschließend ca. 2 Sekunden grün leuchten.



4. Der gefundene Rauchwarnmelder wird unten angezeigt. Tippen Sie auf **Konfiguration** und vergeben Sie individuell **Namen** und **Beschreibung**. Zudem haben Sie die Möglichkeit, ein Symbol (Icon) zu wählen. In dem unteren Bereich lassen sich unter **Geräteeinstellungen** geräteabhängige Einstellungen vornehmen und unter **Allgemein** spezielle Funktionen hinterlegen



5. Je nach Gerätetyp stehen unterschiedliche **Geräteeinstellungen** zur Verfügung. Um zur Übersicht zu gelangen, wählen Sie mehrfach den Pfeil zurück.



Der Rauchwarnmelder ist unter „Alle Geräte“ und „Sensoren“ hinterlegt.



Hinweis:

Sie sollten regelmäßig aus Sicherheitsgründen einen Funktionstest des Rauchmelders durchführen. Dazu drücken Sie die Testtaste am Rauchwarnmelder, es ertönt ein Alarm Ton und das DuoFern Modul sendet ein Warnsignal an die angemeldeten DuoFern Geräte. Nachdem Sie die Taste losgelassen haben, wird der Alarm Ton wieder ausgeschaltet und das DuoFern Modul sendet Entwarnung an die angemeldeten DuoFern Geräte.



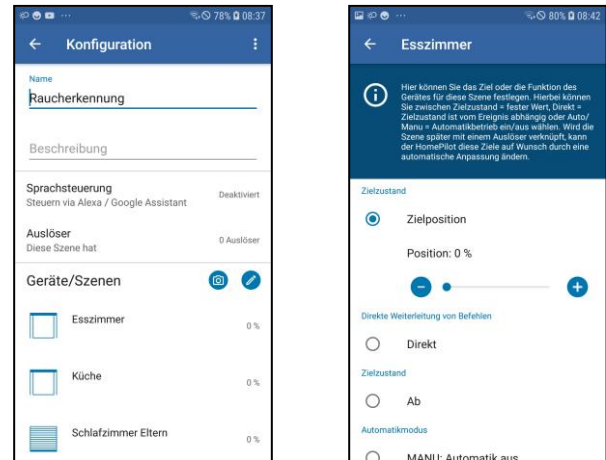
6. Bei Durchführung eines Funktionstest erscheint in der Übersicht und Geräteansicht der aktuelle Status des Rauchmelders.



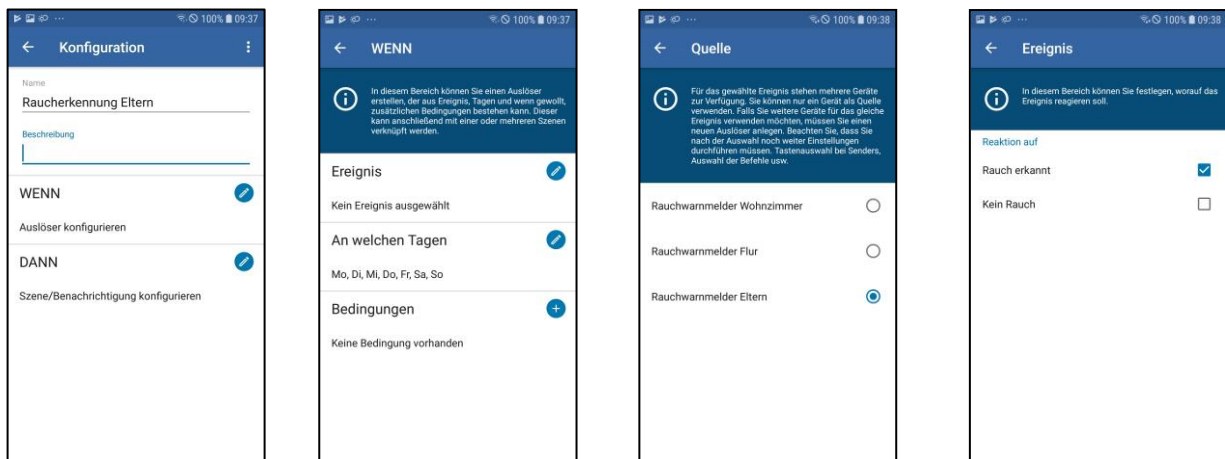
Anwendung:

Bei Rauchererkennung alle Rollläden öffnen und Push Nachrichten verschicken

1. Erstellen Sie eine Szene „Rauchererkennung“
2. Fügen Sie alle Geräte hinzu, die bei Rauchererkennung öffnen sollen und wählen Sie als Zielzustand 0%.



3. Erstellen Sie einen Auslöser pro Rauchwarnmelder, der die Szene auslösen soll. Tipp: Tragen Sie als Namen den Szenennamen und den passenden Rauchwarnmelder ein. Klicken Sie auf den kleinen Stift hinter „Wenn“ und wählen Sie als Ereignis Rauchererkennung und dann als Quelle den passenden Rauchwarnmelder aus. Zudem wird „Rauch erkannt“ ausgewählt.



4. Wenn Sie eine Nachricht bei Rauchererkennung erhalten möchten, klicken Sie auf „DANN“ und klicken Push-Nachricht an. Tragen Sie einen Betreff und Namen ein. Klicken Sie einen Schritt zurück und verknüpfen den Auslöser mit der passenden zuvor erstellten Szene.

