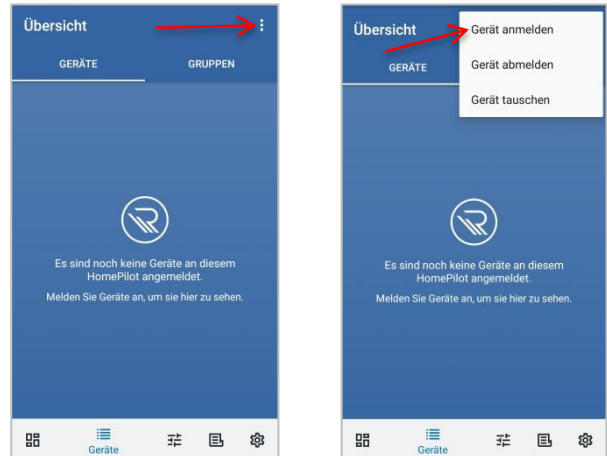


Anmeldung Bewegungsmelder Typ 9484 am HomePilot®

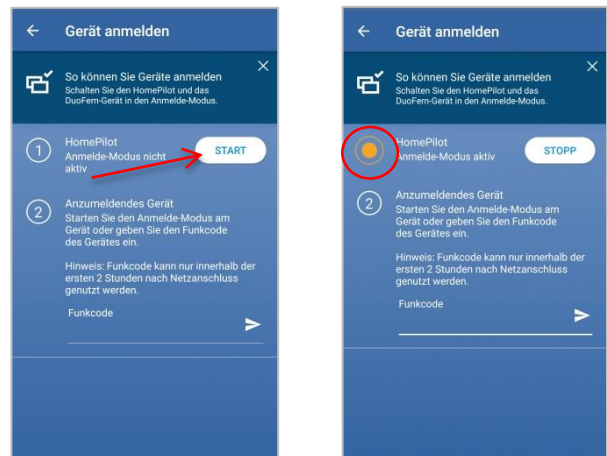
über die HomePilot® App

Damit der DuoFern Bewegungsmelder mit dem HomePilot® gesteuert werden und die Sensorfunktion genutzt werden kann, muss dieser einmalig angemeldet werden.

1. Öffnen Sie die App und wählen Sie oben rechts das Menü und klicken Sie auf Gerät anmelden.



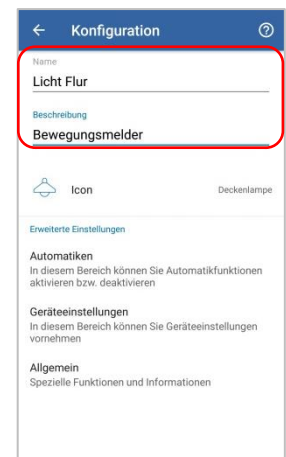
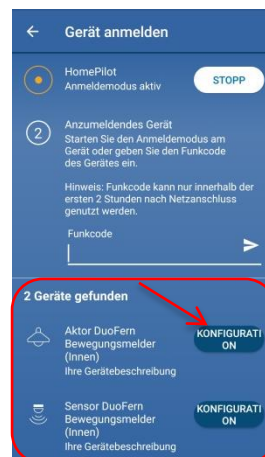
2. Aktivieren Sie den Anmeldemodus Ihres HomePilot® indem Sie auf Start klicken. Ist der Anmelde-Modus des HomePilot® aktiv wird dies durch ein gelbes Blinken signalisiert. Der Anmeldemodus des HomePilot® bleibt für 15 Minuten aktiv.



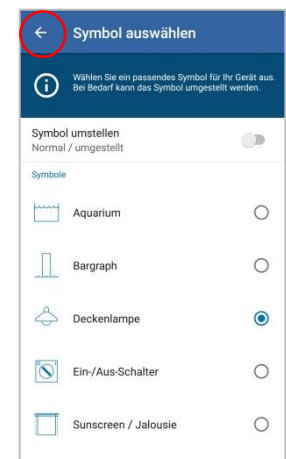
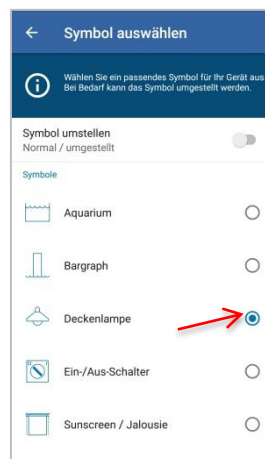
3. Betätigen Sie die **AUTO** und **Ein/Aus-Taste** am Bewegungsmelder **gleichzeitig für 2 Sekunden**. Wenn die Anmeldung erfolgreich war, wird eine LED grün blinken und anschließend ca. 2 Sekunden grün leuchten. Der Bewegungsmelder quittiert durch kurzes Ein/Ausschalten.



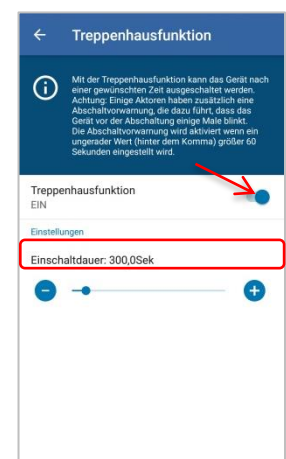
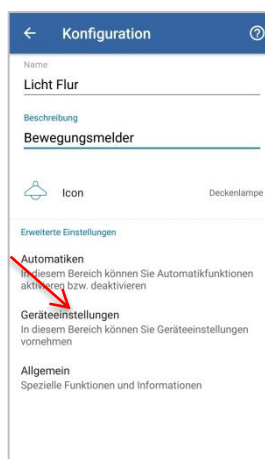
4. Der gefundene Bewegungsmelder wird unten angezeigt. Tippen Sie auf **Konfiguration** und vergeben Sie individuell **Namen** und **Beschreibung**. Zudem haben Sie die Möglichkeit, ein Symbol (Icon) zu wählen. In dem unteren Bereich „Erweiterte Einstellungen“ lassen sich **Automatiken** einstellen und verwalten. Unter **Geräteeinstellungen** nehmen Sie geräteabhängige Einstellungen vor. Unter **Allgemein** befinden sich spezielle Funktionen. Der DuoFern Bewegungsmelder besteht aus zwei Teilen. Zum einen der Aktor und zum anderen der eigentliche Sensor des Bewegungsmelders.



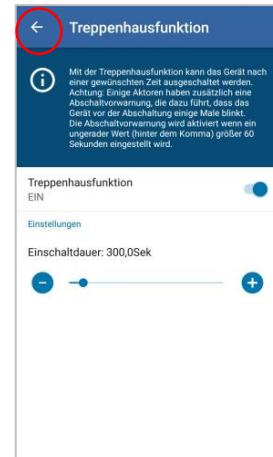
5. Beide Teile können individuell bezeichnet und mit Symbolen (Icon) versehen werden. Nachdem Sie ein Symbol festgelegt haben, wählen Sie zurück.



6. Je nach Gerätetyp stehen unterschiedliche **Geräteeinstellungen** zur Verfügung. In unserem Beispiel aktivieren wir die Treppenhausfunktion im Aktorteil des Bewegungsmelders.



7. Um zur Übersicht zu gelangen, wählen Sie mehrfach den Pfeil zurück.



8. Der Aktor des Bewegungsmelders ist unter Geräte „Alle Geräte“ und „Schalter“ hinterlegt.

Der Sensor des Bewegungsmelders ist unter „Alle Geräte“ und „Sensoren“ hinterlegt.



9. Um den Aktor des Bewegungsmelders direkt zu bedienen, wählen Sie das Gerät aus der Übersicht. Jetzt wählen Sie Ein oder Aus, um wieder zur Konfiguration des Aktors zu gelangen, wählen Sie oben rechts Einstellungen.

