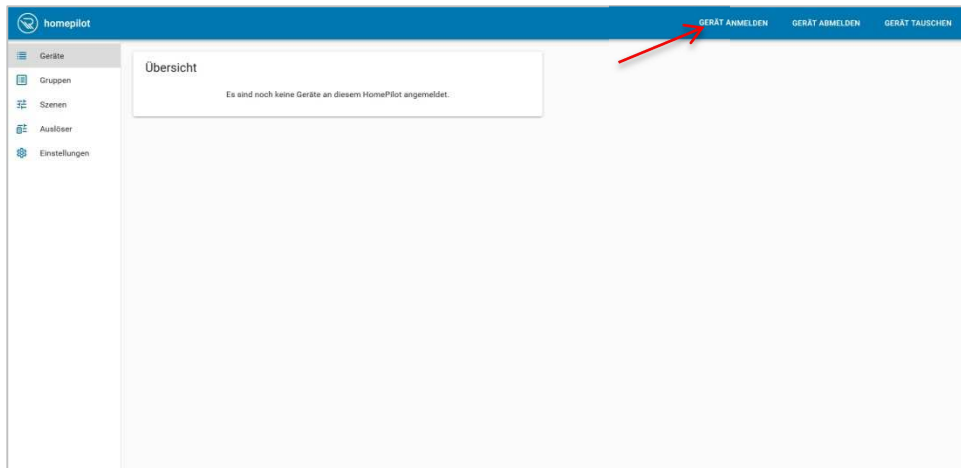


Anmeldung Bewegungsmelder Typ 9484 am HomePilot®

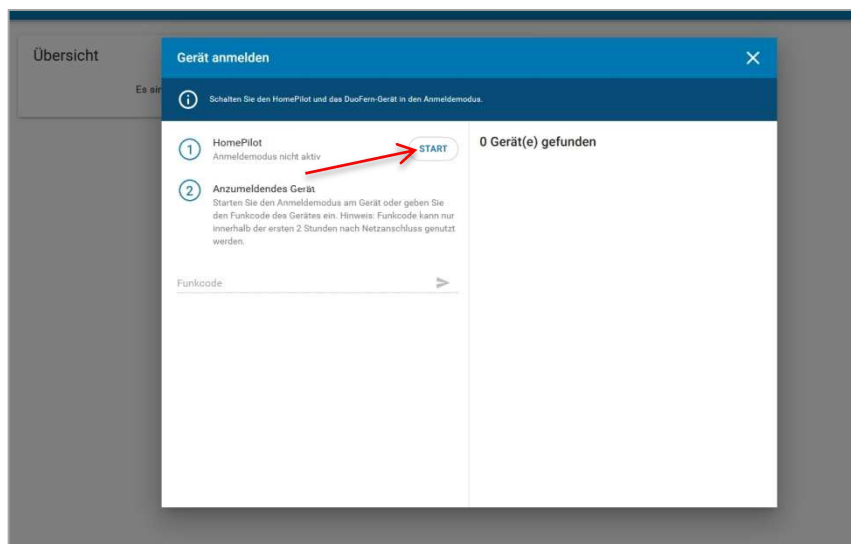
über die HomePilot® Oberfläche

Damit der DuoFern Bewegungsmelder mit dem HomePilot® gesteuert werden und die Sensorfunktion genutzt werden kann, muss dieser einmalig am HomePilot® angemeldet werden.

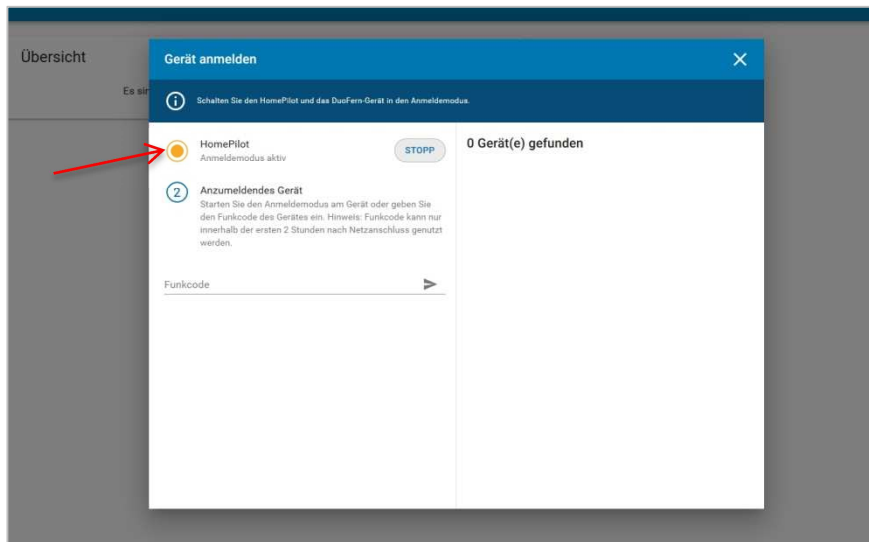
1. Um die HomePilot Oberfläche zu öffnen, geben Sie in der Browserzeile <http://homepilot.local> ein oder die IP-Adresse des HomePilot®. Wählen Sie „Gerät anmelden“ um zu starten.



2. Aktivieren Sie den Anmeldemodus Ihres HomePilot® indem Sie auf Start klicken.



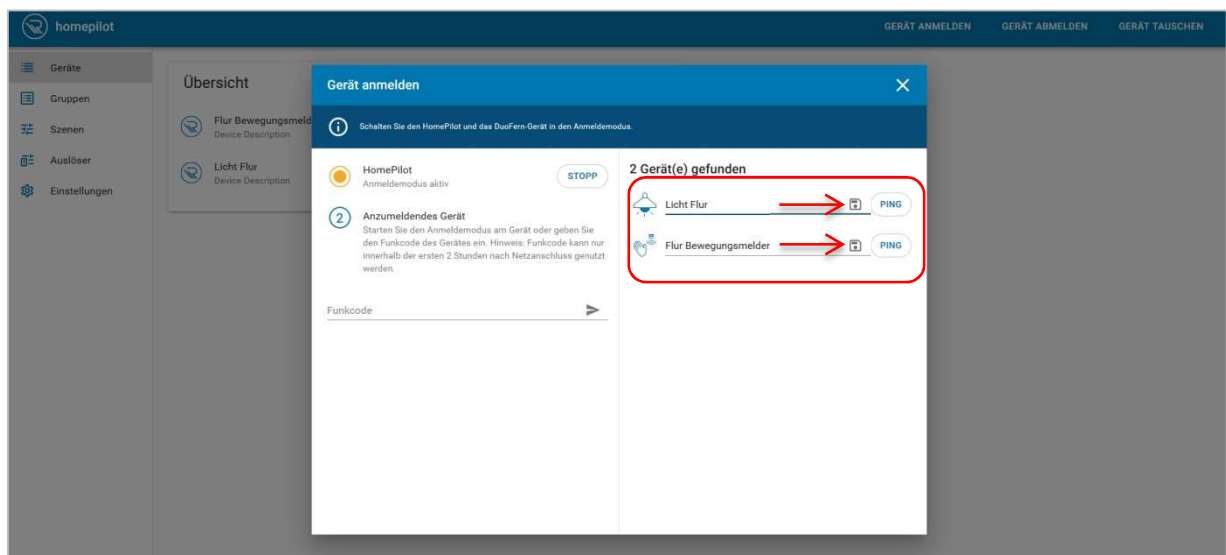
- Ist der Anmelde-Modus des HomePilot® aktiv wird dies durch ein gelbes Symbol signalisiert. Der Anmelde-Modus des HomePilot® bleibt für 15 Minuten aktiv.



- Betätigen Sie die **AUTO** und **Ein/Aus-Taste** am Bewegungsmelder **gleichzeitig für 2 Sekunden**. Wenn die Anmeldung erfolgreich war, wird eine LED grün blinken und anschließend ca. 2 Sekunden grün leuchten. Der Bewegungsmelder quittiert durch kurzes Ein/Ausschalten.

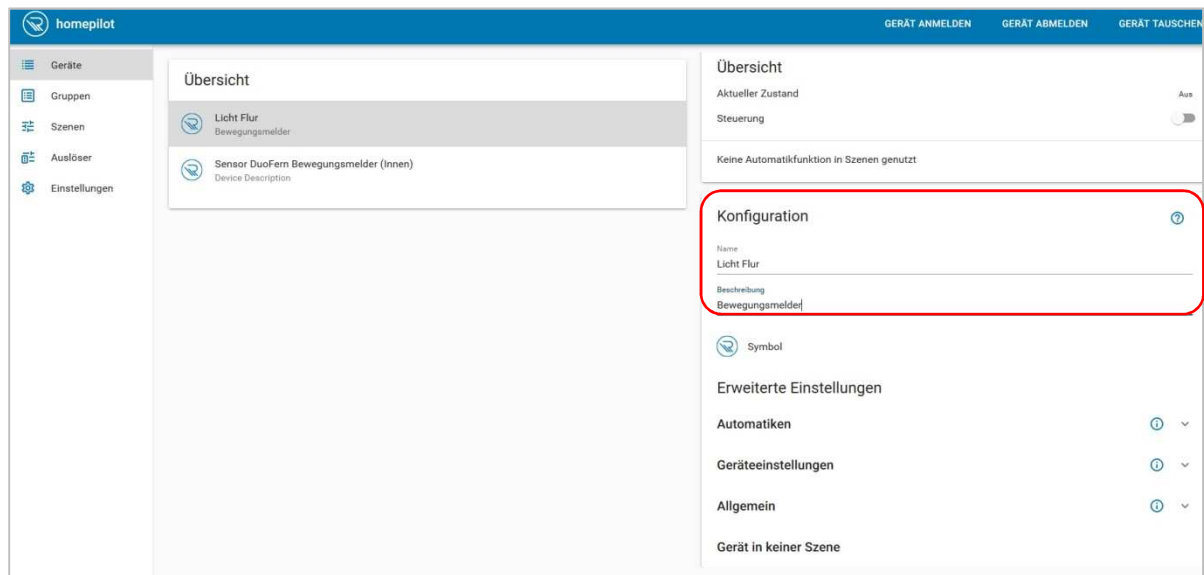


- Der gefundene Bewegungsmelder wird angezeigt. Vergeben Sie einen Namen für den Aktor und für den Sensorteil, klicken Sie auf die Diskette um den jeweiligen Namen abzuspeichern. Der DuoFern Bewegungsmelder besteht aus zwei Teilen. Zum einen der Aktor und zum anderen der eigentliche Sensor des Bewegungsmelders.

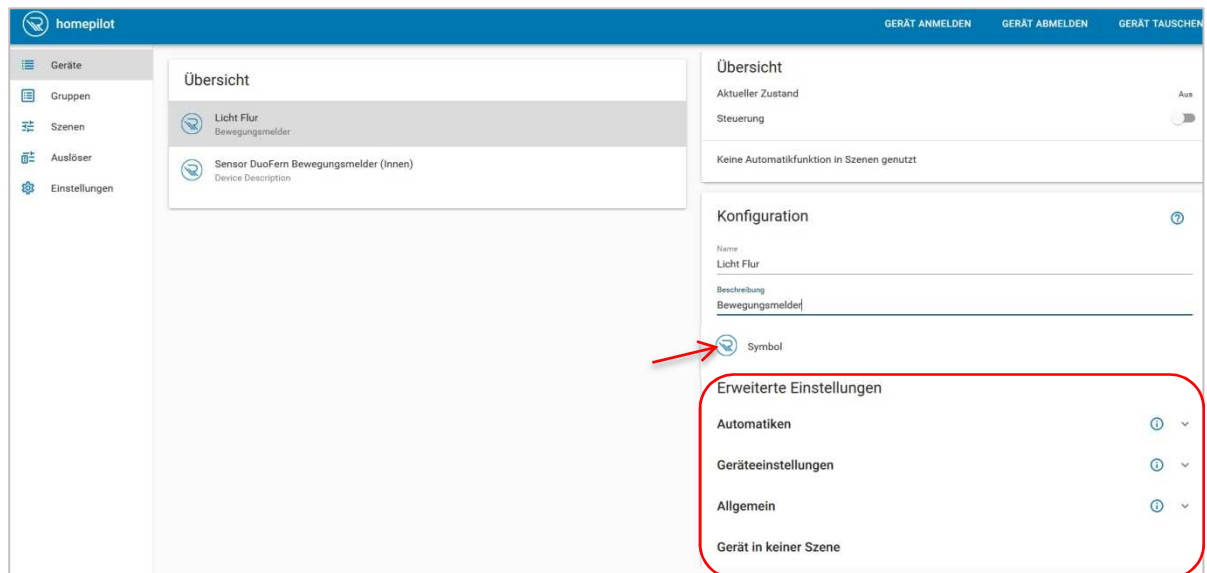


-
-

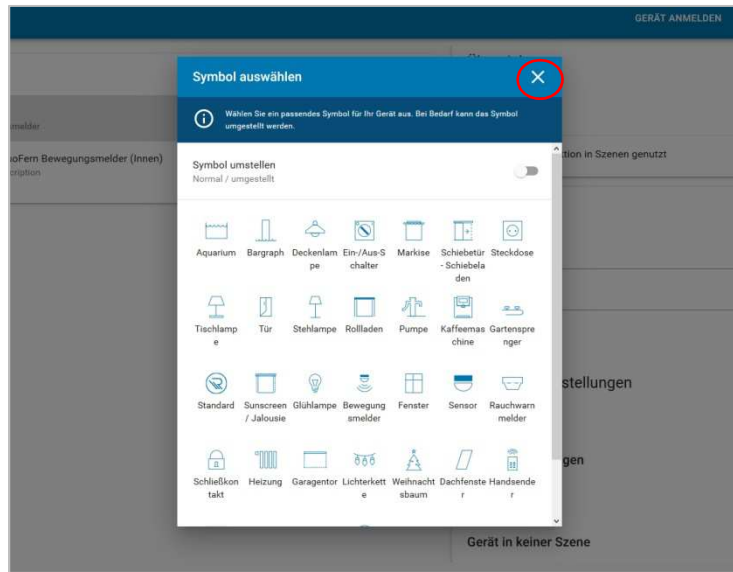
6. Wenn Sie ggf. eine Beschreibung für das Gerät hinterlegen möchten, wählen Sie das Gerät aus der Übersicht. Nun haben Sie unter Konfiguration die Möglichkeit eine entsprechende Beschreibung zu vergeben. An dieser Stelle, kann auch im Nachgang der Name angepasst werden.



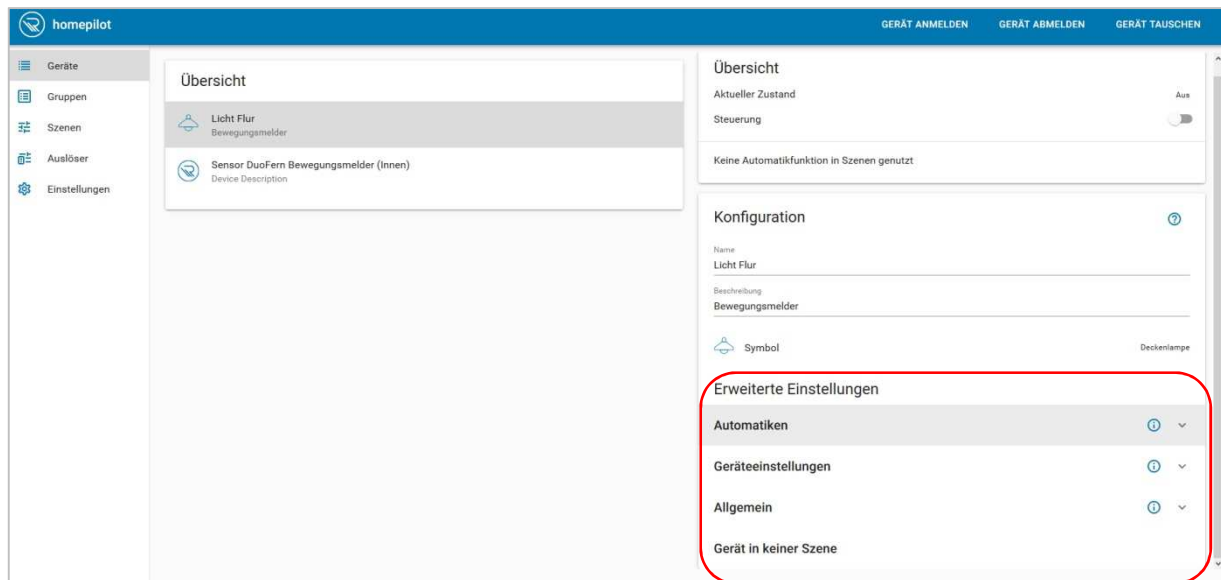
7. Zudem haben Sie die Möglichkeit, ein Symbol (Icon) zu wählen. In dem unteren Bereich „Erweiterte Einstellungen“ lassen sich **Automatiken** einstellen und verwalten. Unter **Geräteeinstellungen** nehmen Sie geräteabhängige Einstellungen vor. Unter **Allgemein** befinden sich spezielle Funktionen. Es wird Ihnen auch angezeigt, an wie vielen Szenen das Gerät beteiligt ist.



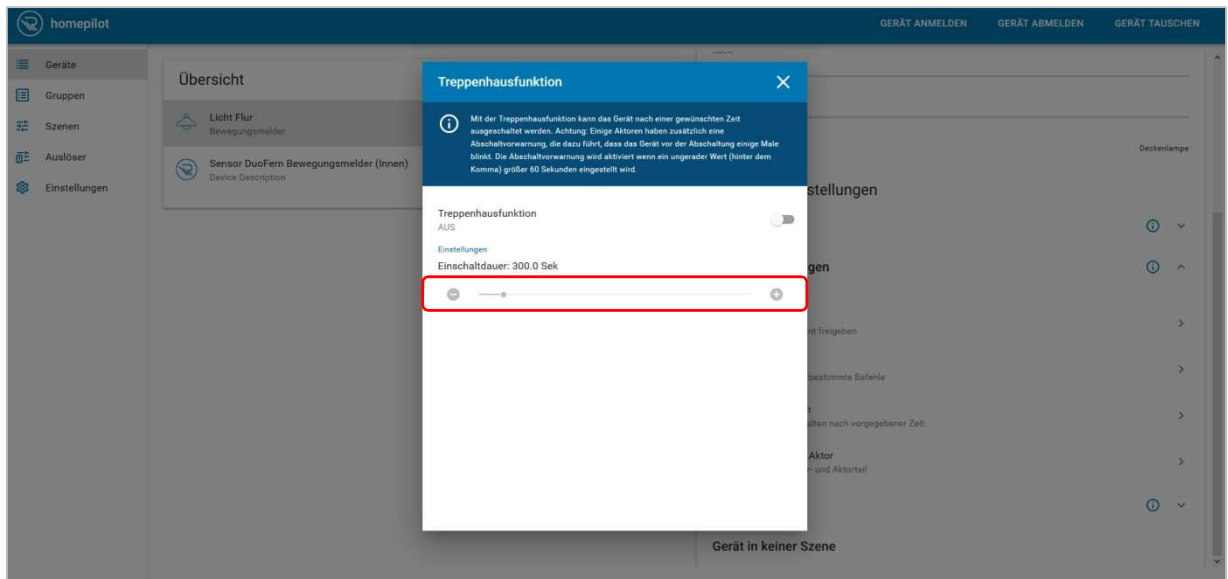
8. Beide Teile Aktor und Sensorteil können individuell bezeichnet und mit Symbolen(Icon) versehen werden. Nachdem Sie ein Symbol festgelegt haben, wählen Sie das X um die Seite zu verlassen.



9. Je nach Gerätetyp stehen unterschiedliche **Geräteeinstellungen** zur Verfügung.



10. In unserem Beispiel aktivieren wir die Treppenhausfunktion im Aktorteil des Bewegungsmelders, um wieder zur Übersicht zu gelangen wählen Sie das X.



11. In der Übersicht unter Geräte, finden Sie den Aktor wie auch den Sensorteil des Bewegungsmelders. Um den Aktor direkt zu bedienen, wählen Sie oben rechts in der Übersicht Steuerung und schalten Sie den Aktor „An“ oder „Aus“.

