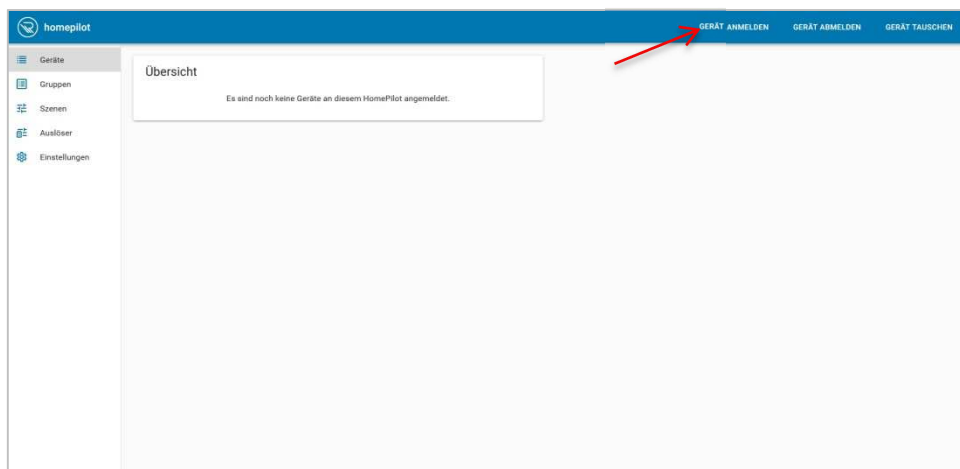


Anmeldung Fenster/-Türkontakt Typ 9431 am HomePilot® über die HomePilot® Oberfläche

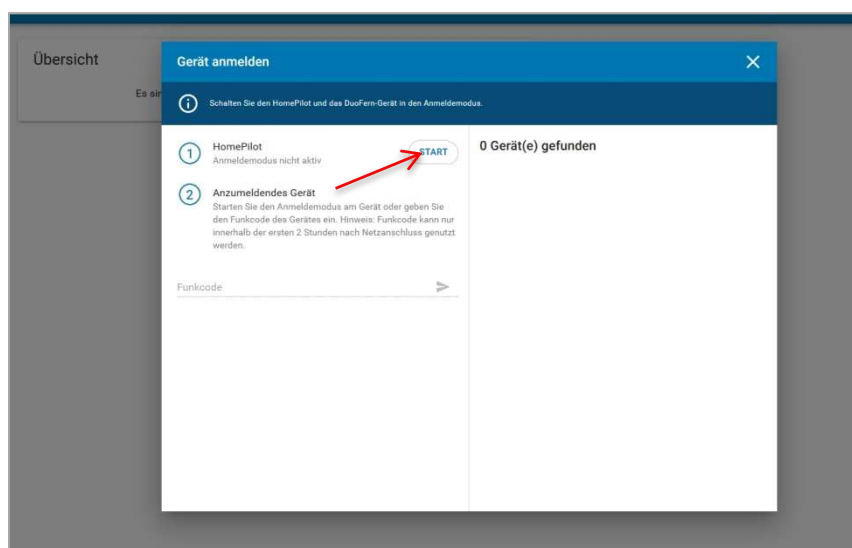
Damit Ihr Fenster Türkontakt mit dem HomePilot® zusammen arbeiten kann, muss dieser einmalig angemeldet werden. Dazu wird der Anmeldemodus erst beim HomePilot® und anschließend beim entsprechenden Türkontakt aktiviert.

Es ist nicht relevant, ob Sie den Fenster- Türkontakt erst am HomePilot® anmelden und anschließend die Fenster- oder Türpositionen lernen, oder genau anders herum vorgehen.

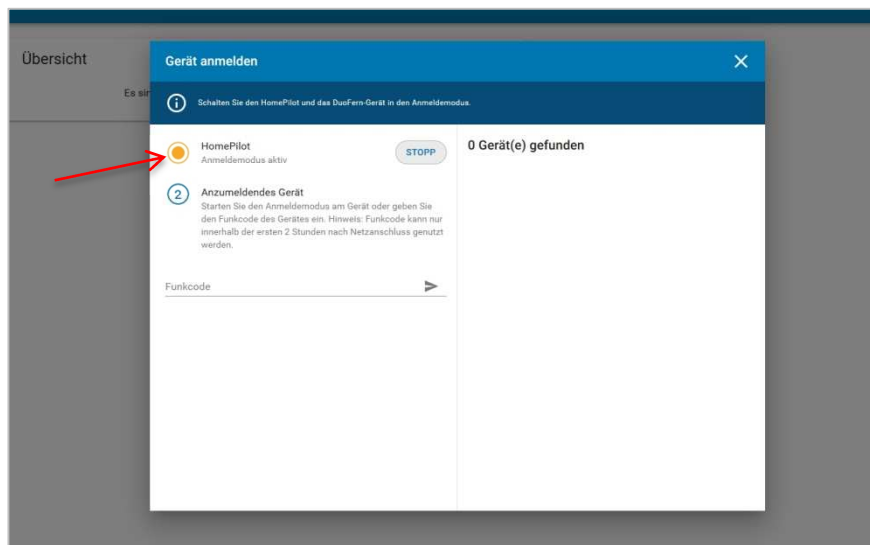
1. Um die HomePilot Oberfläche zu öffnen, geben Sie in der Browserzeile [http:// homepilot.local](http://homepilot.local) ein oder die IP-Adresse des HomePilot®. Wählen Sie **„Gerät anmelden“** um zu starten.



2. Aktivieren Sie den Anmeldemodus Ihres HomePilot® indem Sie auf Start klicken.



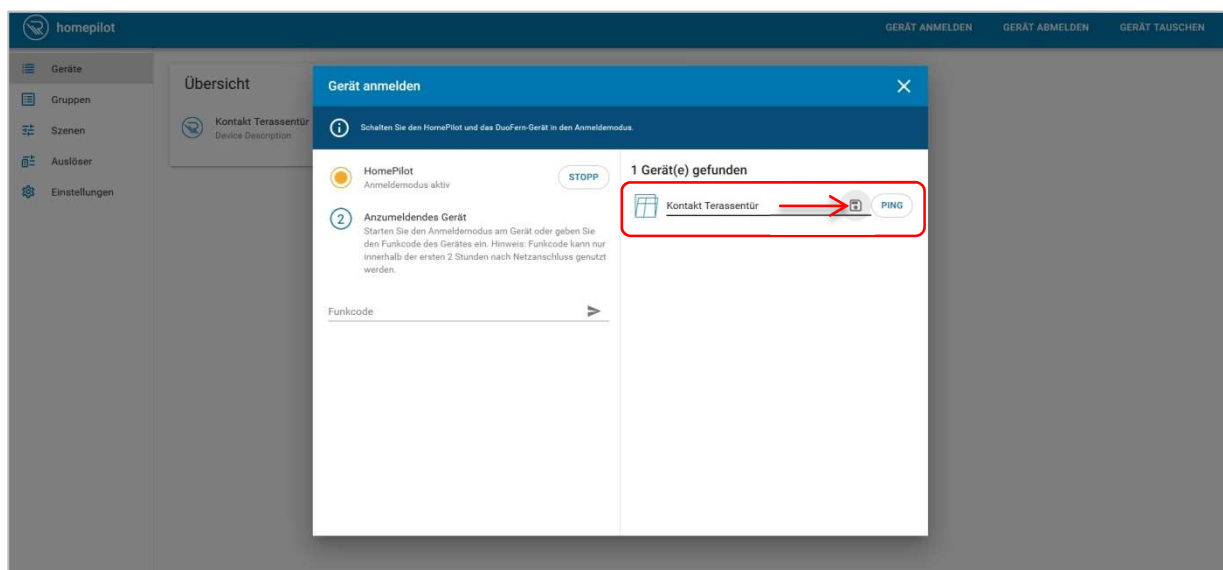
- Ist der Anmelde-Modus des HomePilot® aktiv wird dies durch ein gelbes Symbol signalisiert. Der Anmeldemodus des HomePilot® bleibt für 15 Minuten aktiv.



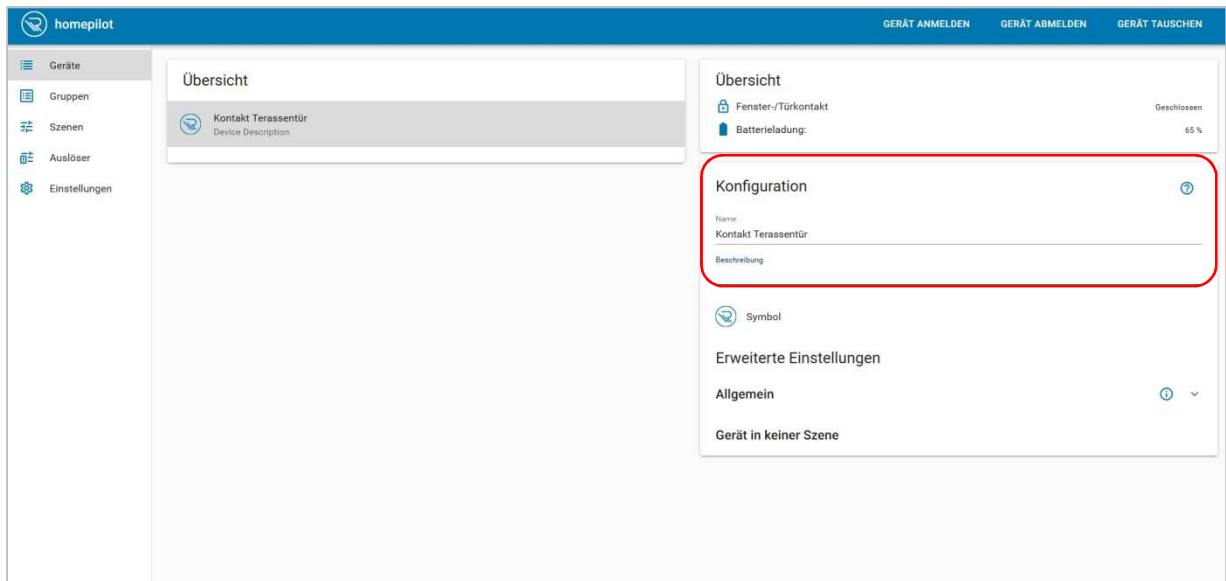
- Betätigen Sie einmal die Verbinden-Taste am Fenster /-Türkontakt. Eine gültige Anmeldung wird durch die grün leuchtende LED quittiert.



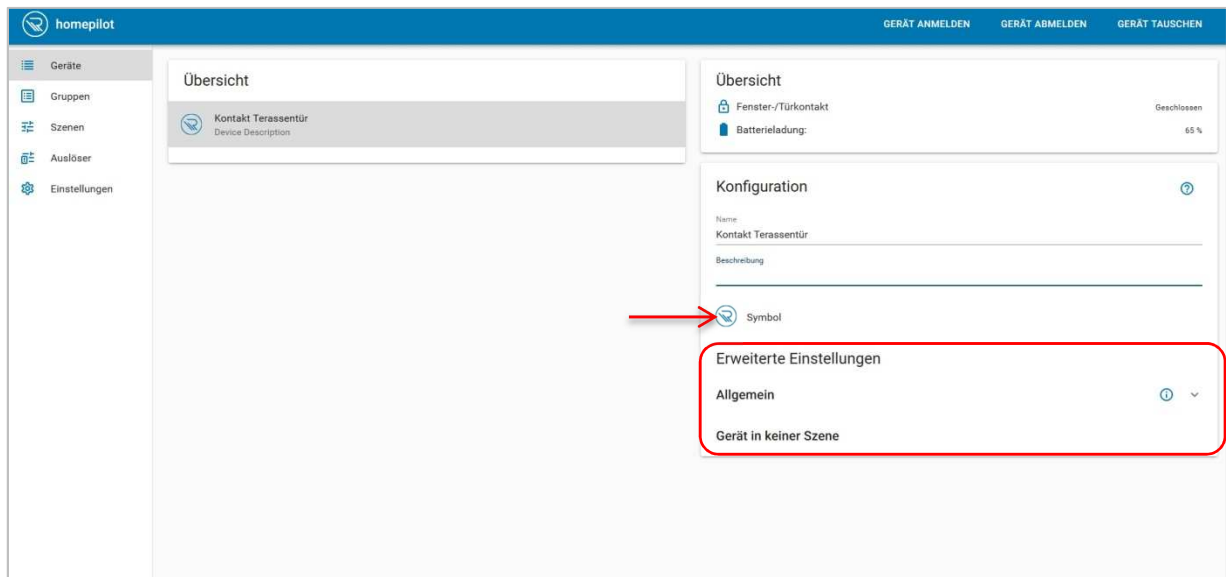
- Der gefundene Fenster /-Türkontakt wird angezeigt. Vergeben Sie einen Namen und klicken Sie auf die Diskette um den Namen abzuspeichern.



6. Wenn Sie ggf. eine Beschreibung für das Gerät hinterlegen möchten, wählen Sie das Gerät aus der Übersicht. Nun haben Sie unter „Konfiguration“ die Möglichkeit, eine entsprechende Beschreibung zu vergeben. An dieser Stelle, kann auch im Nachgang der Name angepasst werden.



7. Zudem haben Sie die Möglichkeit, ein Symbol (Icon) zu wählen. In dem unteren Bereich „Erweiterte Einstellungen“ unter **Allgemein** befinden sich spezielle Funktionen. Es wird Ihnen auch angezeigt, an wie vielen Szenen das Gerät beteiligt ist.



8. Der Status des Fenster/-Türkontakts wie auch die Batterieladung wird Ihnen direkt zu Beginn in der Übersicht angezeigt.

