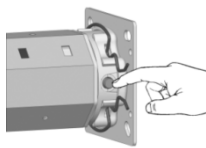


Anmeldung der Handzentrale 9493 am RolloTube S-line DuoFern

Damit Ihre Einstellungen bzw. Ihre manuellen Schaltbefehle übertragen werden können, müssen Sie die entsprechenden DuoFern Geräte (Aktoren/Sensoren) mit der Handzentrale verbinden. Dabei können Sie die DuoFern Aktoren in Gruppen zusammenfassen.

1. Aktivieren Sie den **Anmeldemodus Ihres Rohrmotors**, wie auf dem Bild beschrieben. Anschließend haben Sie 120 Sekunden Zeit, die Anmeldung durchzuführen.




Anmeldemodus aktivieren

Taste am Motorkopf kurz drücken, der Motor quittiert durch kurzes rucken.

Tipp!

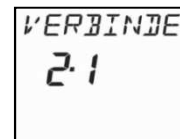
Wenn Sie einen Jalousietaster / Jalousieschalter an den S-Line DuoFern Funkrohrmotor angeschlossen haben, können Sie durch das folgende Tipp / Schaltverhalten den Anmeldemodus aktivieren.


Eine beliebige Laufrichtung 2x kurz tippen / schalten und beim dritten Mal so lange gedrückt bzw. geschaltet halten, bis der Rohrmotor kurz anfährt. Danach die Taste bzw. den Schalter wieder loslassen. Der Anmeldemodus bleibt für 120 Sekunden aktiv.

2. **Aktivieren Sie den Anmeldemodus der Handzentrale.**
Öffnen Sie dazu das Menü Ihrer Handzentrale durch Drücken der M-Taste. Wählen  Sie Systemeinstellungen und bestätigen Sie mit OK.





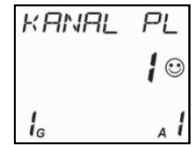
3. **Wählen Sie Menüpunkt 2-1 Verbinden / Trennen.**
Wenn Sie mit OK bestätigt haben, wird Ihnen angezeigt wie viele Geräte aktuell bei der Zentrale angemeldet sind.



4. Betätigen Sie nun die Auf-Taste  um den **Anmeldemodus ihrer Handzentrale** zu aktivieren.



- Die beiden Geräte werden sich jetzt suchen und finden.
Die Anzeige Ihrer Zentrale springt automatisch auf den nächsten Menüpunkt. Wählen Sie an dieser Stelle die Adresse, unter der Sie das Gerät später ansprechen wollen. Die Adresse setzt sich aus Gruppen- und Aktor Nummer zusammen, die Sie mit den Tasten   einstellen. Wird hier keine Wahl getroffen, wird automatisch der nächste freie Platz belegt. Eingabe mit der OK-Taste bestätigen.



- Im letzten Schritt haben Sie die Möglichkeit mit dem Auf- und Abtasten einen Namen aus einer alphabetischen Liste auszuwählen. Nach Bestätigung mit der OK-Taste ist die Anmeldung abgeschlossen. Menü verlassen, indem Sie 4 Sekunden lang die M-Taste drücken.

DuoFern Anmeldung mit Hilfe des Funkcodes

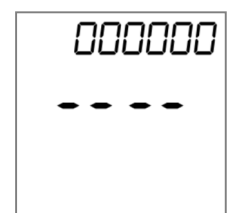
Mit Hilfe des Funkcodes können Sie DuoFern Aktoren/Funkrohrmotoren direkt ansteuern und mit der Handzentrale verbinden. Das ist ein großer Vorteil bei der Bedienung und Einstellung von schwer zugänglichen Geräten. Den Funk Code finden Sie auf der Rückseite des jeweiligen DuoFern-Aktors bzw. auf dem Motorgehäuse und auf einem der Verpackung beiliegenden Etikett.

Hinweis! In jedem Aktor/Funkrohrmotor ist der Funk Code nach dem Einschalten der Stromzufuhr ca. 120 Minuten lang aktiv.

- Öffnen Sie das Menü Ihrer Handzentrale durch Drücken der M-Taste und wählen Sie Menüpunkt 2.2 Funkcode.

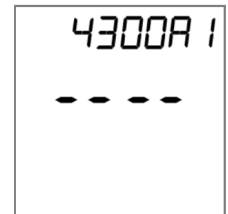


- Bestätigen Sie mit der OK-Taste und geben Sie mit der Auf / -Ab Taste den sechsstelligen Funk Code des Aktors ein.





3. Nach dem Sie die letzte Ziffer des Funkcodes bestätigt haben blinken die vier Striche.



4. Sie aktivieren den Verbinden-Modus des Aktors indem Sie die Auf-Taste der Handzentrale einmal kurz drücken. Es erscheint **On** und Sie bestätigen mit der OK-Taste.



5. Sie betätigen einmal die Abwärts-Taste und rufen Menüpunkt 2.1 auf Weiter ab Punkt 3 auf Seite 1.

