

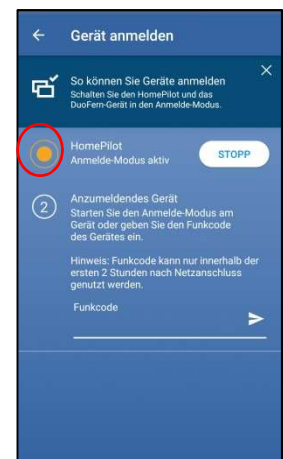
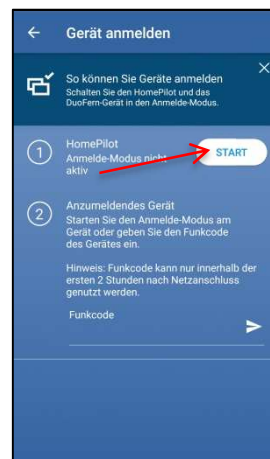
## Anmeldung DuoFern Wandtaster 1-Kanal 9494-3 am HomePilot® über die HomePilot® App

In den meisten Anwendungsfällen wird der Wandtaster direkt bei einem Aktor angemeldet, dabei können bis zu 16 Aktoren gleichen Typs angemeldet werden.  
Der Wandtaster kann aber auch am HomePilot® angemeldet werden, um z.B. komplexe Szenen auszuführen oder um Geräte per Push-Befehl (Impuls) ansteuern zu können.

1. Öffnen Sie die App und wählen Sie oben rechts das Menü und klicken Sie auf Gerät anmelden.



2. Aktivieren Sie den Anmeldemodus Ihres HomePilot® indem Sie auf Start klicken. Ist der Anmelde-Modus des HomePilot® aktiv wird dies durch ein gelbes Blinken signalisiert. Der Anmeldemodus des HomePilot® bleibt für 15 Minuten aktiv.



3. Anmeldemodus des Wandtasters 1-Kanal aktivieren.

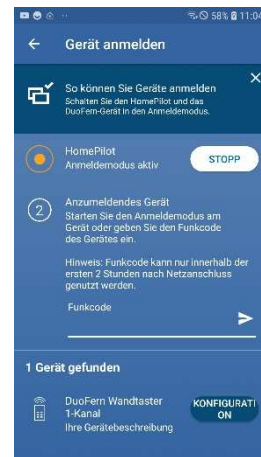
Drücken Sie zuerst die Taste TL (links) dann die Taste T1 (Taste Auf) und halten Sie beide Tasten für 1 Sekunde gedrückt. Die grüne LED blinkt und der Anmeldemodus bleibt für 120 Sekunden aktiv. Nach erfolgreicher Anmeldung leuchtet die grüne LED ca. 2 Sekunden lang.



### Tipp!

um ein unbeabsichtigtes Schalten der angemeldeten Geräte zu vermeiden, sollten Sie zuerst die mittlere Taste (links) und anschließend die jeweilige Bedientaste drücken und beide halten.

1. Die gefundenen Geräte werden unten angezeigt. Klicken Sie auf Konfiguration um das Gerät zu konfigurieren.
2. Nach abschließender Speicherung kann der Wandtaster Auslöser verwendet werden.
3. Um zur Übersicht zu gelangen, wählen Sie mehrfach den Pfeil zurück oben links.



## Wandtaster als Auslöser verwenden

Standard-Handsender, Funksender UP und natürlich auch die Wandtaster können als Auslöser verwendet werden, um Szenen auszuführen. Dabei unterscheiden wir zwischen zwei unterschiedlichen Szenen-Arten.

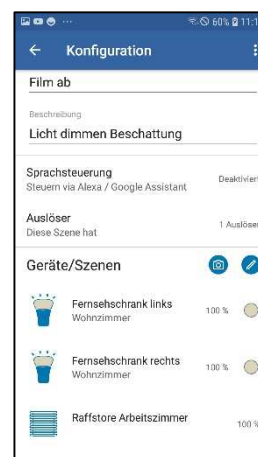
- Szenen, in denen Aktoren mit definierten Zielzuständen enthalten sind, wie z.B. eine „Film Ab-Szene“, diese Szenen werden durch eine beliebige Taste ausgeführt und die hinterlegten Zielbefehle werden an die Aktoren gesendet. Eine Szene hat pro Aktor ein Ziel.
- Szenen, in denen die Aktoren auf „Direkt“ geschaltet werden. In diesen Szenen wird mit der Logik des Aktors gearbeitet, der ausgewählte Befehl des Senders wird dabei direkt an den Aktor weitergeleitet.

Der Wandtaster sendet immer einen Push-Befehl (Impuls) an den HomePilot®, mit diesem Befehl wird in der ersten Szenen-Art eine Szene mit definierten Zielzuständen ausgelöst werden, in der zweiten Szenen-Art wird der Push-Befehl (Impuls) an den jeweiligen Aktor weitergeleitet. Der Aktor entscheidet in seiner eigenen Schaltreihenfolge, z.B. Auf/Stopp/Zu oder Ein/Aus/Ein usw. Über diese Funktion können Sie bis zu 2 Aktoren direkt ansteuern.

Erstes Beispiel:

Szenen mit definierten Zielzuständen. Film Ab Szene ausführen

1. Erstellen Sie eine Szene, die später durch einen Befehl des Wandsenders ausgelöst werden soll. Fügen Sie die gewünschten Geräte hinzu und legen Sie die Zielzustände fest. In unserem Beispiel werden die Rolläden geschlossen und das Licht passend gedimmt.

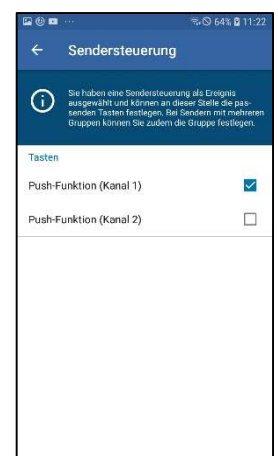
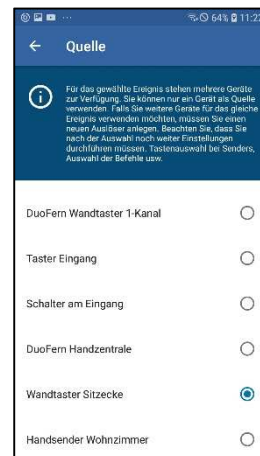




- Erstellen Sie jetzt einen Auslöser
- Als Ereignis wird jetzt die Sendersteuerung ausgewählt



- Als Quelle wird der Wandtaster ausgewählt
- Als Taste wählen wird die Push-Funktion (Kanal 1) ausgewählt, welches der oberen Taste entspricht.
- Der fertig erstellte Auslöser wird nun mit der passenden Szene verknüpft



- Auf die gleiche Art wird eine „Film Ende Szene“ erstellt, die dann mit einem weiteren Auslöser, Push-Funktion (Kanal 2) des Wandtasters verknüpft wird.

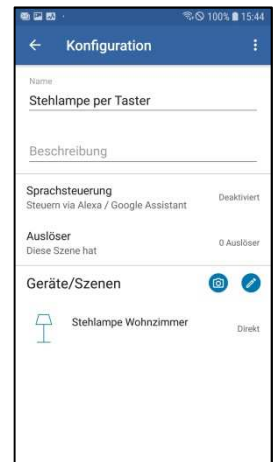
So lässt sich durch einen Tastendruck die Szene auslösen.

Zweites Beispiel:

Sendersteuerung über Direkt-Funktion. Licht mit einer Taste ein- und ausschalten

1. Erstellen Sie eine Szene, die einen Aktor enthält, der über eine Taste angesteuert werden soll, und wählen Sie die Funktion „Direkt“.

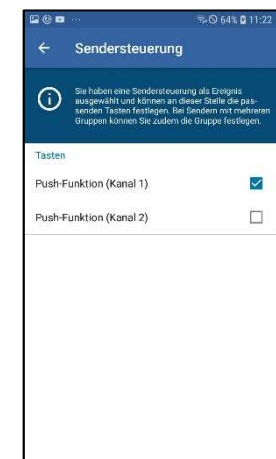
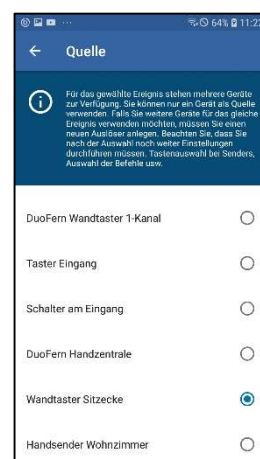
Bitte beachten Sie, dass es bei dieser Szenen-Art sinnvoll ist, immer nur einen Aktor pro Szene und Taste zu verwenden, da es sonst zu gegenläufigen Befehlen kommen kann.



2. Erstellen Sie einen Auslöser
3. Als Ereignis wählen Sie Sendersteuerung



4. Als Quelle wird der passende Wandtaster gewählt
5. Gewünschte Taste des Wandtasters auswählen



6. Auslöser mit der Szene verknüpfen

Wie verhalten sich Aktoren, die durch einen Push-Befehl (Impuls) direkt angesteuert werden?

Rohrmotoraktoren/Funkrohrmotoren:

Auf / Stopp / Zu / Stopp ....

bei aktivierter Jalousiefunktion kann Push nicht verwendet werden, da die Aktoren, je nach Konfiguration, nach einem Stopp-Befehl bereits in die Gegenrichtung reversieren.

Schaltaktoren:

Ein / Aus / Ein ...