

RolloTube Umrüstung auf 70er Welle

Um den Motor auf die 70er Welle umzurüsten gehen Sie wie folgt vor:

1. Um den Motor-Mitnehmer zu demontieren, drücken Sie die Nasen der Verriegelungsklemme fest zusammen.



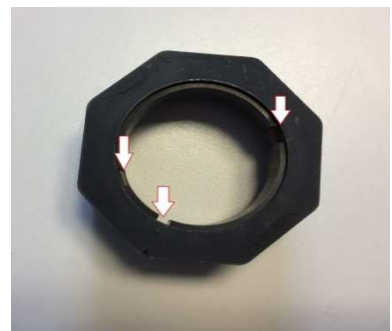
2. Danach ziehen Sie den Motor-Mitnehmer von dem Motorkörper.



3. Mit einem Schlitzschraubenzieher den Adapterring lösen und von dem Motorkörper entfernen.



4. Den Adapterring für die 70er Welle aufschieben, dabei auf die 3 Nutöffnungen des Adapterrings achten.



5. Den Adapterring passend bzw. entsprechend der Nut auf den weißen Magnetring aufschieben. Der Adapterring muss bündig am Motorkopf anliegen und leicht drehbar sein.



6. Im letzten Schritt, wird der neue Motor-Mitnehmer auf die Motorwelle aufgesteckt.



Beachten Sie! Bei einem elektronischen I-Line Motor muss der Motor-Mitnehmer auf die breite Nut der Motorwelle aufgesteckt werden, wenn die Hinderniserkennung aktiv sein soll.

