

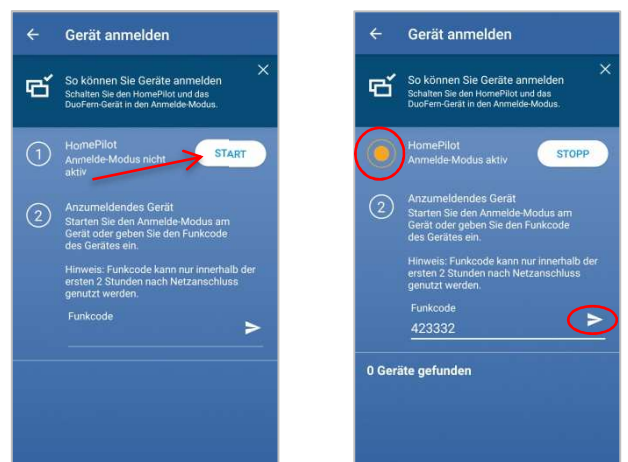
# Anmeldung DuoFern Connect-Aktor Typ 9477 am HomePilot® / Bridge über die HomePilot® App

Damit Ihr Connect-Aktor mit dem HomePilot® oder der Bridge gesteuert werden kann, muss dieser einmalig angemeldet werden. Dazu wird der Anmeldemodus beim HomePilot®/Bridge und beim entsprechenden Aktor aktiviert.

- Öffnen Sie die App und wählen Sie oben rechts das Menü und klicken Sie auf Gerät anmelden.



- Aktivieren Sie den Anmeldemodus Ihres HomePilot®/Bridge indem Sie auf Start klicken. Ist der Anmelde-Modus des HomePilot®/Bridge aktiv wird dies durch ein gelbes Blinken signalisiert. Der Anmeldemodus bleibt für 15 Minuten aktiv. Durch Eingabe des Funkcodes Ihres Aktors, starten Sie den Verbinden-Modus. Klicken Sie abschließend auf den Pfeil unten rechts. Den Funkcode finden Sie auf einem Etikett und auf dem Gerät. Der Funkcode ist nur 2 Stunden nach Netzzufuhr aktiv. Unterbrechen Sie ggf. kurz die Spannungsversorgung des Aktors.



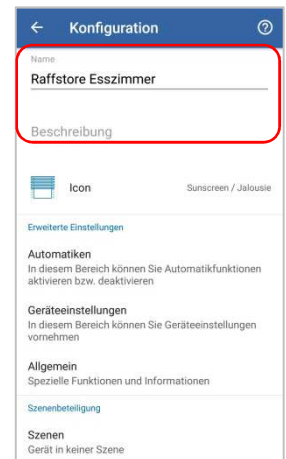
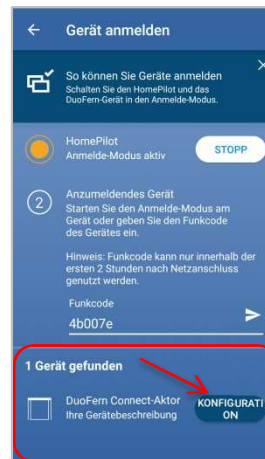
**Hinweis:** Alternativ ist es auch möglich, den Verbinden-Modus über die Verbinden-Taste am Aktor zu starten. Somit entfällt die Eingabe des Funkcodes, wie oben beschrieben.



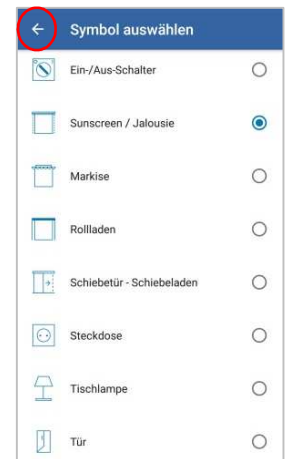
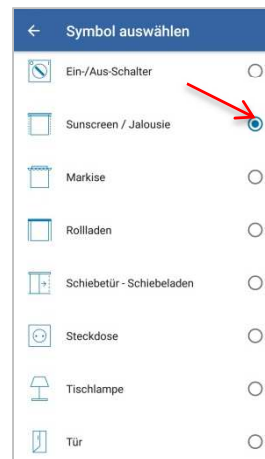
Bewegen Sie den Set-Magneten aus der Bedienungsanleitung über das Verbinden-Symbol, bis die LED grün blinkt.

- Die gefundenen Geräte werden unten angezeigt. Klicken Sie auf **Konfiguration** und vergeben Sie individuell **Namen** und **Beschreibung**. In dem unteren Bereich lassen sich unter **\*Automatiken** Automatikfunktionen, **Geräteeinstellungen** und unter **Allgemein** spezielle Funktionen hinterlegen. Unter **Szenen** wird Ihnen angezeigt, an wie vielen Szenen das Gerät beteiligt ist.

\*Automatik Einstellungen nur in Verbindung mit HomePilot® möglich

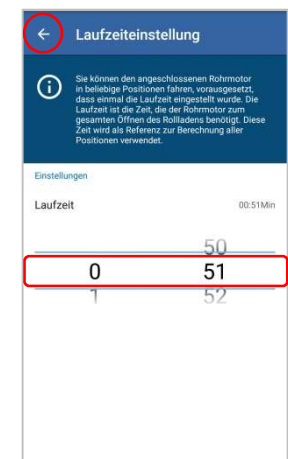
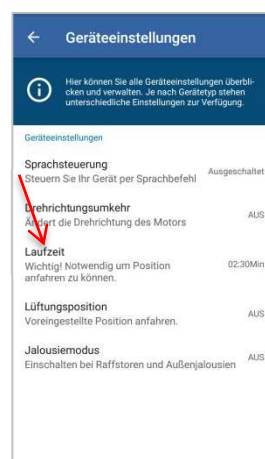


- Zudem haben Sie die Möglichkeit, ein Symbol (Icon) für den angemeldeten Aktor zu wählen, danach wählen Sie zurück.

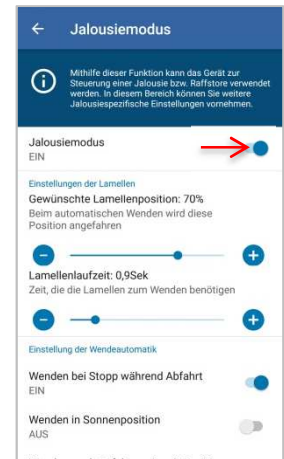
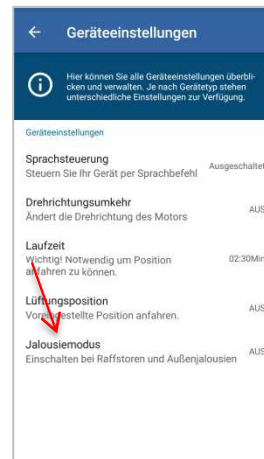


- Je nach Gerätetyp stehen unterschiedliche **Geräteeinstellungen** zur Verfügung. In unserem Beispiel haben Sie die Möglichkeit, die Sprachsteuerung zu aktivieren. Die Drehrichtung des Motors zu ändern, sowie die Laufzeit des Motors einzutragen. Es ist auch möglich, eine Lüftungsposition zu hinterlegen und den Jalousiemodus zu aktivieren. In unserem Fall, hinterlegen wir die Laufzeit und aktivieren den Jalousiemodus.

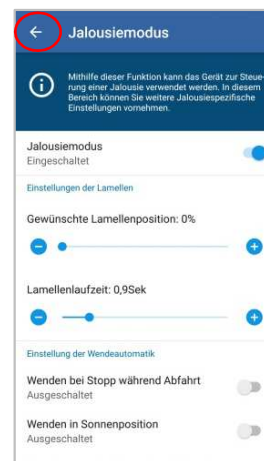
**Hinweis!** Die Laufzeit Einstellung ist sehr wichtig, aufgrund dieser Zeit werden später alle Prozent Positionen berechnet. Dazu messen Sie mit einer Stoppuhr die Zeit, die der Behang zum Öffnen benötigt und addieren 2 Sekunden.



Die Jalousiefunktion wird in der Regel nur verwendet, wenn mit den Aktoren Raffstore-Antriebe angesteuert werden um Jalousiespezifische Einstellung zu hinterlegen. Sobald diese Funktion eingestellt wird, ändert sich das Verhalten der Bedienung vor Ort insofern, dass die Schaltung im Tipp-Betrieb arbeitet.



- Um zur Übersicht zu gelangen, wählen Sie mehrfach den Pfeil zurück. Wenn Sie den Connect-Aktor direkt bedienen möchten, wählen Sie das Gerät aus der Übersicht.



- Zur Konfiguration des Connect-Aktors gelangen Sie, indem Sie oben rechts die Einstellungen öffnen.

