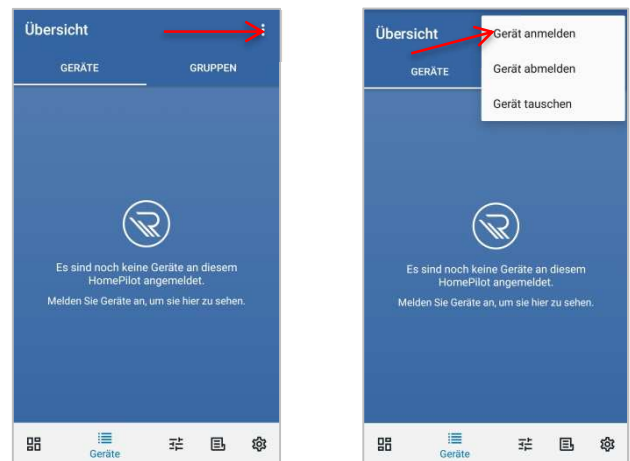


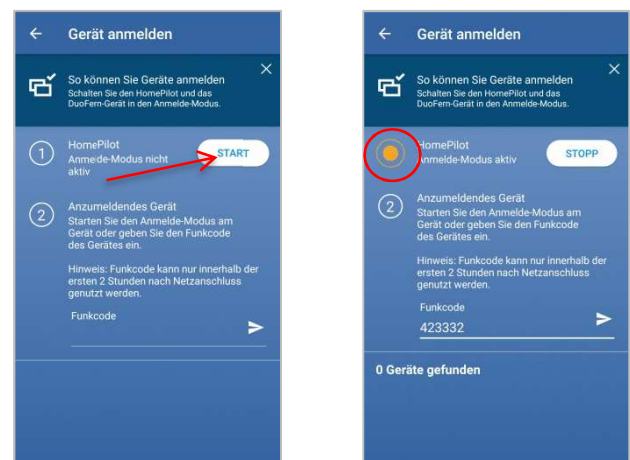
Anmeldung RolloPort SX5 DuoFern am HomePilot® / Bridge über die HomePilot® App

Damit Ihr RolloPort SX5 DuoFern mit dem HomePilot® oder der Bridge gesteuert werden kann, muss dieser einmalig angemeldet werden. Dazu wird der Anmeldemodus beim HomePilot®/Bridge und beim RolloPort aktiviert.

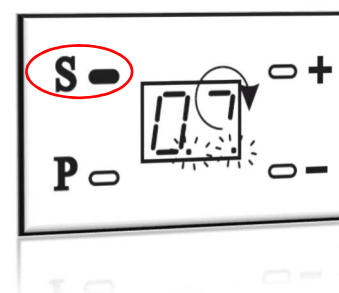
1. Öffnen Sie die App und wählen Sie oben rechts das **Menü** und klicken Sie auf **Gerät anmelden**.



2. Aktivieren Sie den Anmeldemodus Ihres HomePilot® indem Sie auf **Start** klicken. Ist der Anmelde-Modus des HomePilot®/Bridge aktiv wird dies durch ein **gelbes Blinken** signalisiert. Der Anmeldemodus bleibt für 15 Minuten aktiv.

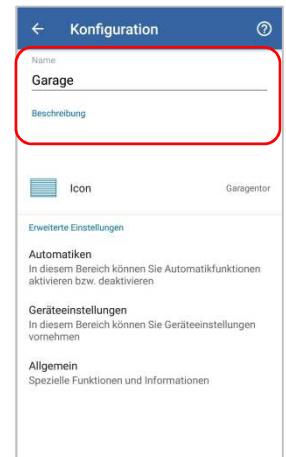
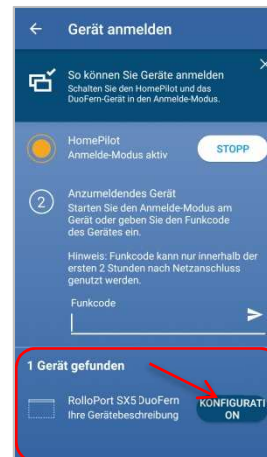


3. Aktivieren Sie den Verbinden-Modus über die S-Taste am RolloPort, indem Sie für ca. **2 Sekunden die S-Taste** am Antrieb drücken und halten. In der Anzeige erscheint eine Null links, die den Anmeldemodus für die normalen SX5 Handsender signalisiert (dieser Modus ist nur 10 Sekunden aktiv). Zudem blinken zwei grüne Punkte in der Anzeige, die den DuoFern Anmeldemodus signalisieren. Dieser Modus ist für 120 Sekunden aktiv.

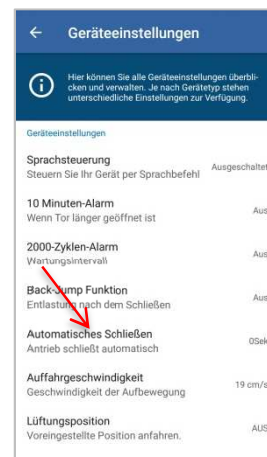


4. Die gefundenen Geräte werden unten angezeigt, klicken Sie auf **Konfiguration** und vergeben Sie individuell **Namen** und **Beschreibung**. Zudem haben Sie die Möglichkeit, ein Symbol (Icon) für den angemeldeten Antrieb zu wählen. In dem unteren Bereich lassen sich unter ***Automatiken** Automatikfunktionen, **Geräteeinstellungen** und unter **Allgemein** spezielle Funktionen hinterlegen. Unter **Szenen** wird Ihnen angezeigt, an wie vielen Szenen das Gerät beteiligt ist.

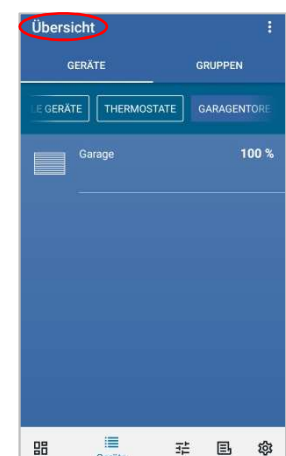
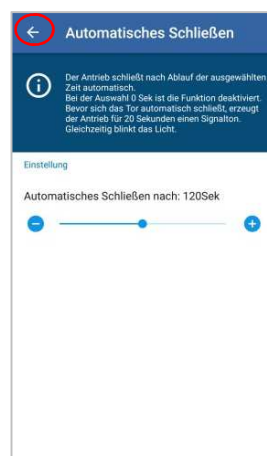
***Automatik Einstellungen nur in Verbindung mit dem HomePilot® möglich.**



5. Je nach Gerätetyp stehen unterschiedliche **Geräteeinstellungen** zur Verfügung. In unserem Beispiel aktivieren wir das „**Automatische Schließen**“. Der Antrieb wird nach Ablauf der hinterlegten Zeit automatisch schließen.



6. Um zur Übersicht zu gelangen, wählen Sie mehrfach den Pfeil zurück.



- Um den Garagentorantrieb zu bedienen, wählen Sie das Gerät aus der Übersicht.
Zur Konfiguration des Antriebs wählen Sie oben rechts Einstellungen aus.

