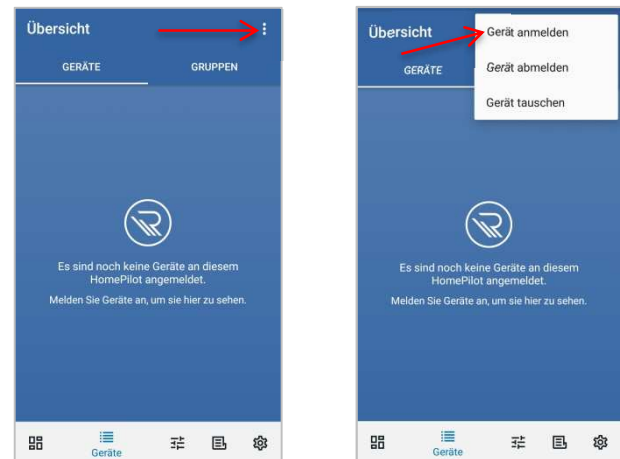


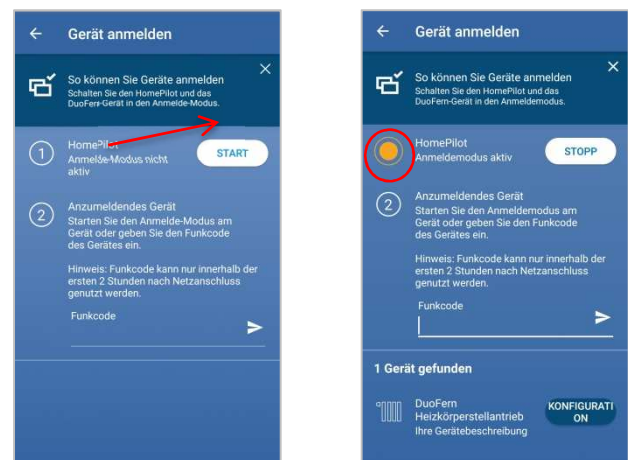
Anmeldung Heizkörperstellantrieb Typ 9433 am HomePilot® / Bridge über die HomePilot® App

Damit Ihr Heizkörperstellantrieb über den HomePilot® oder über die Bridge gesteuert werden kann, muss dieser einmalig angemeldet werden.

1. Öffnen Sie die App und wählen Sie oben rechts das Menü und klicken Sie auf Gerät anmelden.



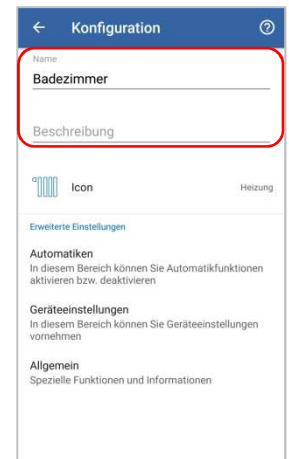
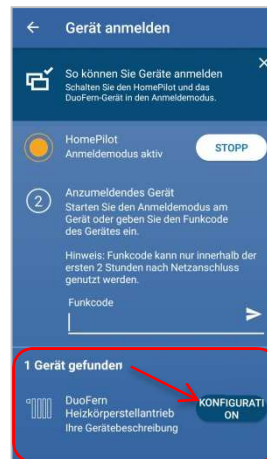
2. Aktivieren Sie den Anmeldemodus Ihres HomePilot®/Bridge indem Sie auf Start klicken. Ist der Anmelde-Modus des HomePilot®/Bridge aktiv wird dies durch ein gelbes Blinken signalisiert. Der Anmeldemodus bleibt für 15 Minuten aktiv.



3. Im nächsten Schritt, legen Sie die Batterien des Heizkörperstellantriebs ein. Es erscheint **On** im Display des Heizkörperstellantriebs. Nach erfolgreicher Anmeldung erscheint der angemeldete HomePilot®/Bridge als „1“ im Display des Heizkörperstellantriebs.



4. Der gefundene Heizkörperstellantrieb wird unten angezeigt. Tippen Sie auf **Konfiguration** und vergeben Sie individuell **Namen** und **Beschreibung**. Zudem haben Sie die Möglichkeit, ein Symbol (Icon) zu wählen. In dem unteren Bereich lassen sich unter ***Automatiken** Automatikfunktionen und unter **Geräteeinstellungen** geräteabhängige Einstellungen vornehmen. Unter **Allgemein** werden spezielle Funktionen hinterlegt. Unter **Szenen** wird Ihnen angezeigt, an wie vielen Szenen das Gerät beteiligt ist.



*Automatik Einstellungen nur in Verbindung mit dem HomePilot

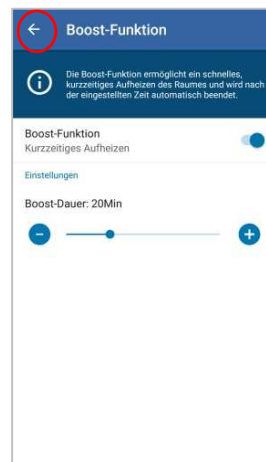
5. Je nach Gerätetyp stehen unterschiedliche **Geräteeinstellungen** zur Verfügung. Der Menüpunkt **Empfangsintervall** legt zum Beispiel fest, wie oft der Abgleich zwischen Heizkörperstellantrieb und HomePilot/Bridge® erfolgen soll.



6. Bei Bedarf kann die Boost-Funktion aktiviert werden. Die Boost-Funktion ermöglicht ein schnelles Aufheizen eines Raums. Die Boost-Funktion wird nach Ablauf der Boost-Dauer automatisch beendet.



7. Wählen Sie mehrfach den Pfeil zurück, um zur Übersicht zu gelangen.



8. Um den Heizkörperstantrieb direkt zu bedienen, wählen Sie das Gerät aus der Übersicht. Zur Konfiguration des Heizkörperstantriebs gelangen Sie, indem Sie oben rechts Einstellungen wählen.

