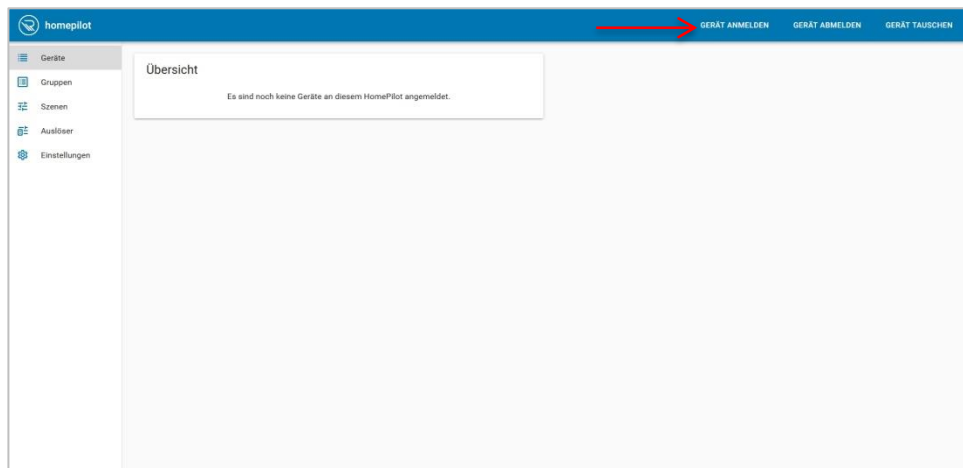


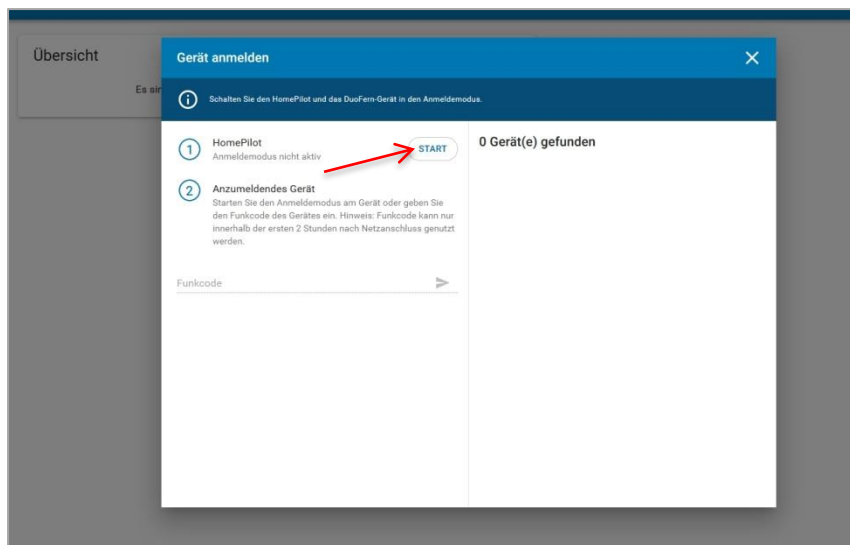
## Anmeldung DuoFern Connect-Aktor 9477 am HomePilot®/ Bridge über die PC-Oberfläche

Damit Ihr Connect-Aktor mit dem HomePilot®/Bridge gesteuert werden kann, muss dieser einmalig angemeldet werden. Dazu wird der Anmeldemodus beim HomePilot®/Bridge und beim entsprechenden Aktor aktiviert.

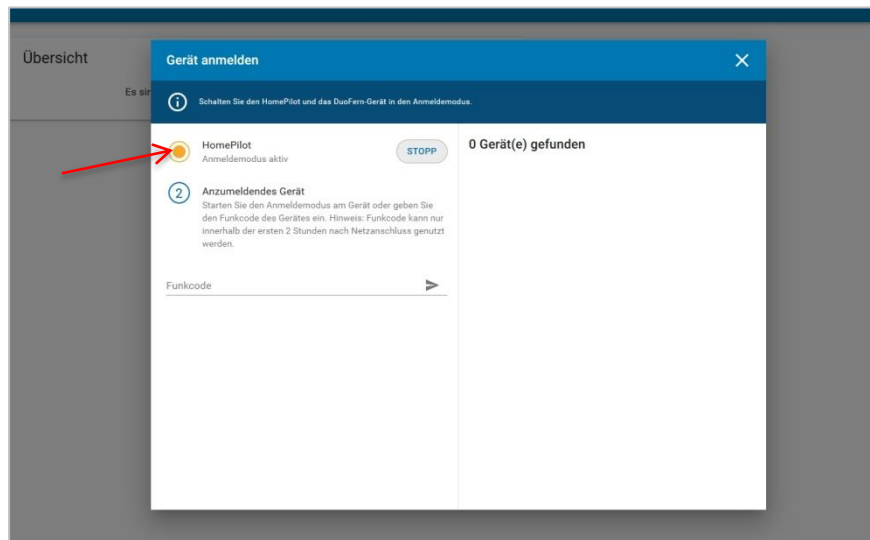
1. Um die PC Oberfläche zu öffnen, geben Sie in der Browserzeile <http://homepilot.local> oder die IP-Adresse des HomePilot® ein. Bei der Bridge entsprechend <http://bridge.local> oder die IP-Adresse der Bridge. Wählen Sie **„Gerät anmelden“** um zu starten.



2. Aktivieren Sie den Anmeldemodus indem Sie auf Start klicken.



- Das Symbol leuchtet gelb, solange der Anmeldemodus aktiv ist. Der Anmeldemodus bleibt für 15 Minuten aktiv.



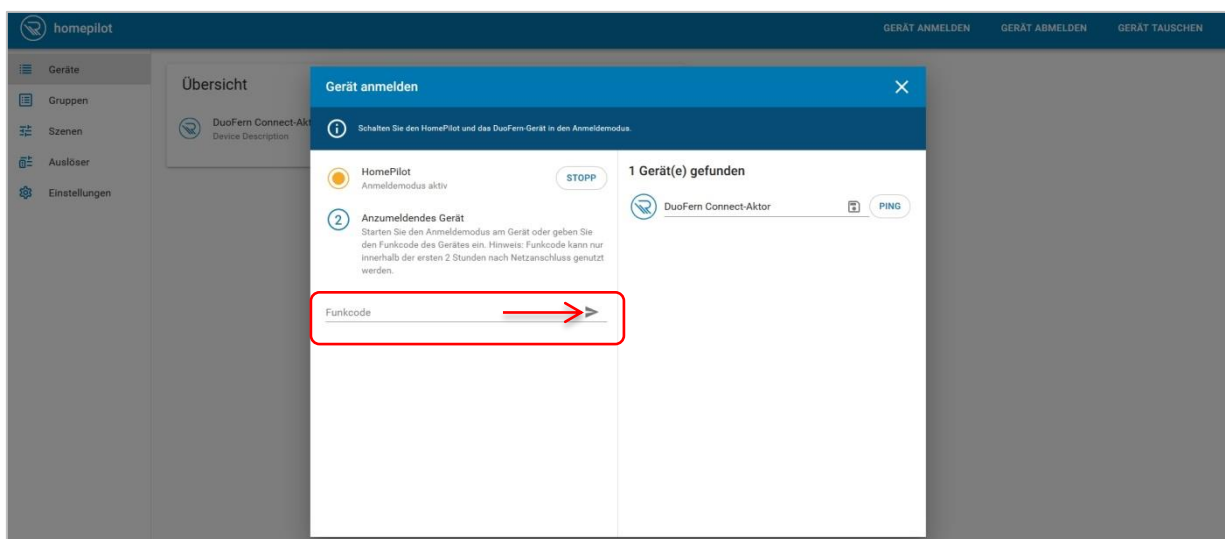
- Aktivieren Sie nun den Anmeldemodus des Aktors, wie auf dem Bild beschrieben.



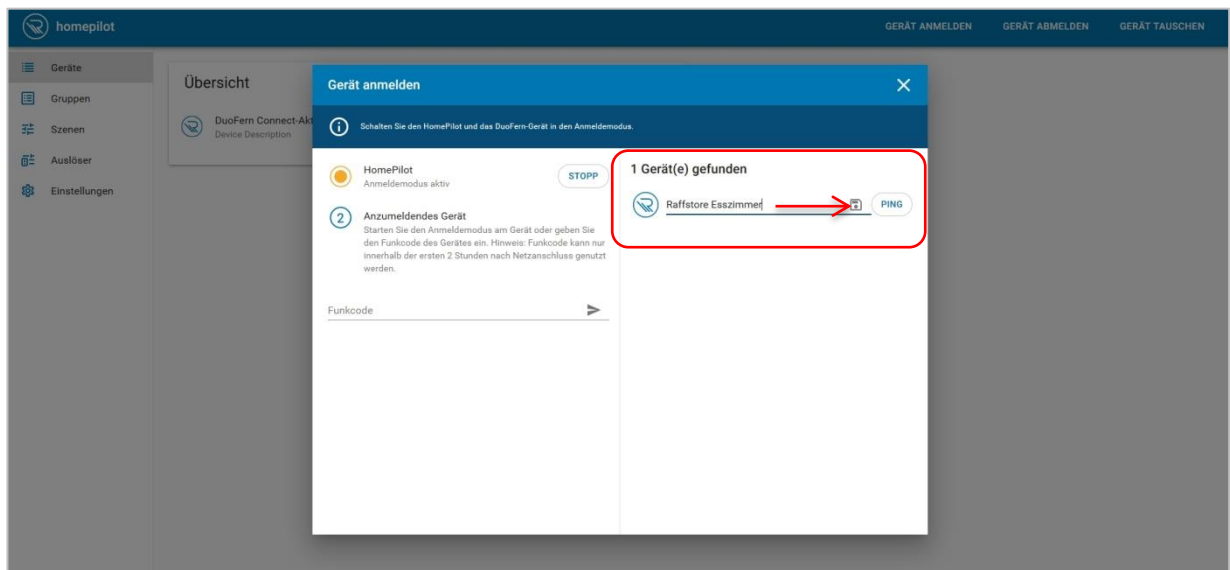
Bewegen Sie den Set-Magneten aus der Bedienungsanleitung über das Verbinden-Symbol, bis die LED grün blinkt.

Alternativ ist es auch möglich, die Anmeldung mit Hilfe des Funkcode durchzuführen. Den Funkcode finden Sie auf einem dem Gerät beiliegenden Etikett und auf dem Gerät selbst. Tragen Sie den Funkcode bitte in dem Funkcodefeld ein und klicken anschließend auf den kleinen Pfeil rechts.

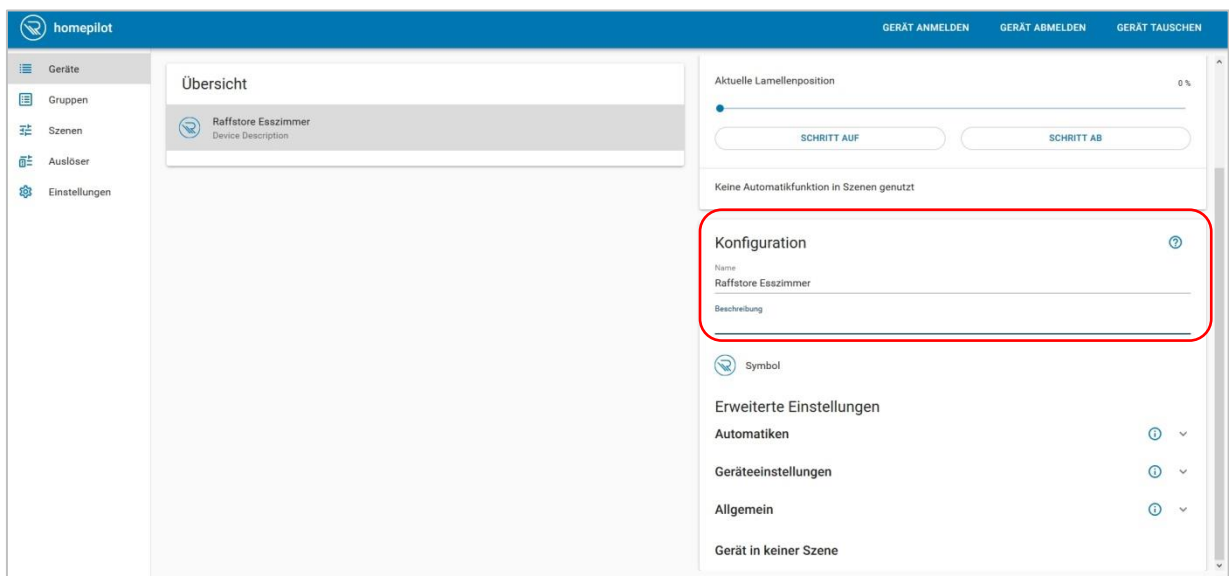
**Hinweis:** Der Funkcode kann nur in den ersten zwei Stunden nach Netzanschluss genutzt werden. Unterbrechen Sie ggf. kurz die Spannungsversorgung des Aktors, um den Funkcode neu zu aktivieren.



- Der gefundene Rohrmotor-Aktor wird angezeigt, vergeben Sie einen Namen und klicken Sie auf die Diskette um den Namen abzuspeichern.



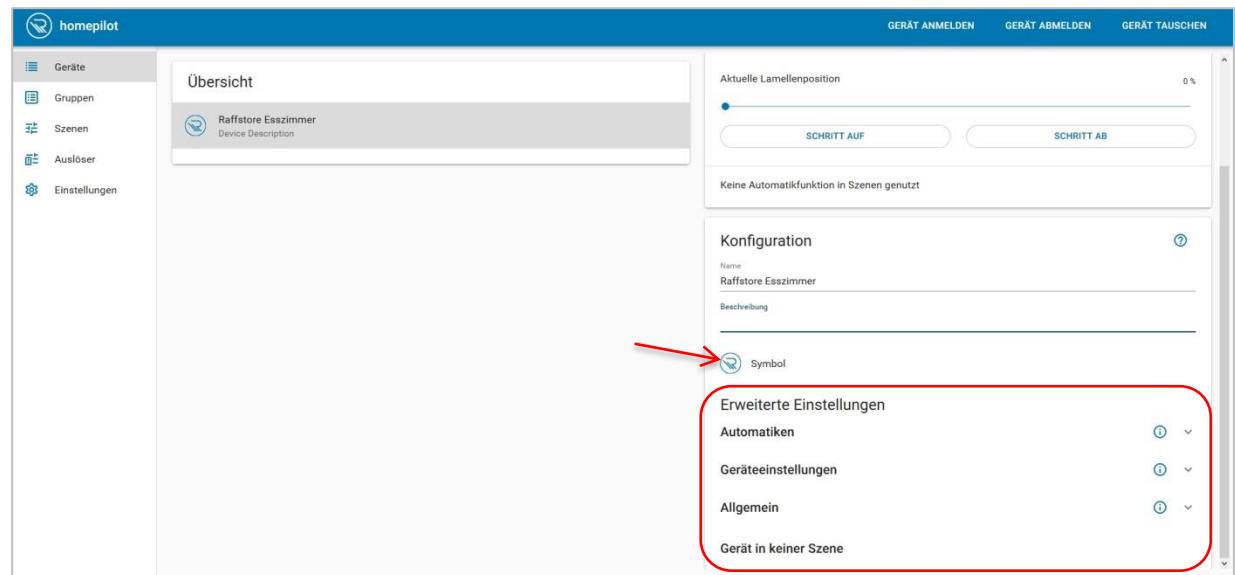
- Wenn Sie eine Beschreibung für das Gerät hinterlegen möchten, wählen Sie das Gerät in der Übersicht aus und tragen in Konfiguration eine entsprechende Beschreibung ein. An dieser Stelle, kann auch im Nachgang der Name angepasst werden.



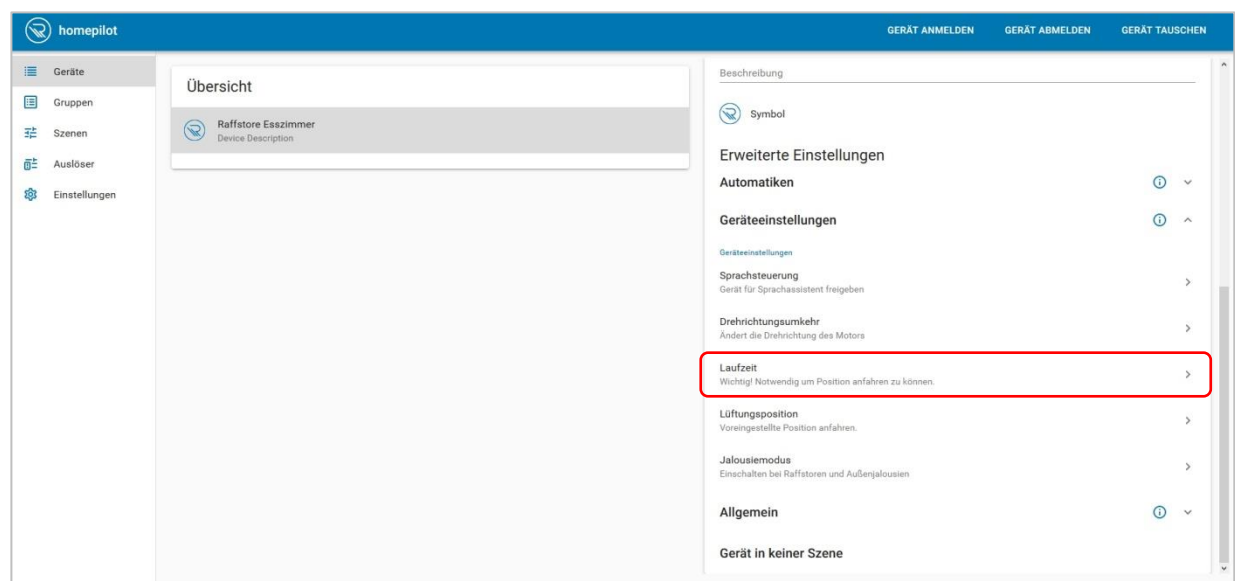
7. Zudem haben Sie die Möglichkeit, ein Symbol (Icon) zu wählen.

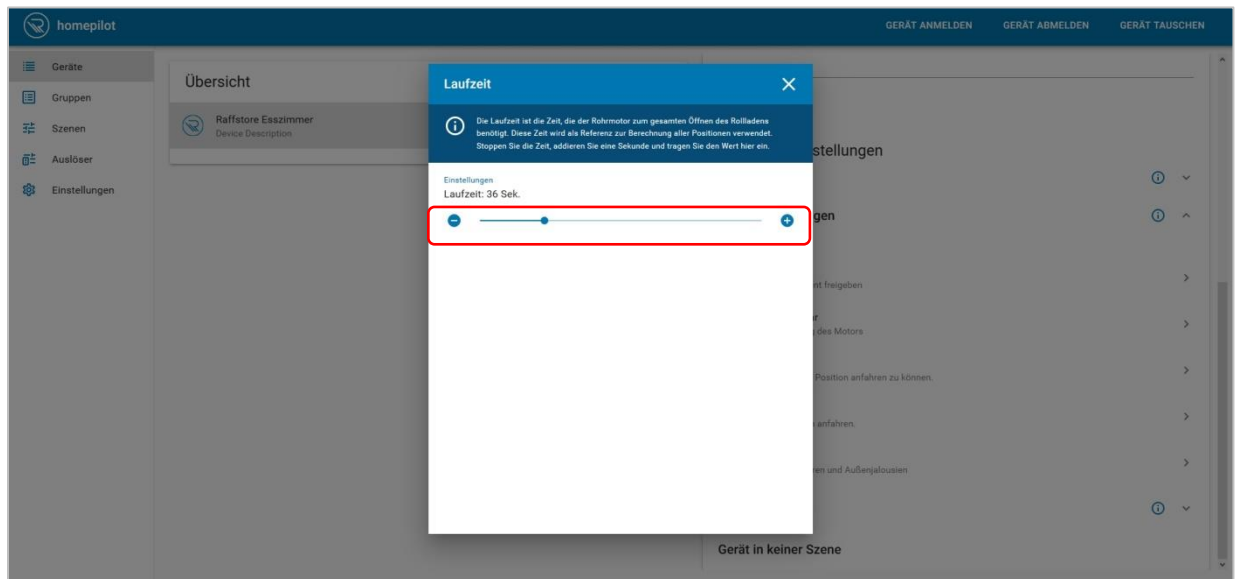
In dem unteren Bereich „Erweiterte Einstellungen“ lassen sich **Automatiken** einstellen (nur in Verbindung mit dem HomePilot) und verwalten.

Unter **Geräteeinstellungen** nehmen Sie geräteabhängige Einstellungen vor.  
 Unter **Allgemein** befinden sich spezielle Funktionen.

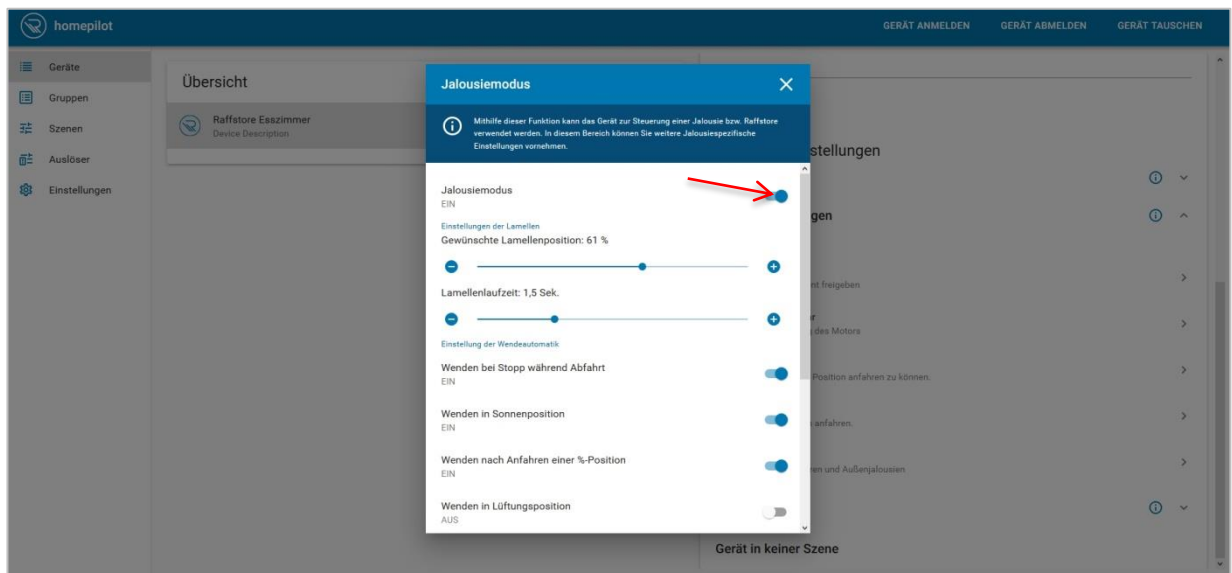


8. Die Laufzeit ist bei Einstellungen mit Prozentwerten sehr wichtig, da die Prozentwerte wie eine Lüftungsposition von z. B. 80% immer von der Gesamtlaufzeit des Motors berechnet werden. Um die Laufzeit des Motors zu ermitteln, messen Sie mit einer Stoppuhr die Zeit, die der Behang zum Öffnen benötigt und addieren 2 Sekunden. Um wieder zu Übersicht zu gelangen, wählen Sie das X.





9. Aktivieren Sie den Jalousiemodus, wenn mit dem Aktor Raffstore-Antriebe bedient werden und nehmen Sie die entsprechenden Einstellungen vor.



10. Um das Gerät direkt zu bedienen, wählen Sie das Gerät aus der Übersicht und ziehen Sie die Regler auf Ihre Wunschposition.

