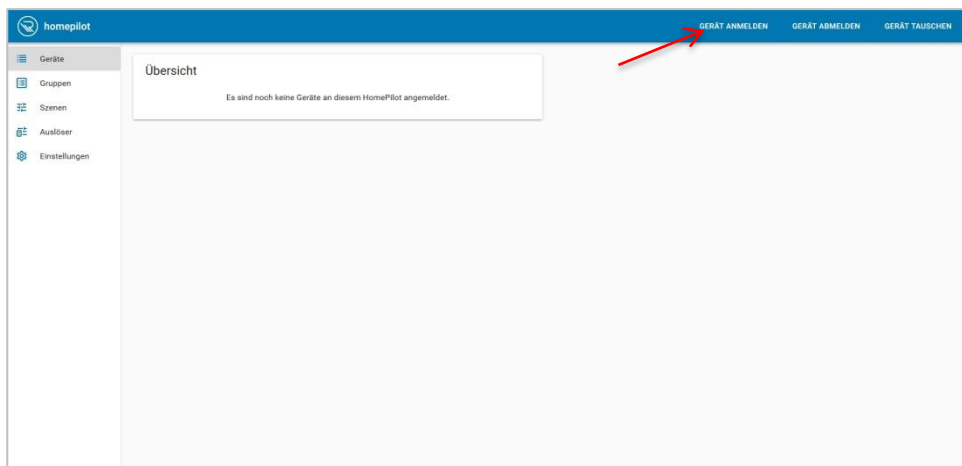


Anmeldung DuoFern Universal-Aktor 9470-1 (1Kanal) & 9470-2 (2Kanal) am HomePilot®/ Bridge über die PC-Oberfläche

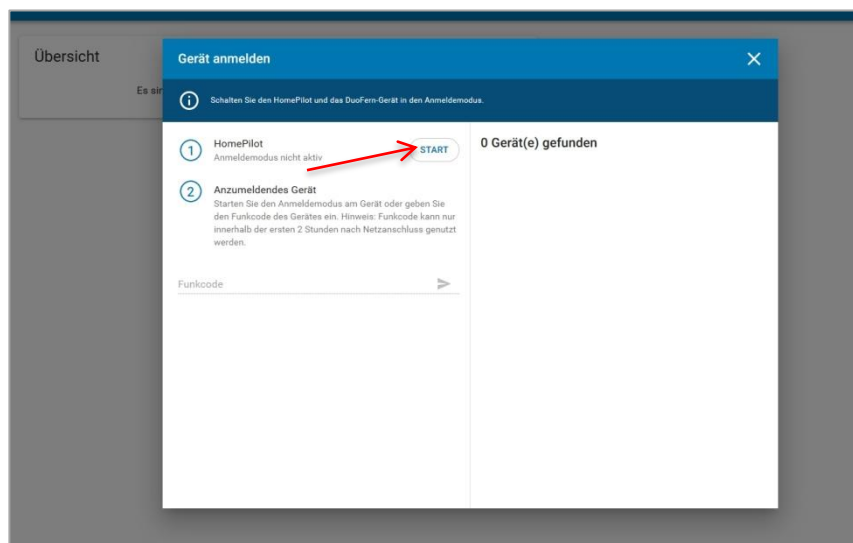
Damit Ihr Universal-Aktor mit dem HomePilot® /Bridge gesteuert werden kann, muss dieser einmalig angemeldet werden.

Dazu wird der Anmeldemodus beim HomePilot® / Bridge und beim dann Aktor aktiviert.
Der 1 Kanal Aktor verhält sich genauso wie der hier beschriebene 2 Kanal Aktor.

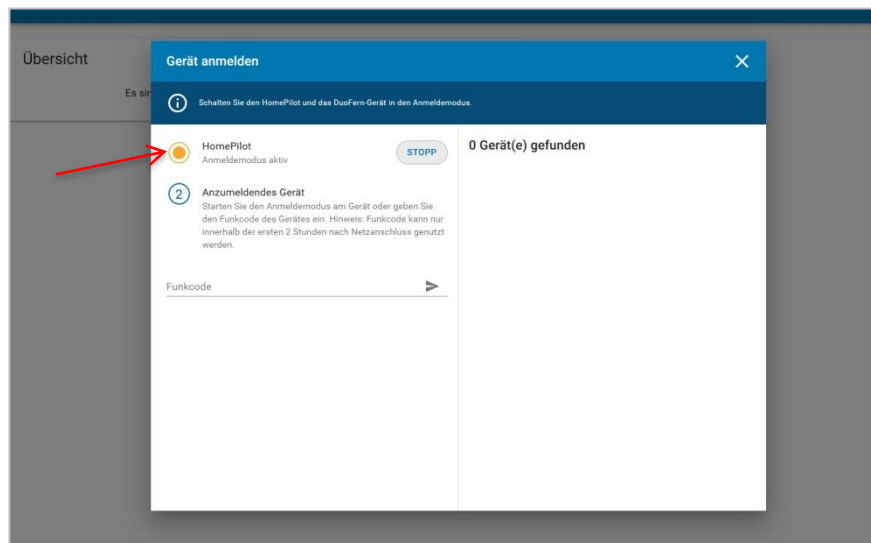
1. Um die PC Oberfläche zu öffnen, geben Sie in der Browserzeile <http://homepilot.local> oder die IP-Adresse des HomePilot® ein. Bei der Bridge entsprechend <http://bridge.local> oder die IP-Adresse der Bridge. Wählen Sie **„Gerät anmelden“** um zu starten.



2. Aktivieren Sie den Anmeldemodus indem Sie auf Start klicken.



- Das Symbol leuchtet gelb, solange der Anmeldemodus aktiv ist. Der Anmeldemodus bleibt für 15 Minuten aktiv.

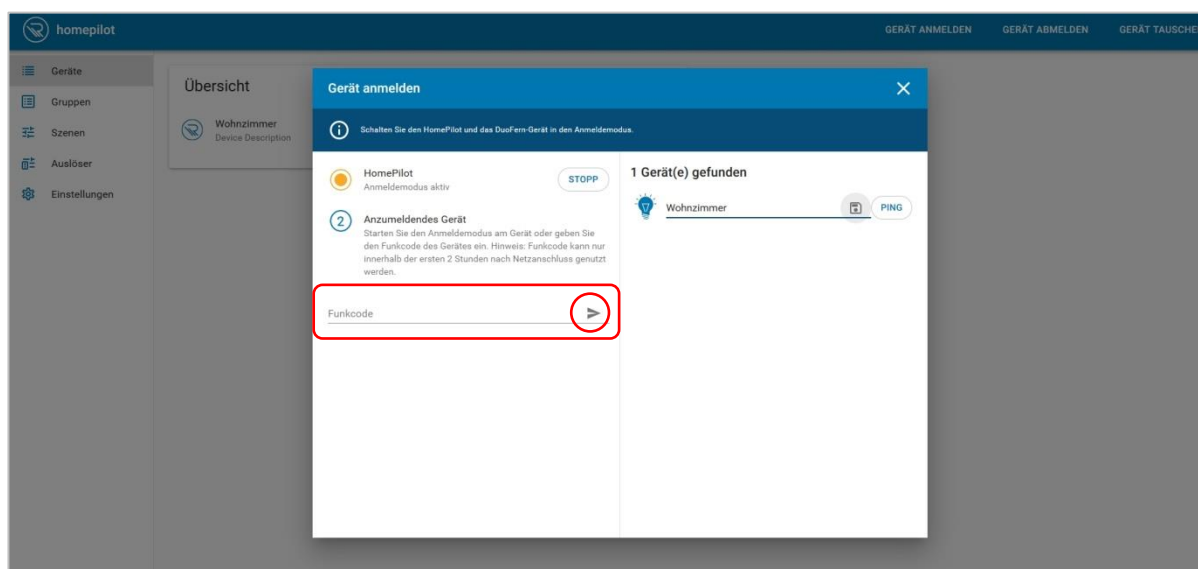


- Aktivieren Sie nun den Anmeldemodus des Aktors, indem Sie die kleine Taste oben links tippen.

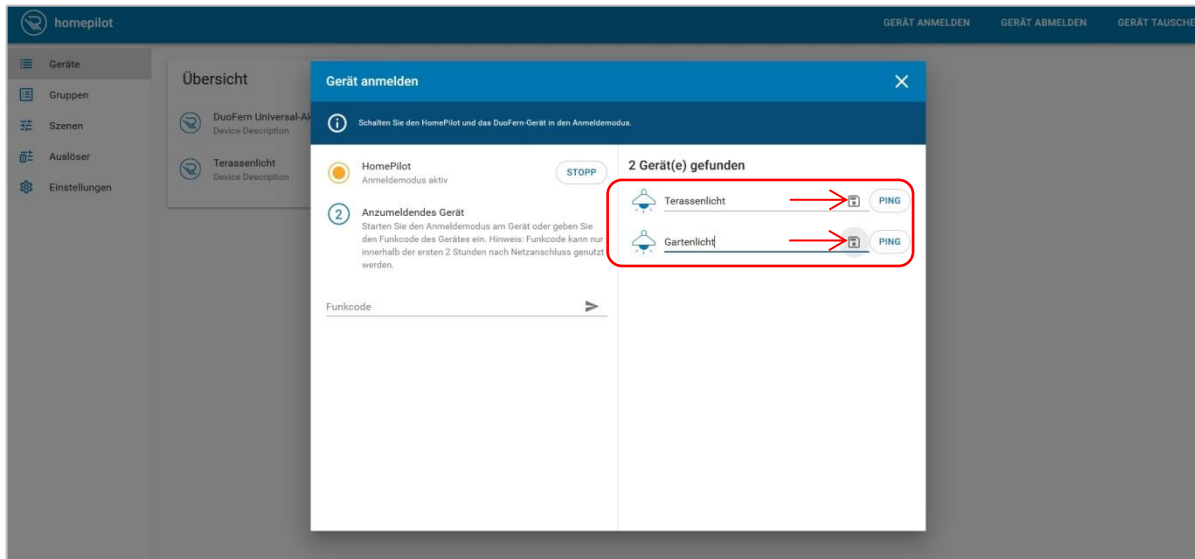


Alternativ ist es auch möglich, die Anmeldung mit Hilfe des Funkcode durchzuführen. Den Funkcode finden Sie auf einem dem Gerät beiliegenden Etikett und auf dem Gerät selbst. Tragen Sie den Funkcode bitte in dem Funkcodefeld ein und klicken anschließend auf den kleinen Pfeil rechts.

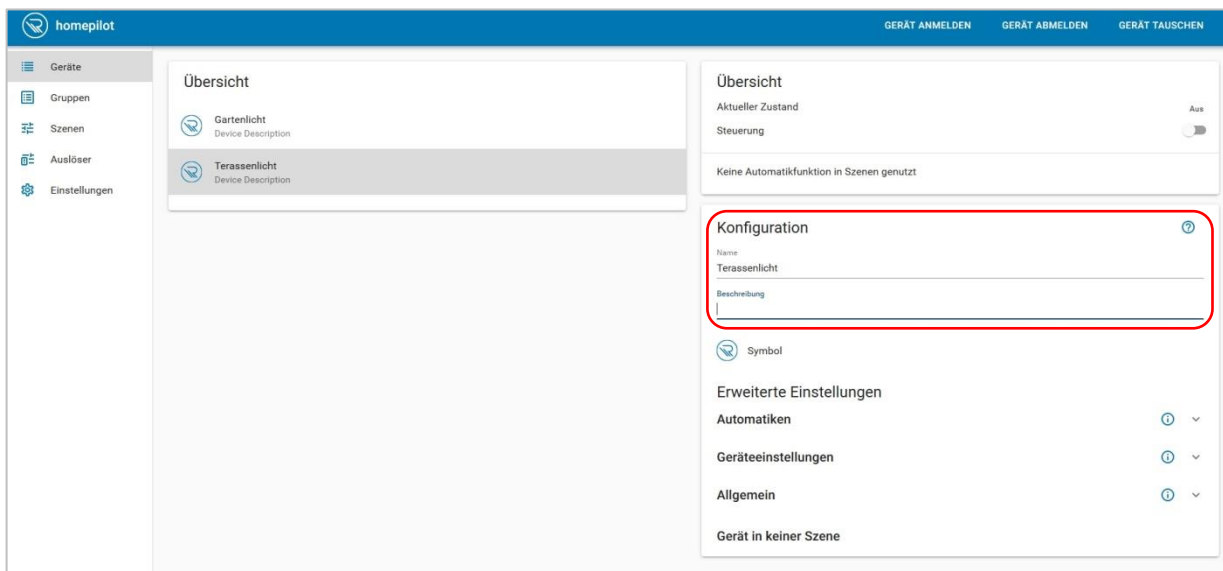
Hinweis: Der Funkcode kann nur in den ersten zwei Stunden nach Netzanschluss genutzt werden. Unterbrechen Sie ggf. kurz die Spannungsversorgung des Aktors, um den Funkcode neu zu aktivieren.



- Die gefundenen Geräte werden angezeigt, bei unserem 2 Kanal Aktor Typ 9470-2 sind es immer zwei Geräte. Vergeben Sie einen Namen für den jeweiligen Kanal, klicken Sie auf die Diskette um den Namen abzuspeichern.



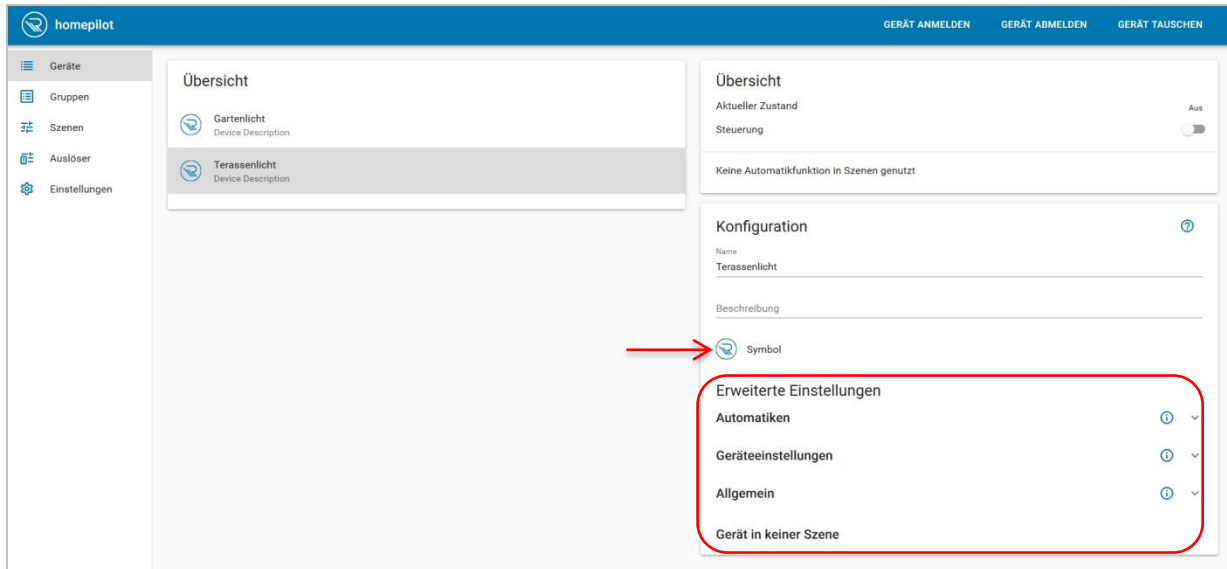
- Wenn Sie ggf. eine Beschreibung für das Gerät hinterlegen möchten, wählen Sie das Gerät aus der Übersicht. Nun können Sie unter Konfiguration eine entsprechende Beschreibung vergeben. An dieser Stelle, kann auch im Nachgang der Name angepasst werden.



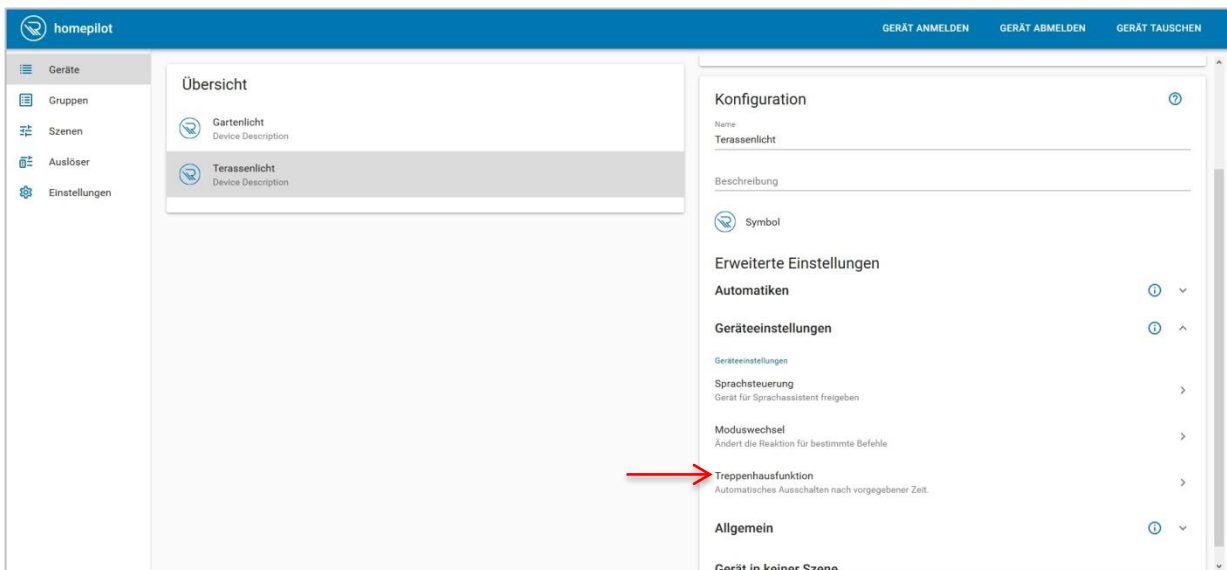
7. Zudem haben Sie die Möglichkeit, ein Symbol (Icon) zu wählen.

In dem unteren Bereich „Erweiterte Einstellungen“ lassen sich **Automatiken** einstellen (nur in Verbindung mit dem HomePilot) und verwalten.

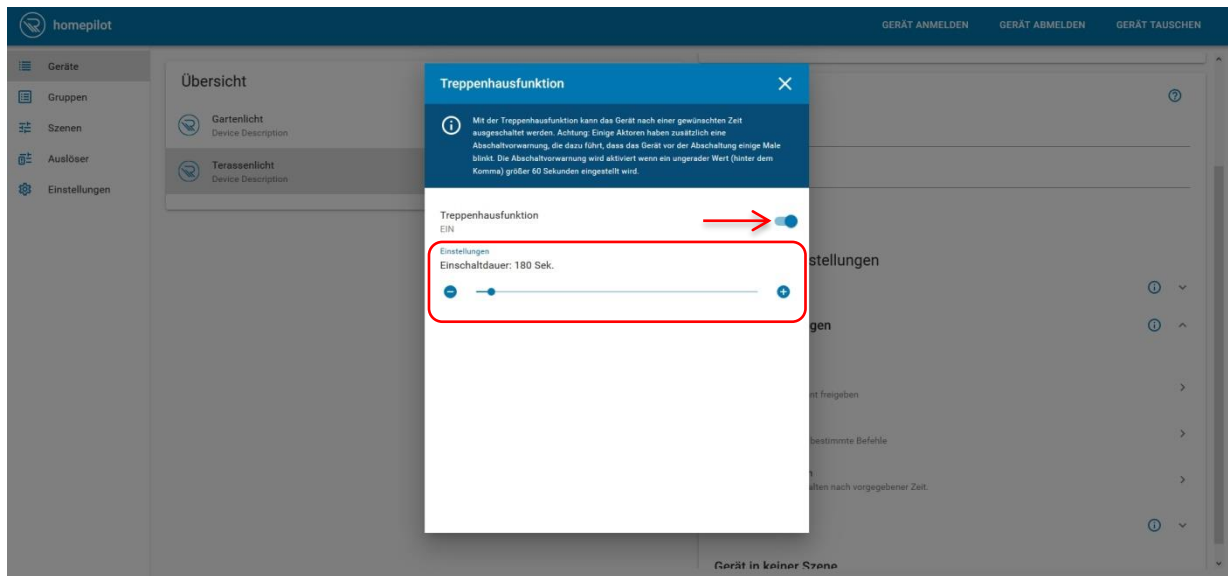
Unter **Geräteeinstellungen** nehmen Sie geräteabhängige Einstellungen vor.
 Unter **Allgemein** befinden sich spezielle Funktionen.



8. In unserem Beispiel aktivieren wir unter Geräteeinstellungen die Treppenhausfunktion. Die Treppenhausfunktion schaltet je nach hinterlegter Zeit, das Gerät automatisch aus.



Achtung! Einige Aktoren verfügen über eine Abschaltvorwarnung, die vor der Abschaltung einige Male blinkt. Sie können die Abschaltvorwarnung aktivieren, indem Sie einen ungeraden Wert nach dem Komma hinterlegen.



- In der Übersicht unter Geräte, ist der Universal-Aktor hinterlegt. Um den Aktor direkt zu bedienen, ziehen wählen Sie „An“ oder „Aus“. Um Kanal 2 zu konfigurieren wählen Sie das Gerät aus der Übersicht und starten Sie mit Punkt 6 in der Anleitung.

