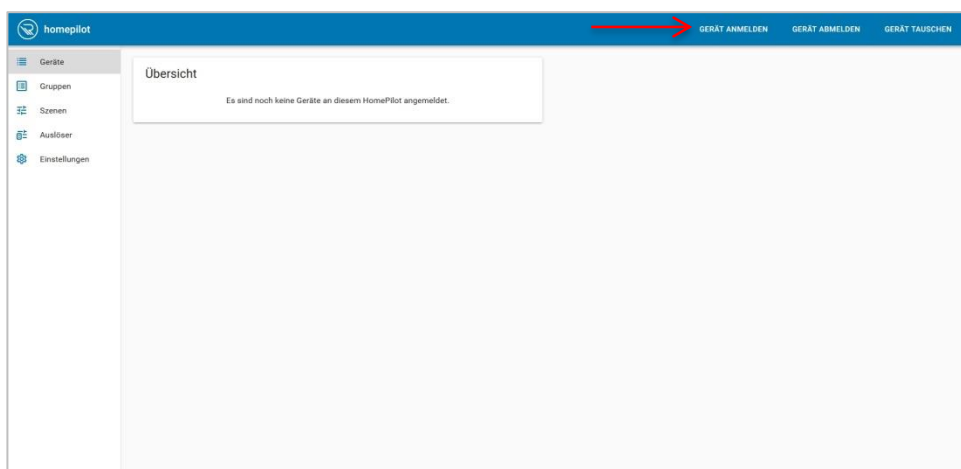


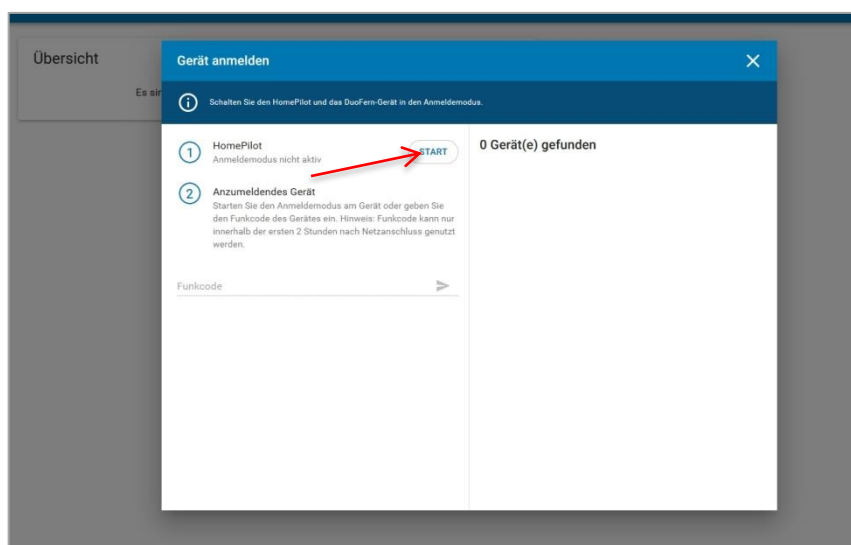
Anmeldung DuoFern Zwischenstecker Schalten Typ 9472 am HomePilot® / Bridge über die PC-Oberfläche

Damit Ihr DuoFern Zwischenstecker mit dem HomePilot® / Bridge gesteuert werden kann, muss dieser einmalig angemeldet werden. Dazu wird der Anmeldemodus beim HomePilot® / Bridge und beim entsprechenden Zwischenstecker aktiviert.

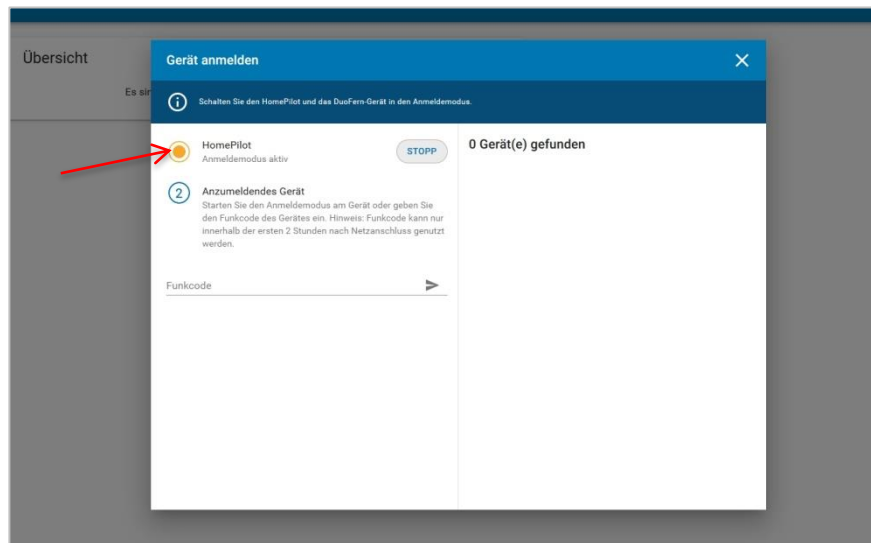
1. Um die PC Oberfläche zu öffnen, geben Sie in der Browserzeile <http://homepilot.local> oder die IP-Adresse des HomePilot® ein. Bei der Bridge entsprechend <http://bridge.local> oder die IP-Adresse der Bridge. Wählen Sie „Gerät anmelden“ um zu starten.



2. Aktivieren Sie den Anmeldemodus indem Sie auf Start klicken.



- Das Symbol leuchtet gelb, solange der Anmeldemodus aktiv ist. Der Anmeldemodus bleibt für 15 Minuten aktiv.

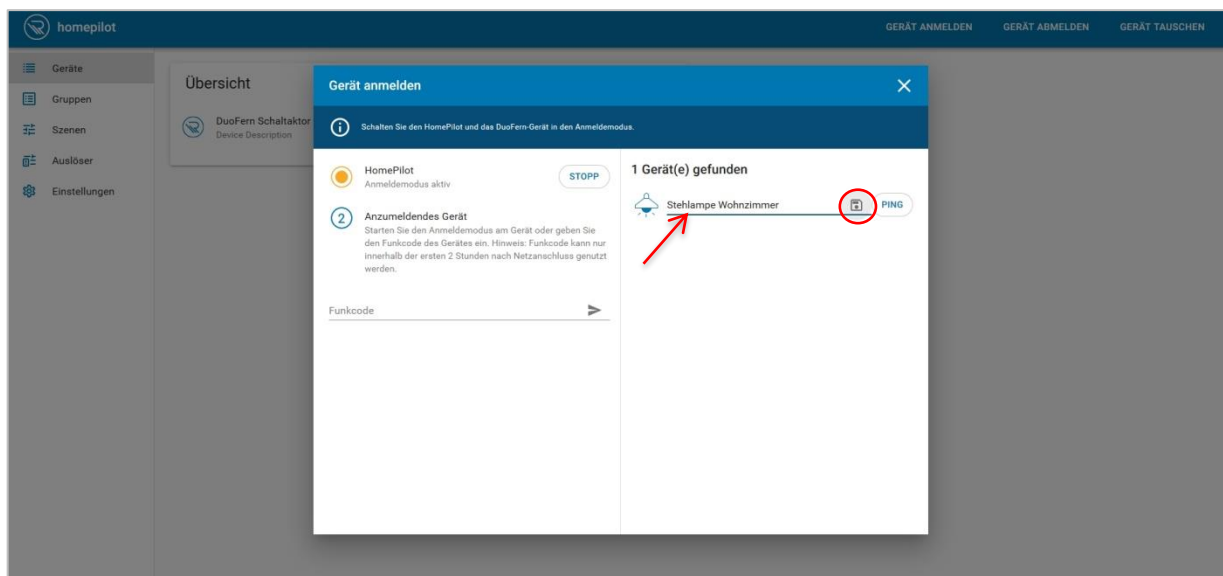


- Aktivieren Sie nun den Anmeldemodus des Aktors, indem Sie die Taste unten links tippen.

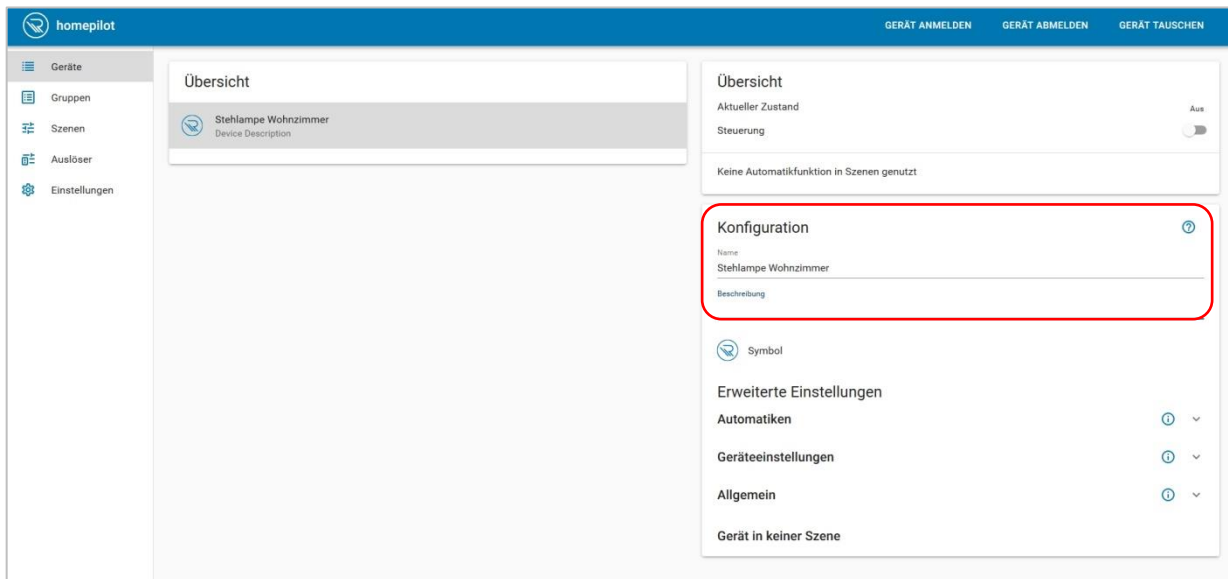


Anmeldemodus aktivieren
 Betätigen Sie die Verbinden-Taste an der Unterseite des Gerätes. Zur Quittierung wird die LED grün blinken.

- Der gefundene DuoFern Zwischenstecker Schalten wird angezeigt, vergeben Sie einen Namen und klicken Sie auf die Diskette, um den Namen abzuspeichern.



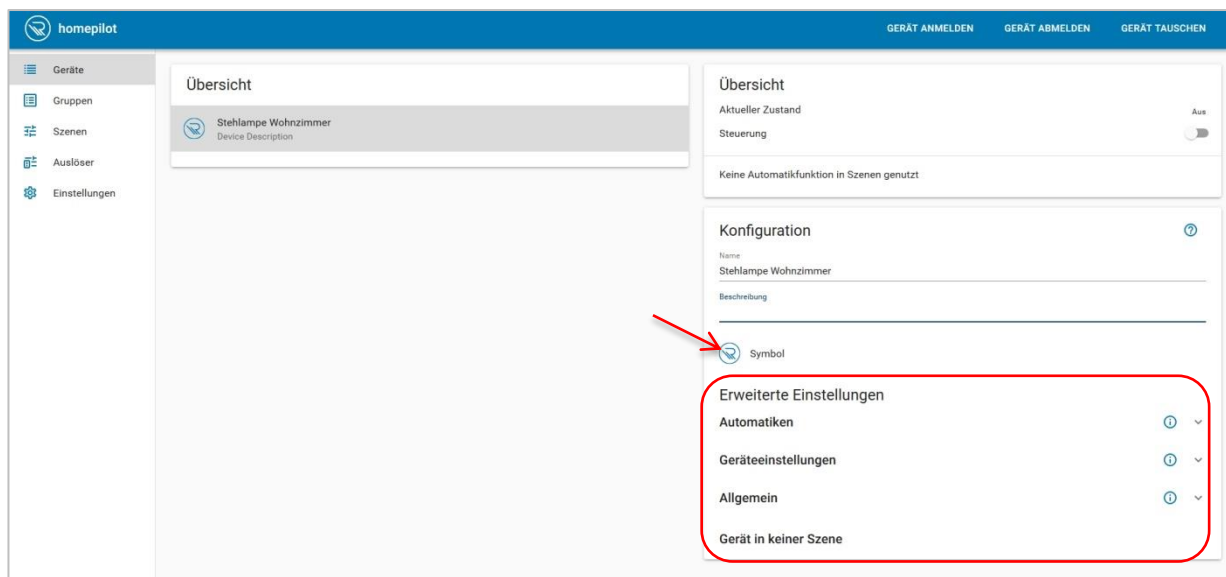
6. Wenn Sie ggf. eine Beschreibung für das Gerät hinterlegen möchten, wählen Sie das Gerät aus der Übersicht. Nun können Sie unter Konfiguration eine entsprechende Beschreibung vergeben. An dieser Stelle, kann auch im Nachgang der Name angepasst werden.



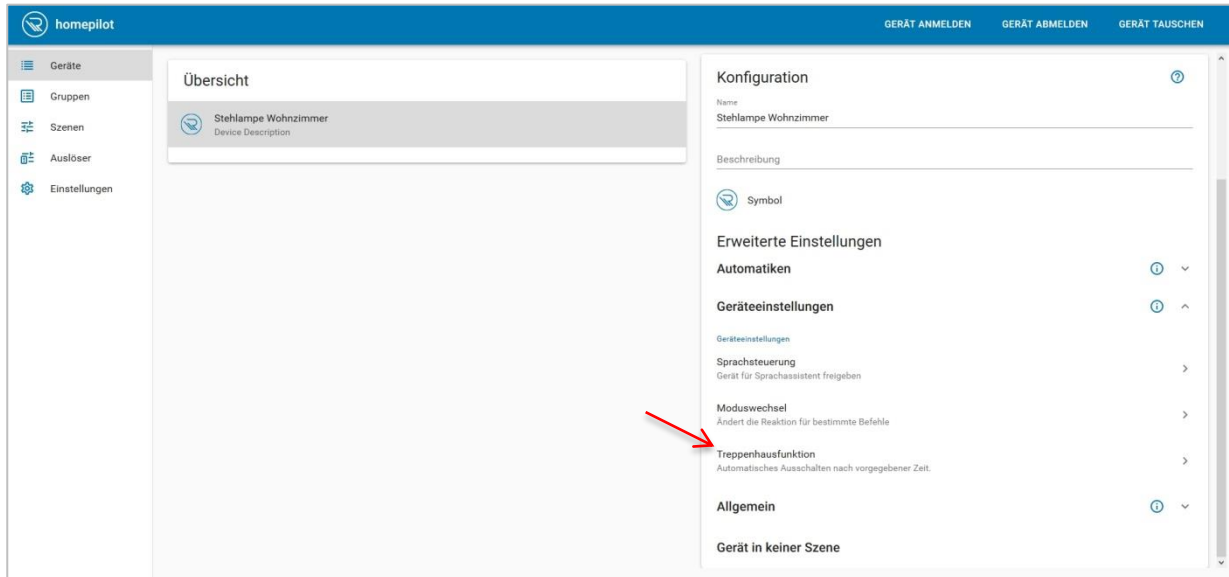
7. Zudem haben Sie die Möglichkeit, ein Symbol (Icon) zu wählen.

In dem unteren Bereich „Erweiterte Einstellungen“ lassen sich **Automatiken** einstellen (nur in Verbindung mit dem HomePilot) und verwalten.

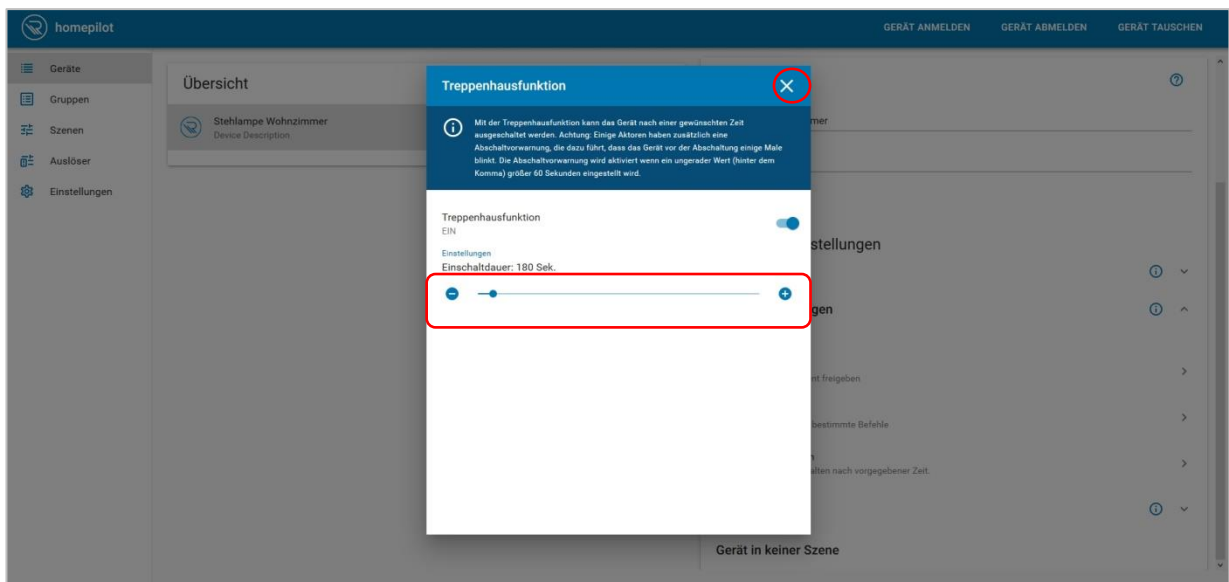
Unter **Geräteeinstellungen** nehmen Sie geräteabhängige Einstellungen vor.
 Unter **Allgemein** befinden sich spezielle Funktionen.



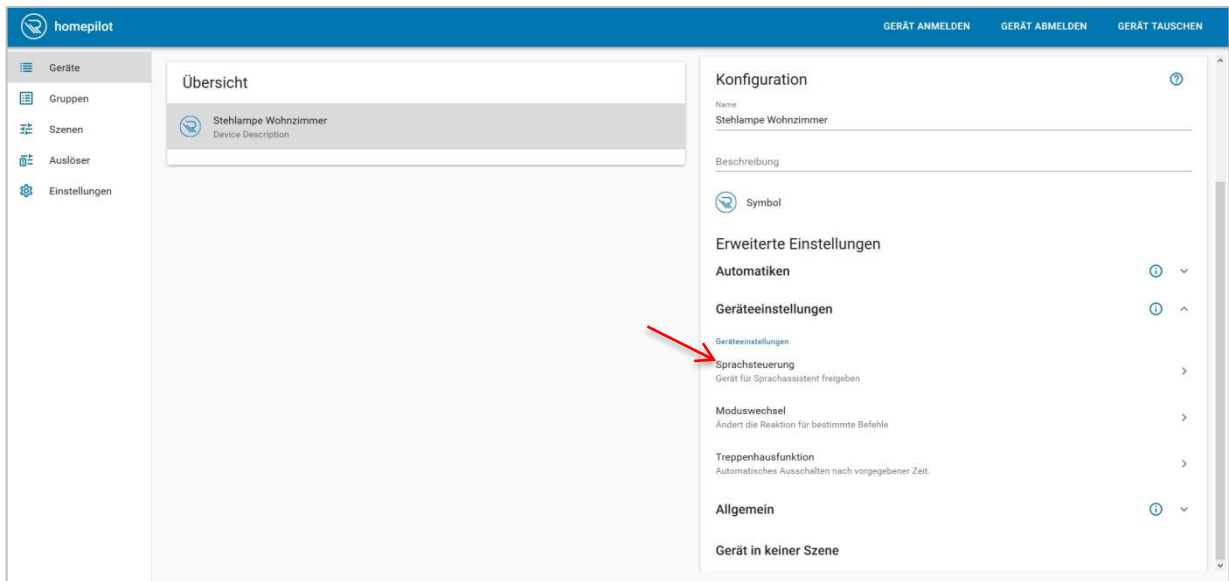
8. In unserem Beispiel aktivieren wir die **Treppenhausfunktion**. Die Treppenhausfunktion schaltet je nach hinterlegter Zeit, dass Gerät automatisch aus.



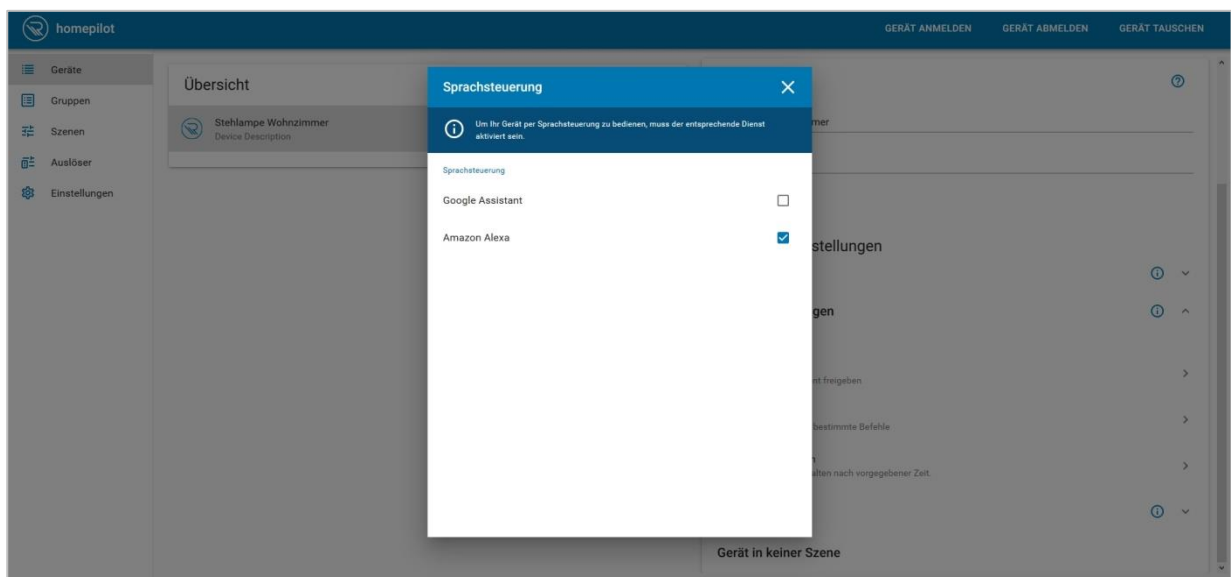
Achtung! Einige Aktoren verfügen über eine Abschaltvorwarnung, die vor der Abschaltung einige Male blinkt. Sie können die Abschaltvorwarnung aktivieren, indem Sie einen ungeraden Wert nach dem Komma hinterlegen. Um zur Übersicht zu gelangen wählen Sie das X.



9. Zudem aktivieren wir unter Geräteeinstellungen die Sprachsteuerung über Amazon Alexa.



10. Um zur Übersicht zu gelangen, wählen Sie das X.



11. Wenn Sie den Aktor direkt bedienen möchten, wählen Sie das Gerät aus der Übersicht und wählen Sie „An“ oder „Aus“.

