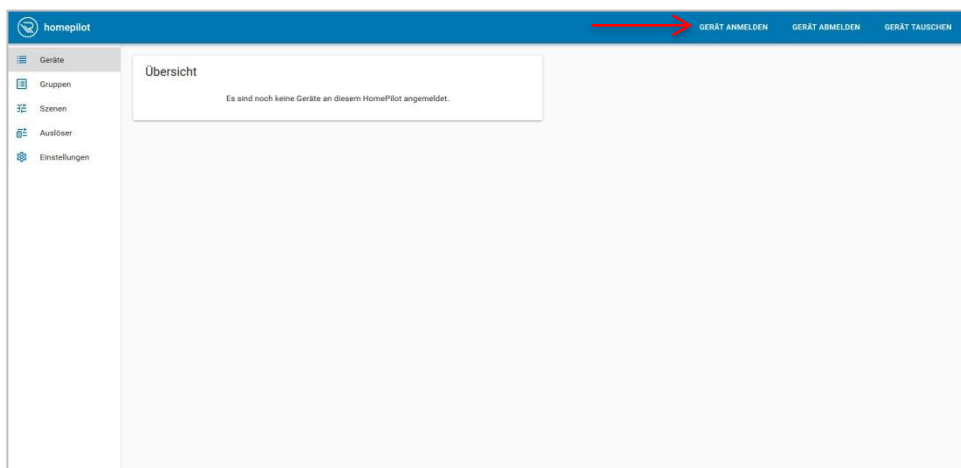


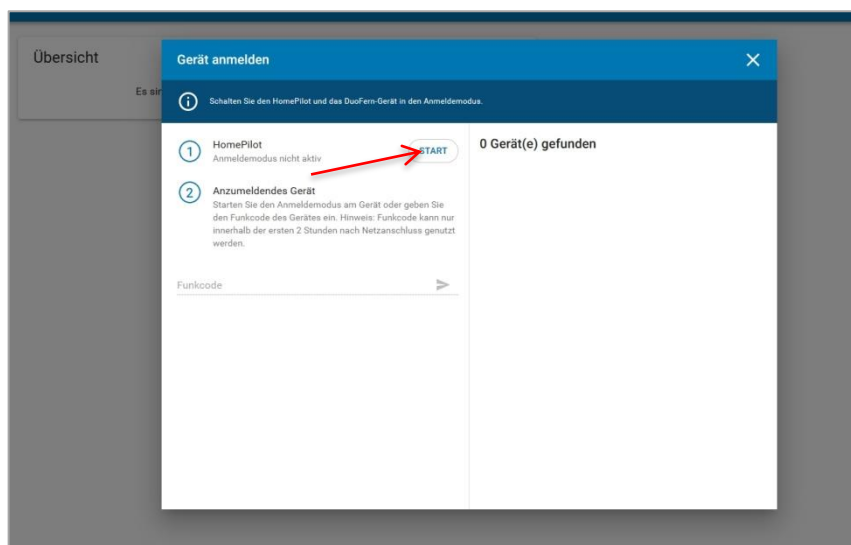
Anmeldung RolloTron Schwenkwickler DuoFern Typ 2510/2550 am HomePilot®/ Bridge über die PC-Oberfläche

Damit Ihr RolloTron mit dem HomePilot®/ Bridge gesteuert werden kann, muss dieser einmalig angemeldet werden. Dazu wird der Anmeldemodus bei dem HomePilot® / Bridge und bei dem RolloTron aktiviert.

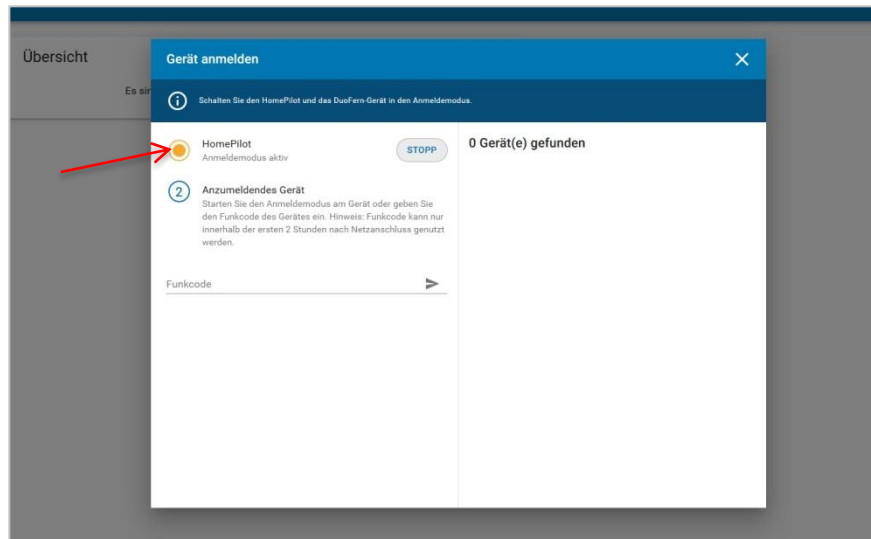
1. Um die PC Oberfläche zu öffnen, geben Sie in der Browserzeile <http://homepilot.local> oder die IP-Adresse des HomePilot® ein. Bei der Bridge entsprechend <http://bridge.local> oder die IP-Adresse der Bridge. Wählen Sie **„Gerät anmelden“** um zu starten.



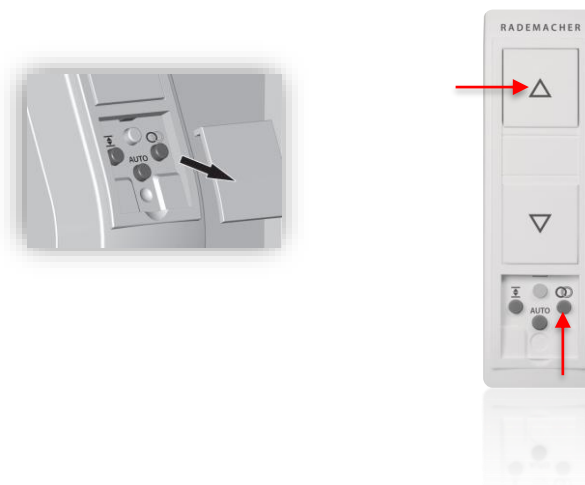
2. Aktivieren Sie den Anmeldemodus indem Sie auf Start klicken.



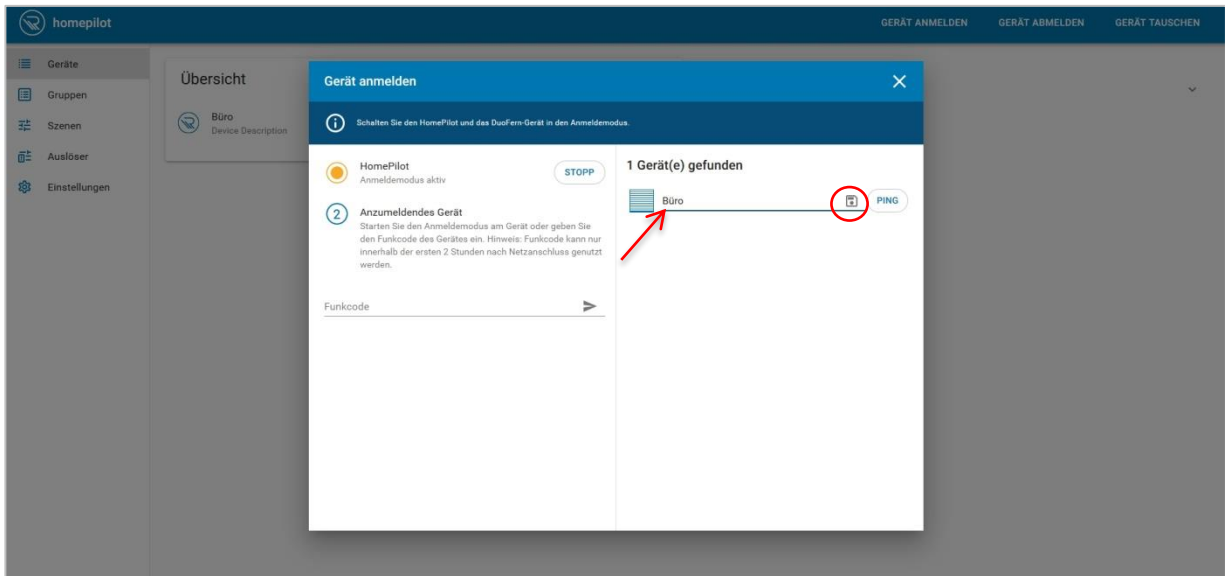
- Das Symbol leuchtet gelb, solange der Anmeldemodus aktiv ist.
Der Anmeldemodus bleibt für 15 Minuten aktiv.



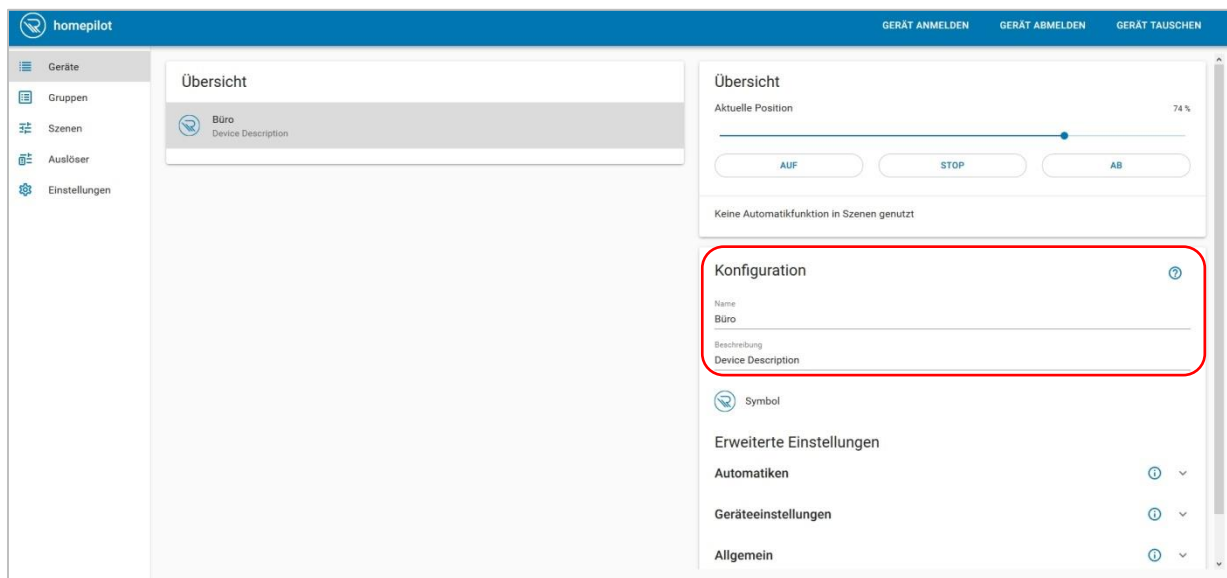
- Im nächsten Schritt, aktivieren Sie den Anmeldemodus am RolloTron Schwenkwickler DuoFern. Dazu entfernen Sie die Abdeckblende und drücken Sie, die folgend Tastenkombination für 4 Sekunden gleichzeitig. Bei erfolgreicher Anmeldung blinkt die Kontrollleuchte grün. Der Anmeldemodus bleibt für ca. 60 Sekunden aktiv.



- Der gefundene Schwenkwickler Standard DuoFern wird angezeigt. Vergeben Sie einen Namen und klicken Sie auf die Diskette um den Namen abzuspeichern.



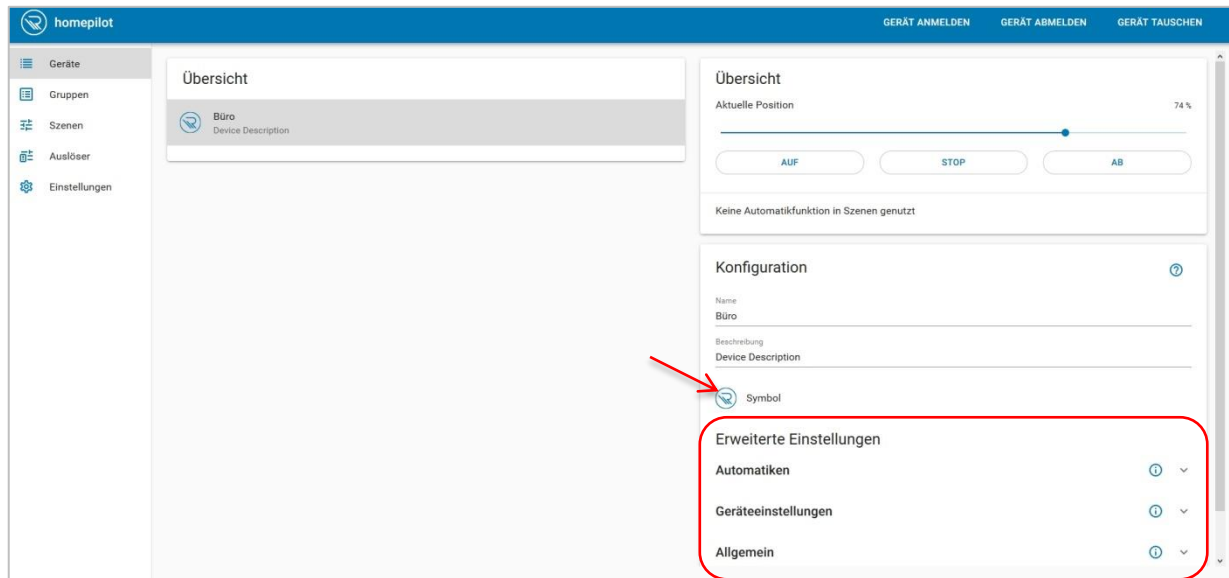
- Wenn Sie ggf. eine Beschreibung für das Gerät hinterlegen möchten, wählen Sie das Gerät aus der Übersicht. Nun können Sie unter Konfiguration eine entsprechende Beschreibung vergeben. An dieser Stelle, kann auch im Nachgang der Name angepasst werden.



7. Zudem haben Sie die Möglichkeit, ein Symbol (Icon) zu wählen.

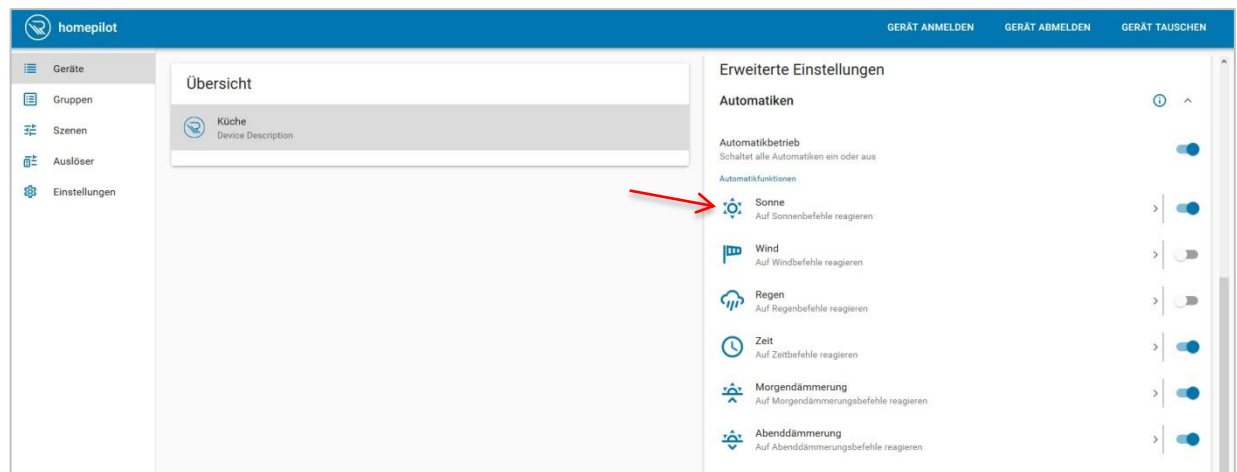
In dem unteren Bereich „Erweiterte Einstellungen“ lassen sich **Automatiken** einstellen (nur in Verbindung mit dem HomePilot) und verwalten.

Unter **Geräteeinstellungen** nehmen Sie geräteabhängige Einstellungen vor.
 Unter **Allgemein** befinden sich spezielle Funktionen.



8. Nur in Verbindung mit dem HomePilot:

Im Bereich **Automatiken** können Sie einzelne Automatiken ein- und ausschalten, sowie spezielle Einstellungen für Automatiken vornehmen.



Klicken Sie auf die Automatik Sonne, um eine Sonnenposition festzulegen.



9. Wenn Sie den RolloTron direkt bedienen möchten, wählen Sie das Gerät aus der Übersicht und ziehen Sie den Regler auf Ihre Wunschposition.

