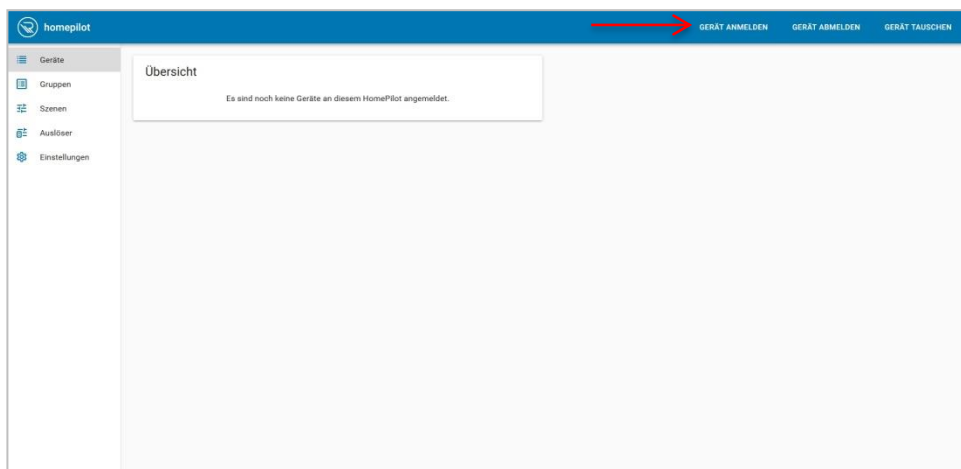


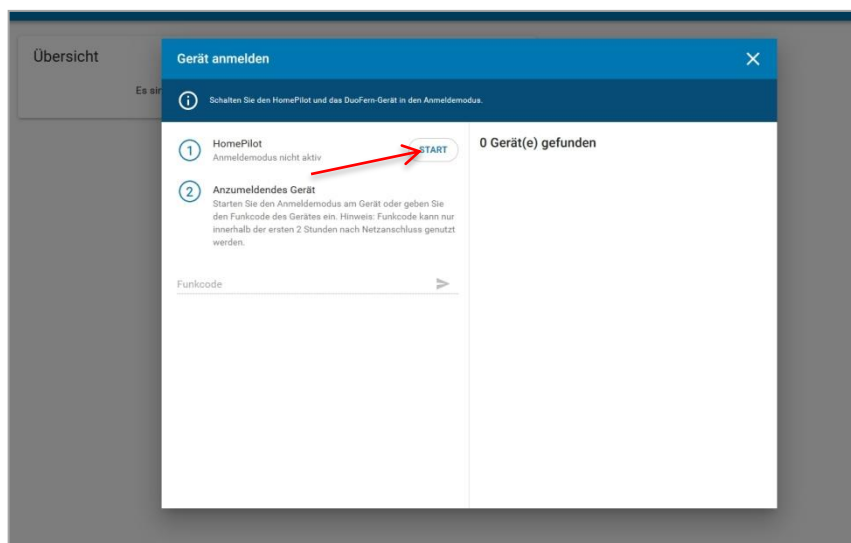
## Anmeldung RolloPort SX5 DuoFern am HomePilot® / Bridge über die PC-Oberfläche

Damit Ihr RolloPort SX5 DuoFern mit dem HomePilot® / Bridge gesteuert werden kann, muss dieser einmalig angemeldet werden. Dazu wird der Anmeldemodus beim HomePilot® / Bridge und beim RolloPort SX5 DuoFern aktiviert.

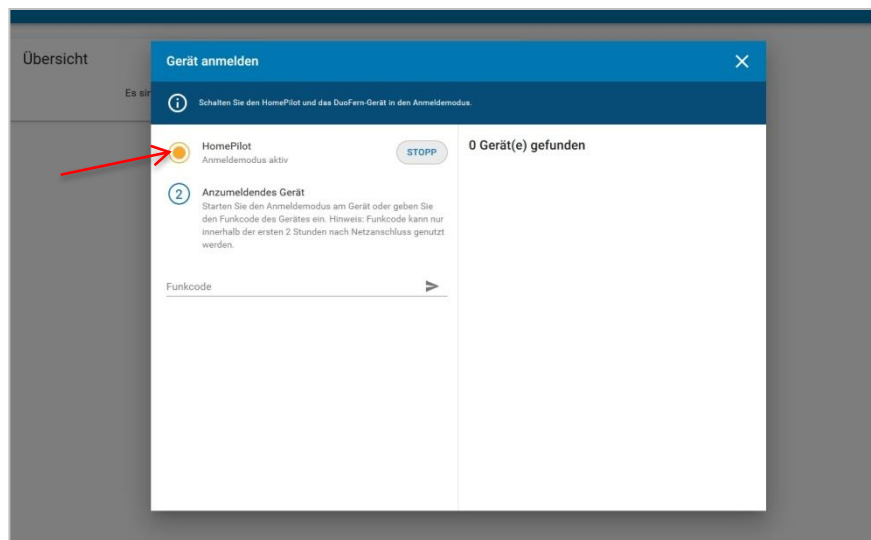
1. Um die PC Oberfläche zu öffnen, geben Sie in der Browserzeile <http://homepilot.local> oder die IP-Adresse des HomePilot® ein. Bei der Bridge entsprechend <http://bridge.local> oder die IP-Adresse der Bridge. Wählen Sie „Gerät anmelden“ um zu starten.



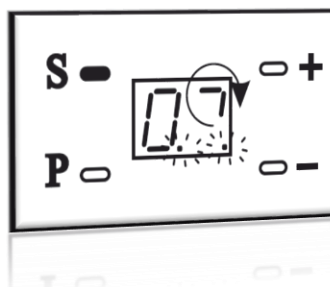
2. Aktivieren Sie den Anmeldemodus indem Sie auf Start klicken.



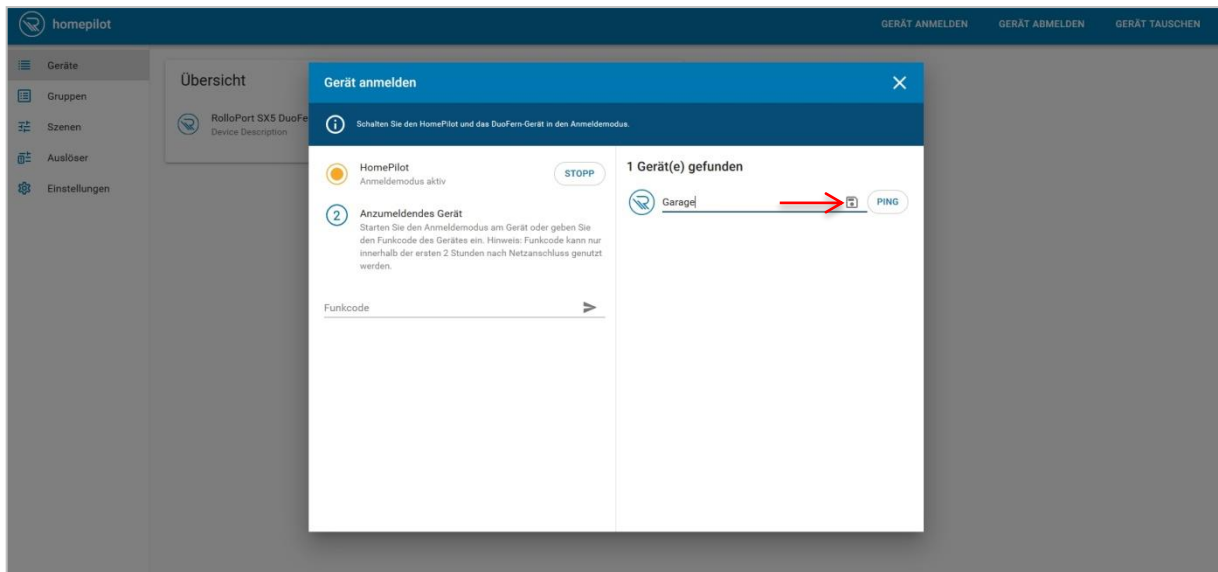
- Das Symbol leuchtet gelb, solange der Anmeldemodus aktiv ist.  
Der Anmeldemodus bleibt für 15 Minuten aktiv.



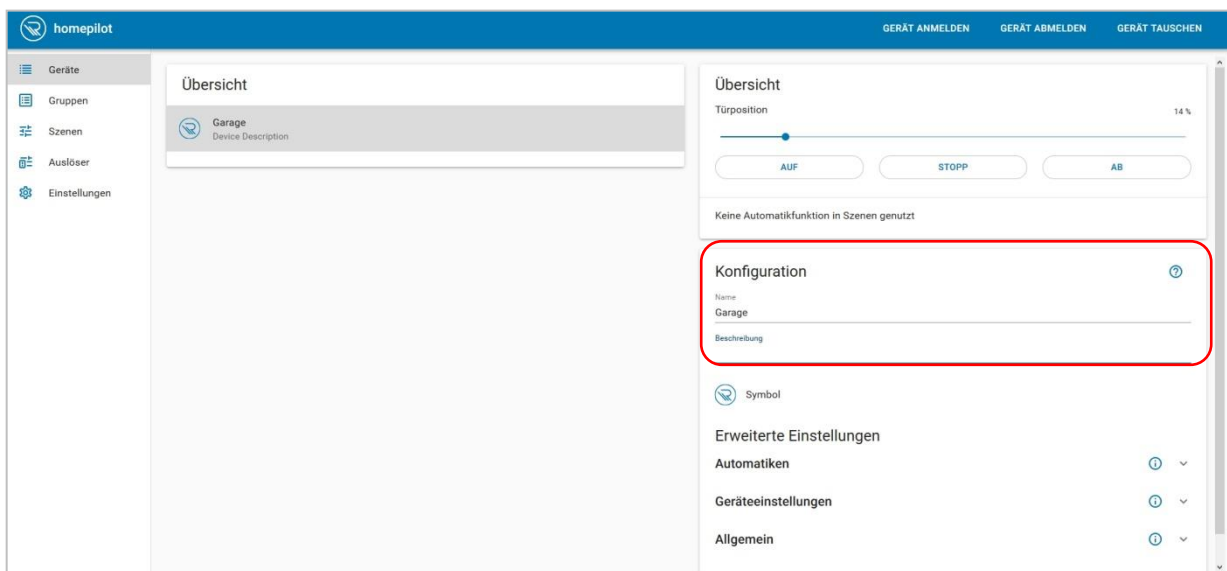
- Aktivieren Sie den Verbinden-Modus am RolloPort, indem Sie für ca. **2 Sekunden die S-Taste** am Antrieb drücken und halten. In der Anzeige erscheint eine Null links, die den Anmeldemodus für die normalen SX5 Handsender signalisiert (dieser Modus ist nur 10 Sekunden aktiv). Zudem blinken zwei grüne Punkte in der Anzeige, die den DuoFern Anmeldemodus signalisieren. Dieser Modus ist für 120 Sekunden aktiv.



- Der gefundene RolloPort SX5 DuoFern wird angezeigt, vergeben Sie einen Namen und klicken Sie auf die Diskette um den Namen abzuspeichern.



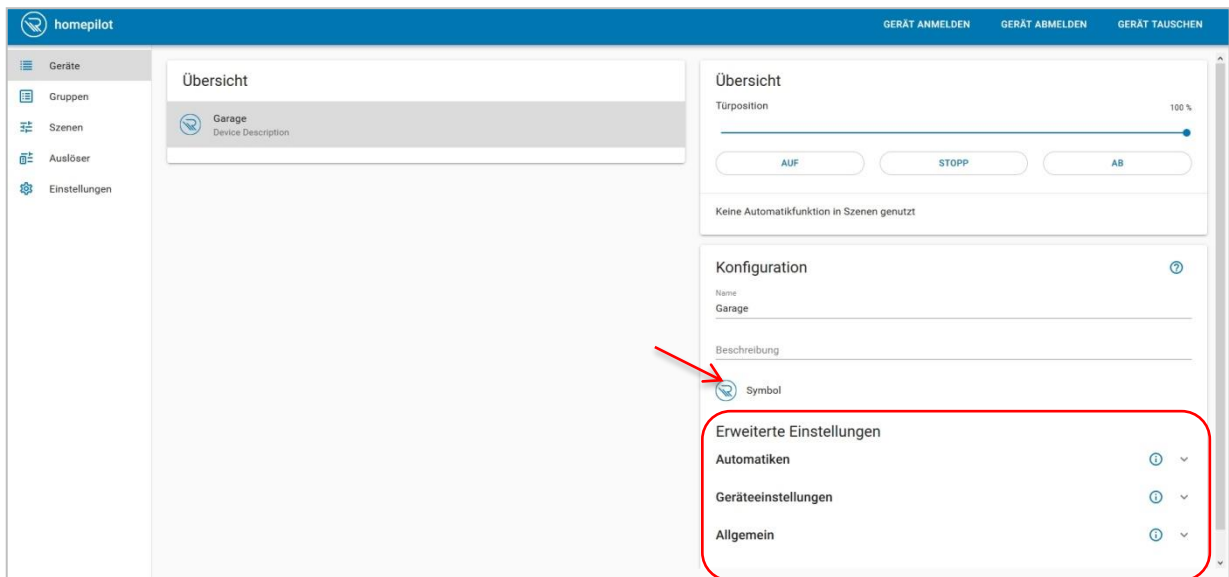
- Wenn Sie ggf. eine Beschreibung für das Gerät hinterlegen möchten, wählen Sie das Gerät aus der Übersicht. Nun haben Sie unter Konfiguration die Möglichkeit, eine entsprechende Beschreibung zu vergeben. An dieser Stelle, kann auch im Nachgang der Name angepasst werden.



7. Zudem haben Sie die Möglichkeit, ein Symbol (Icon) zu wählen.

In dem unteren Bereich „Erweiterte Einstellungen“ lassen sich **Automatiken** einstellen (nur in Verbindung mit dem HomePilot) und verwalten.

Unter **Geräteeinstellungen** nehmen Sie geräteabhängige Einstellungen vor.  
 Unter **Allgemein** befinden sich spezielle Funktionen.



8. Um den Garagentorantrieb direkt zu bedienen, wählen Sie das Gerät aus der Übersicht und wählen Sie entsprechend die gewünschte Position.

