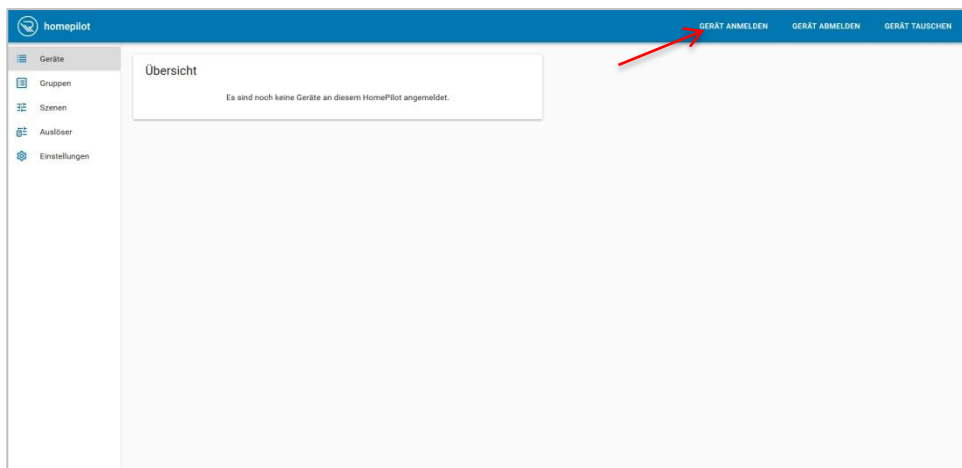


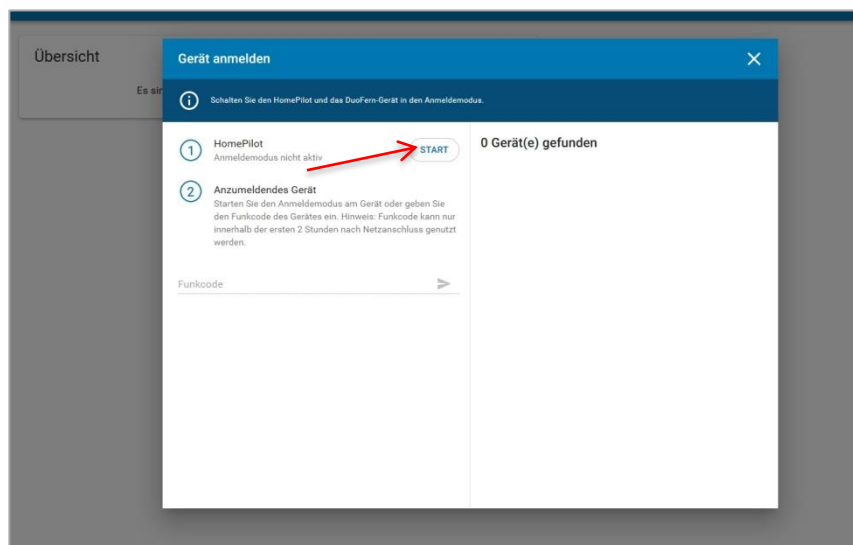
Anmeldung DuoFern Universaldimmer Typ 9476-1 & 1-10V Steuergerät Typ 9482 am HomePilot® / Bridge über die PC-Oberfläche

Damit Ihr Universaldimmer mit dem HomePilot® /Dimmer gesteuert werden kann, muss dieser einmalig angemeldet werden. Dazu wird der Anmeldemodus beim HomePilot® / Bridge und beim entsprechenden Dimmer aktiviert.

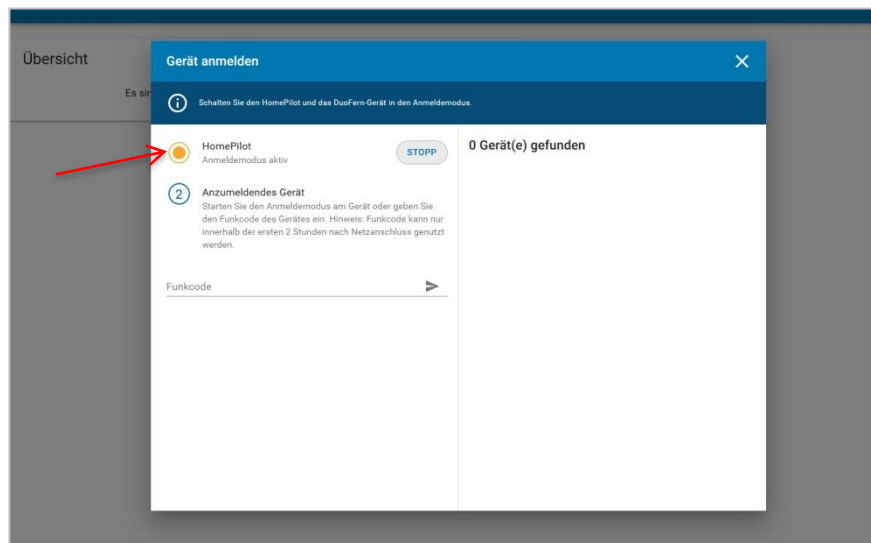
1. Um die PC Oberfläche zu öffnen, geben Sie in der Browserzeile <http://homepilot.local> oder die IP-Adresse des HomePilot® ein. Bei der Bridge entsprechend <http://bridge.local> oder die IP-Adresse der Bridge. Wählen Sie **„Gerät anmelden“** um zu starten.



2. Aktivieren Sie den Anmeldemodus indem Sie auf Start klicken.



- Das Symbol leuchtet gelb, solange der Anmeldemodus aktiv ist. Der Anmeldemodus bleibt für 15 Minuten aktiv.

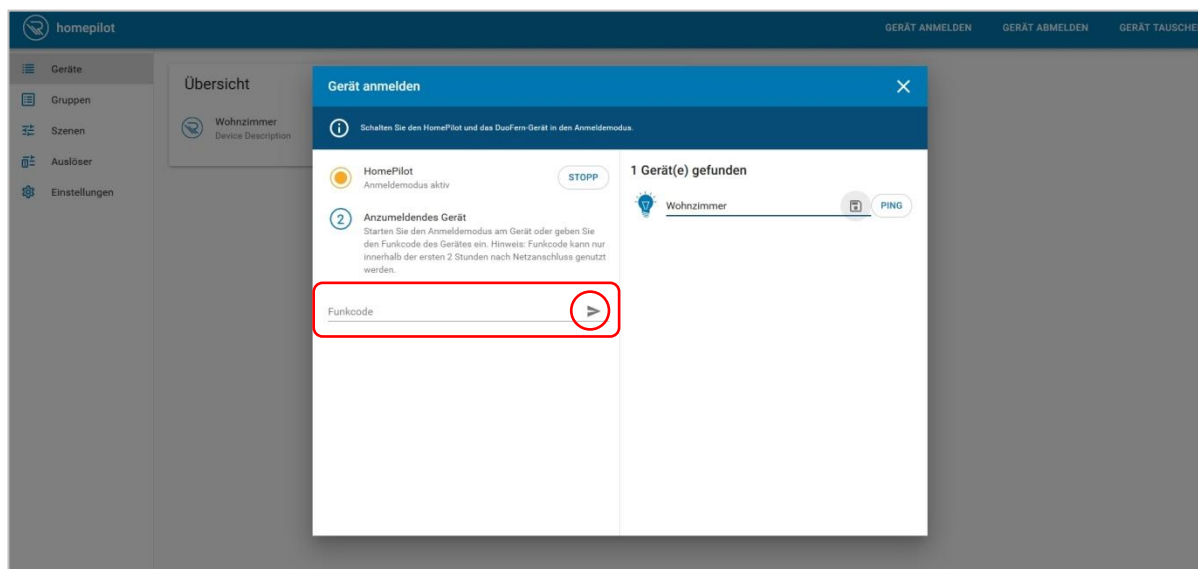


- Aktivieren Sie nun den Anmeldemodus des Aktors, indem Sie die kleine Taste oben links tippen.

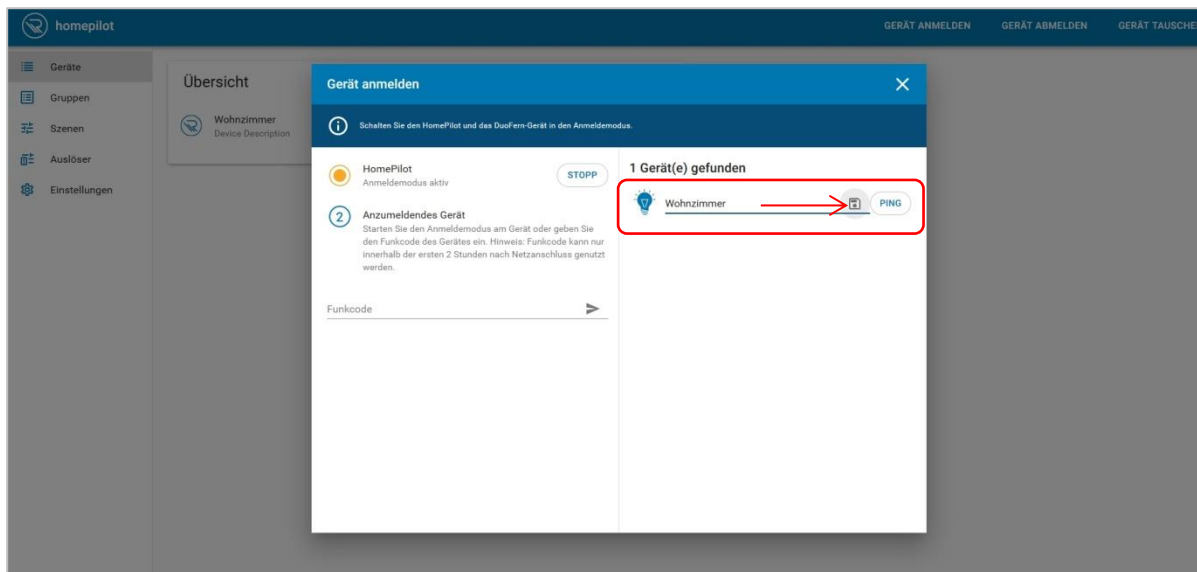


Alternativ ist es auch möglich, die Anmeldung mit Hilfe des Funkcode durchzuführen. Den Funkcode finden Sie auf einem dem Gerät beiliegenden Etikett und auf dem Gerät selbst. Tragen Sie den Funkcode bitte in dem Funkcodefeld ein und klicken anschließend auf den kleinen Pfeil rechts.

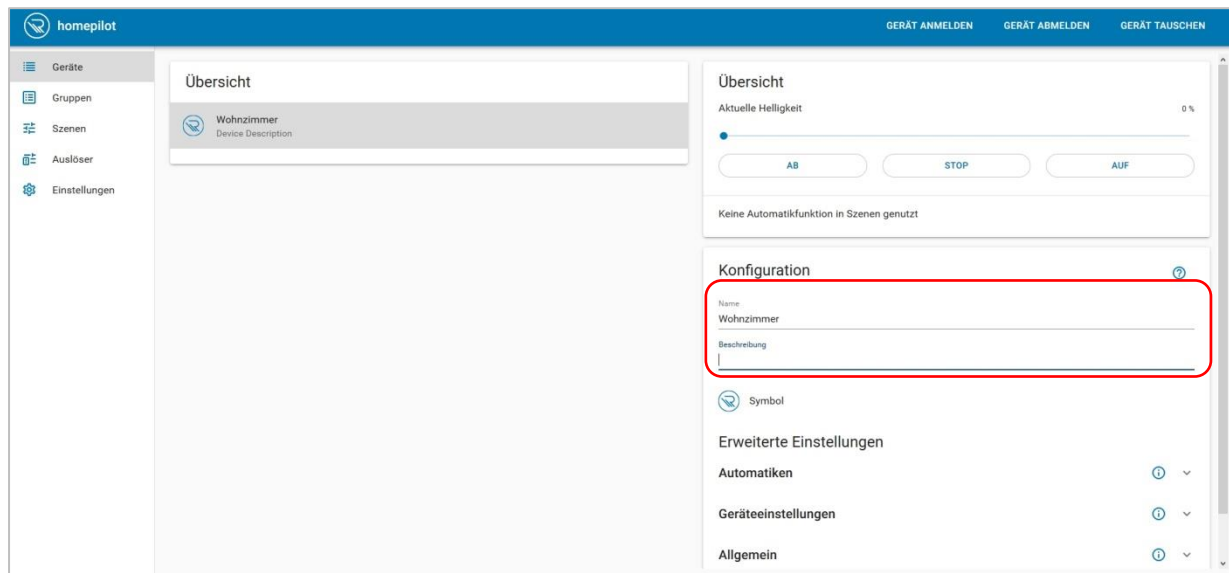
Hinweis: Der Funkcode kann nur in den ersten zwei Stunden nach Netzanschluss genutzt werden. Unterbrechen Sie ggf. kurz die Spannungsversorgung des Aktors, um den Funkcode neu zu aktivieren.



- Der gefundene Universaldimmer wird angezeigt. Vergeben Sie einen Namen für den Dimmer und klicken Sie auf die Diskette, um den jeweiligen Namen abzuspeichern.



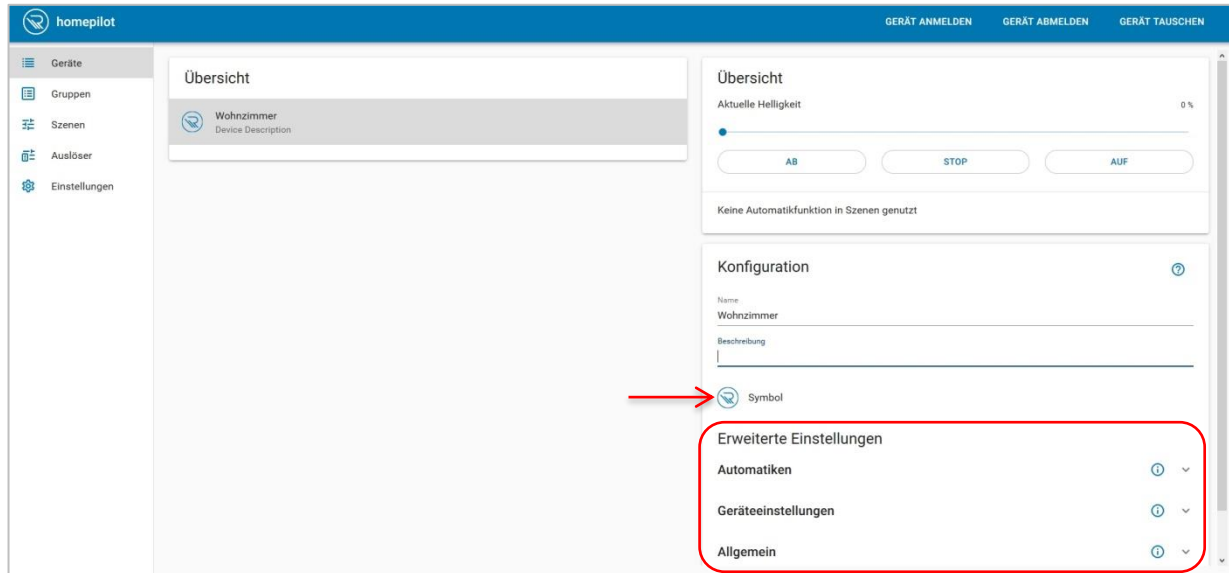
- Wenn Sie ggf. eine Beschreibung für das Gerät hinterlegen möchten, wählen Sie das Gerät aus der Übersicht. Nun können Sie unter Konfiguration eine entsprechende Beschreibung vergeben. An dieser Stelle, kann auch im Nachgang der Name angepasst werden.



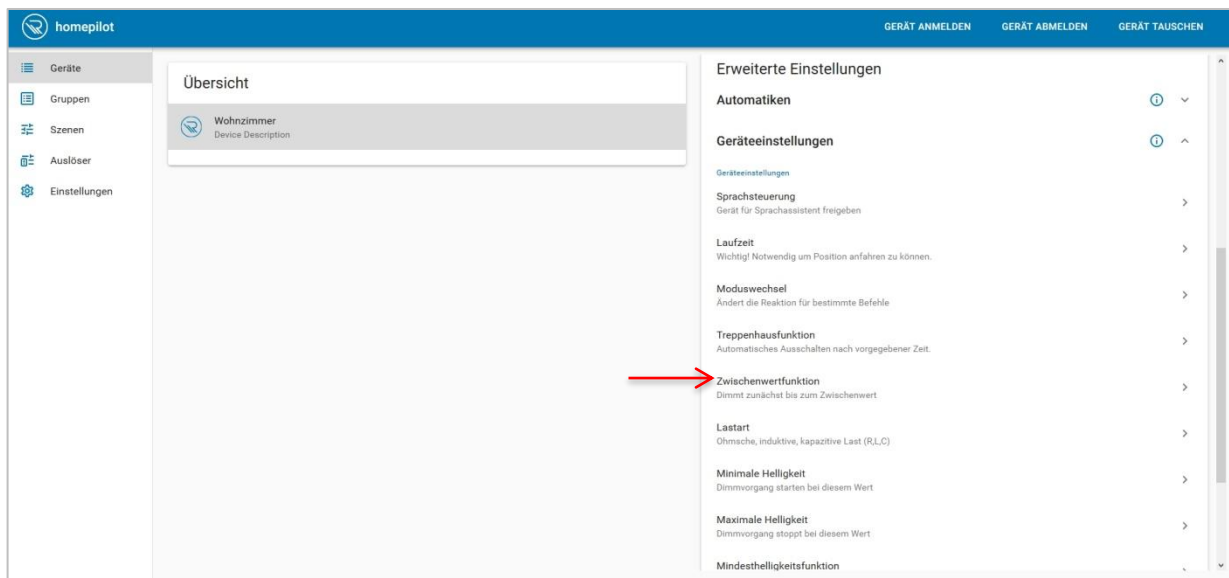
7. Zudem haben Sie die Möglichkeit, ein Symbol (Icon) zu wählen.

In dem unteren Bereich „Erweiterte Einstellungen“ lassen sich **Automatiken** einstellen (nur in Verbindung mit dem HomePilot) und verwalten.

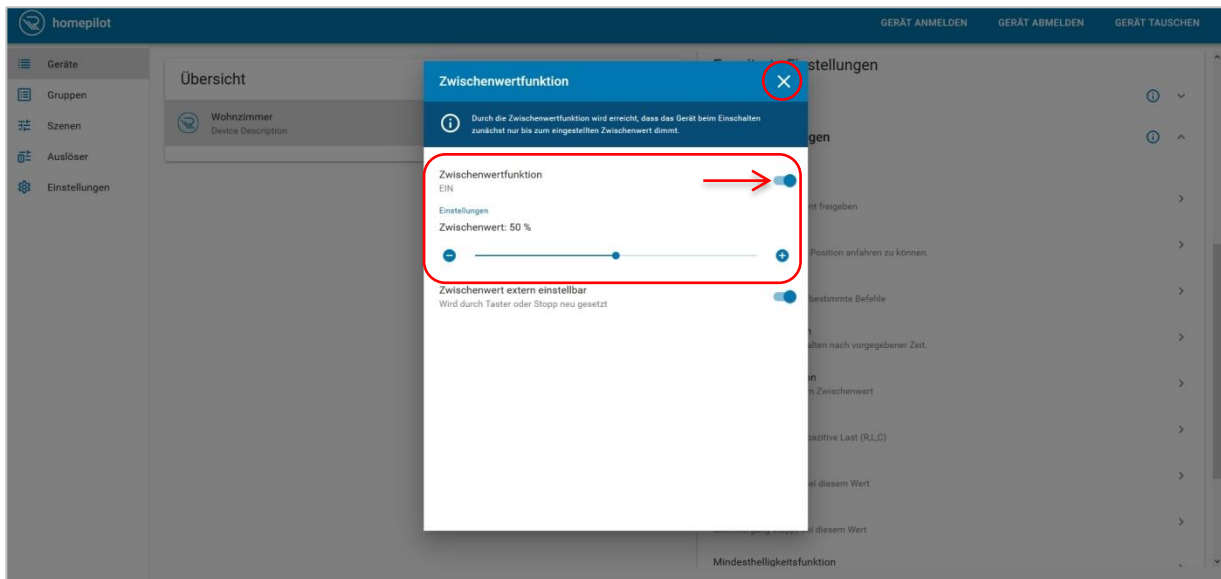
Unter **Geräteeinstellungen** nehmen Sie geräteabhängige Einstellungen vor.
 Unter **Allgemein** befinden sich spezielle Funktionen.



8. In unserem Beispiel aktivieren wir unter Geräteeinstellungen die Zwischenwertfunktion.



9. Die Zwischenwertfunktion ermöglicht nach einschalten des Lichts, dass Anfahren eines bestimmten Prozentwertes. Um zur Übersicht zu gelangen wählen Sie das X.



10. In der Übersicht unter Geräte, ist der Universaldimmer hinterlegt. Um den Dimmer direkt zu bedienen, ziehen Sie den Regler auf Ihren Wunschwert.

