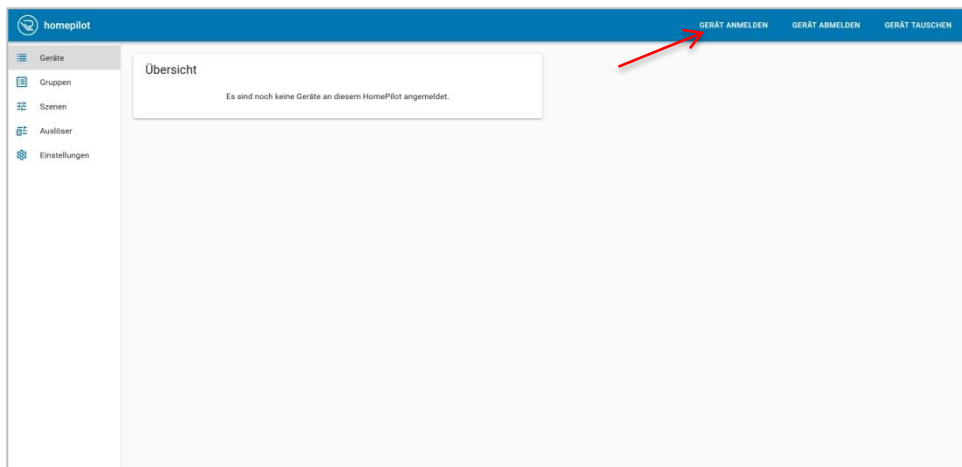


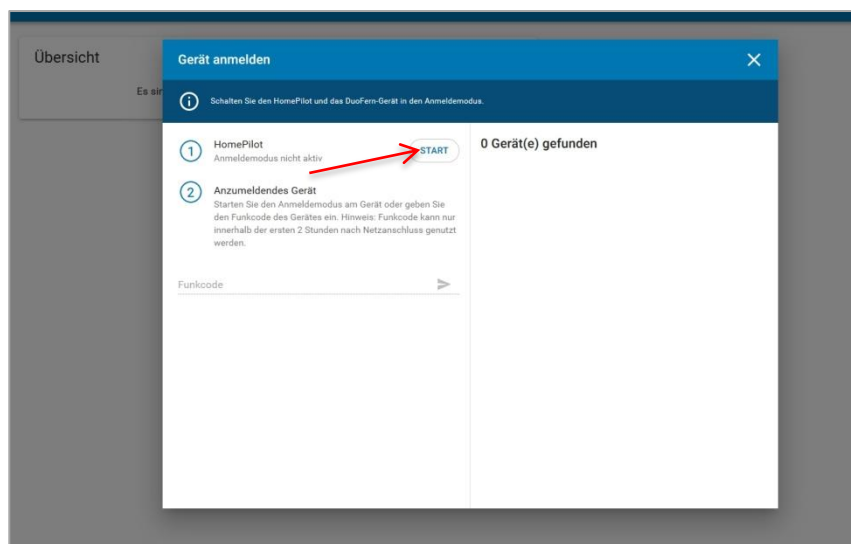
## Anmeldung Heizkörperstellantrieb Typ 9433 am HomePilot® / Bridge über die PC-Oberfläche

Damit Ihr Heizkörperstellantrieb über den HomePilot® / Bridge gesteuert werden kann, muss dieser einmalig angemeldet werden.

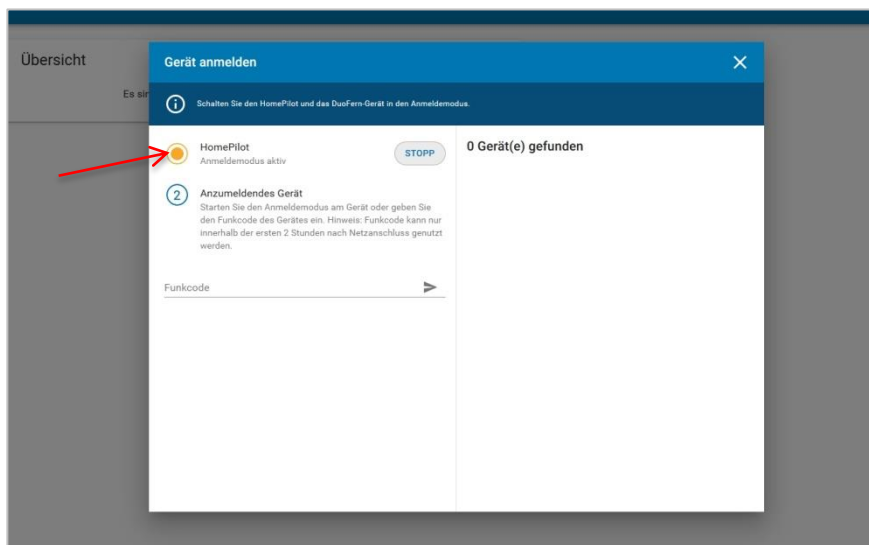
1. Um die PC Oberfläche zu öffnen, geben Sie in der Browserzeile <http://homepilot.local> oder die IP-Adresse des HomePilot® ein. Bei der Bridge entsprechend <http://bridge.local> oder die IP-Adresse der Bridge. Wählen Sie **„Gerät anmelden“** um zu starten.



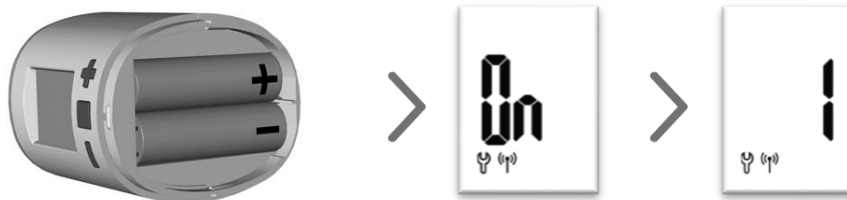
1. Aktivieren Sie den Anmeldemodus indem Sie auf Start klicken. .



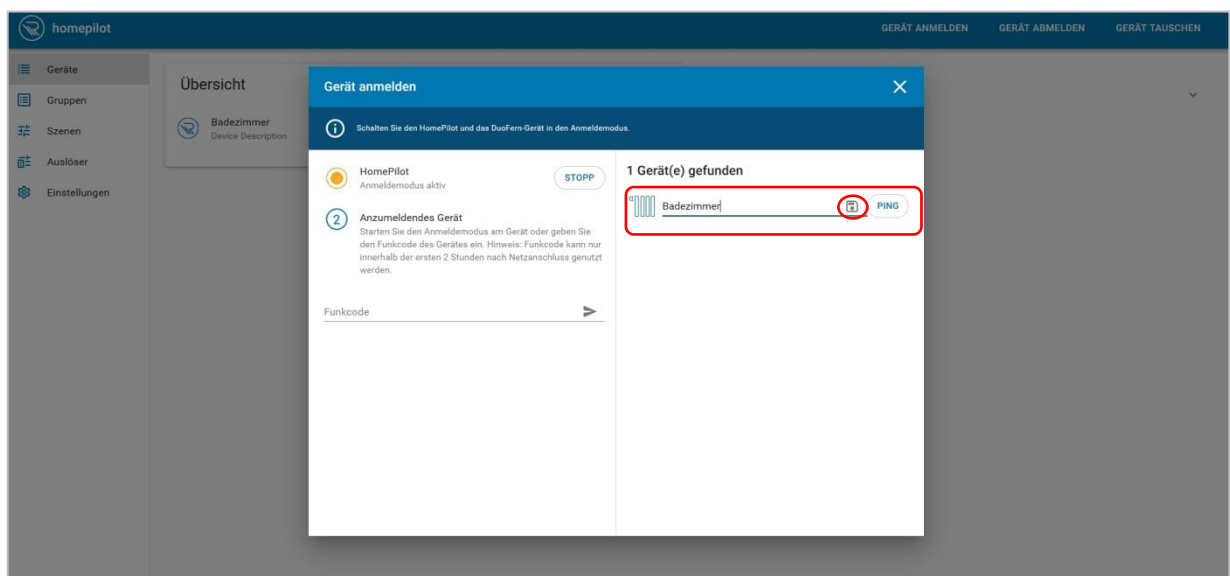
1. Das Symbol leuchtet gelb, solange der Anmeldemodus aktiv ist. Der Anmeldemodus bleibt für 15 Minuten aktiv.



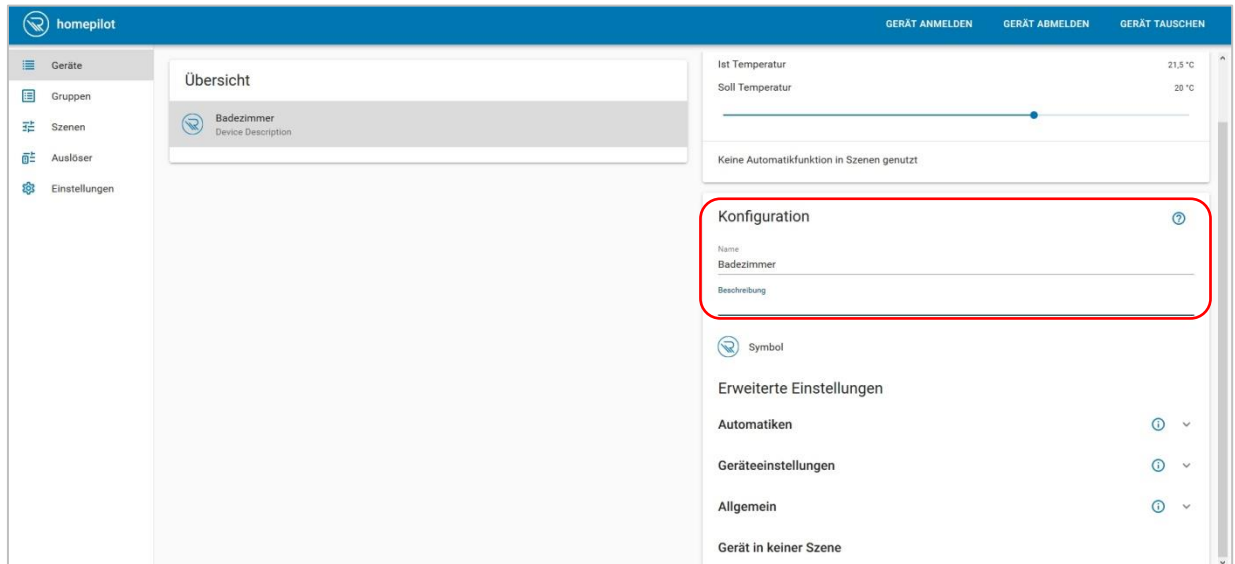
2. Im nächsten Schritt, legen Sie die Batterien des Heizkörperstellantriebs ein, es erscheint On im Display des Heizkörperstellantriebs. Nach erfolgreicher Anmeldung erscheint eine „1“ im Display des Heizkörperstellantriebs.



3. Der gefundene Heizkörperstellantrieb wird angezeigt. Vergeben Sie einen **Namen** und klicken Sie auf die Diskette zum Abspeichern des Namens.



4. Wenn Sie ggf. eine Beschreibung für das Gerät hinterlegen möchten, wählen Sie das Gerät aus der Übersicht. Nun können Sie unter Konfiguration eine entsprechende Beschreibung vergeben. An dieser Stelle, kann auch im Nachgang der Name angepasst werden.

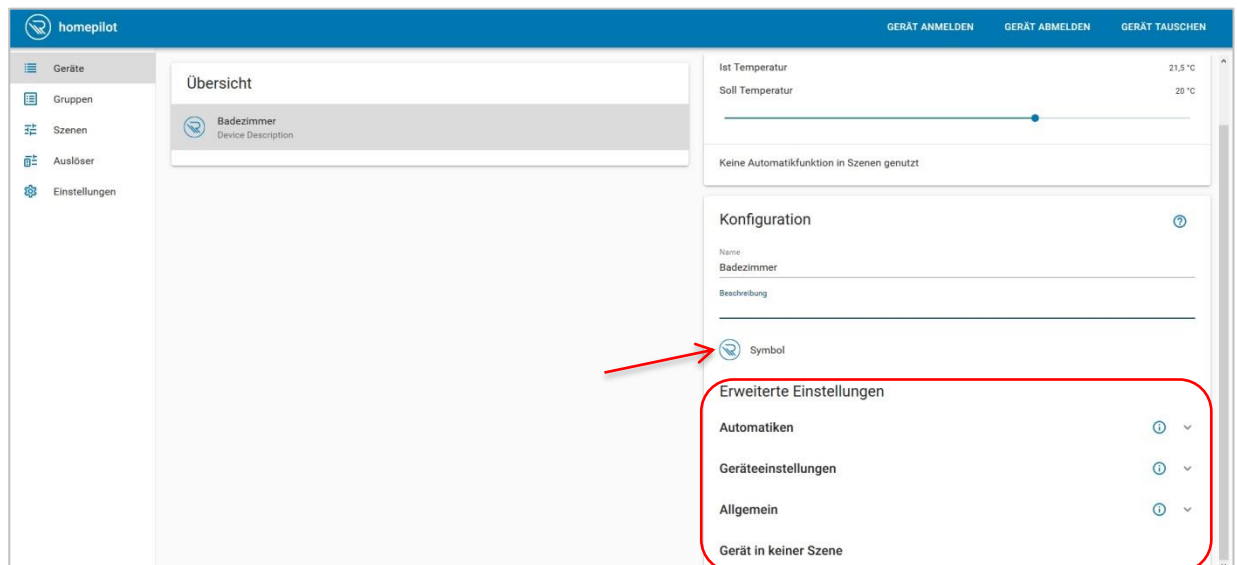


1. Zudem haben Sie die Möglichkeit, ein Symbol (Icon) zu wählen.

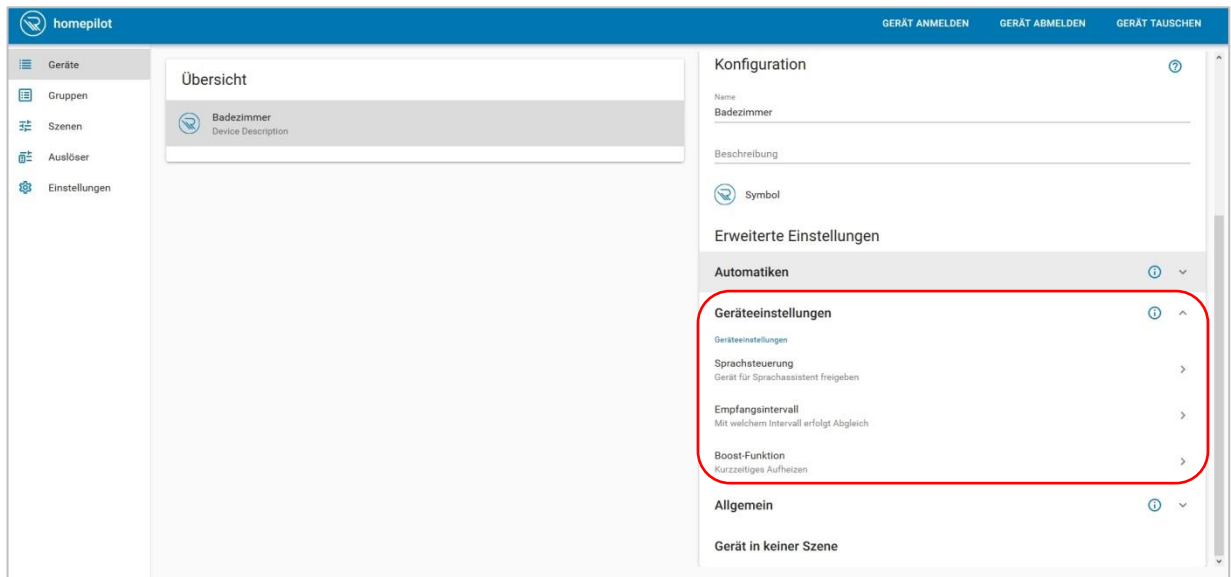
In dem unteren Bereich „Erweiterte Einstellungen“ lassen sich **Automatiken** einstellen (nur in Verbindung mit dem HomePilot) und verwalten.

Unter **Geräteeinstellungen** nehmen Sie geräteabhängige Einstellungen vor.

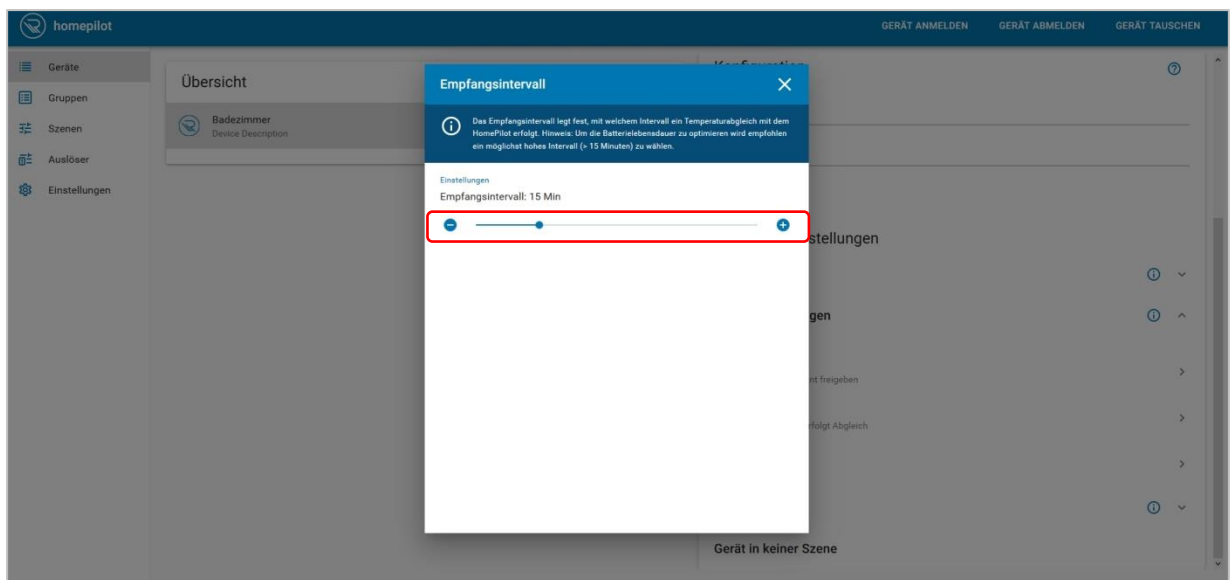
Unter **Allgemein** befinden sich spezielle Funktionen.



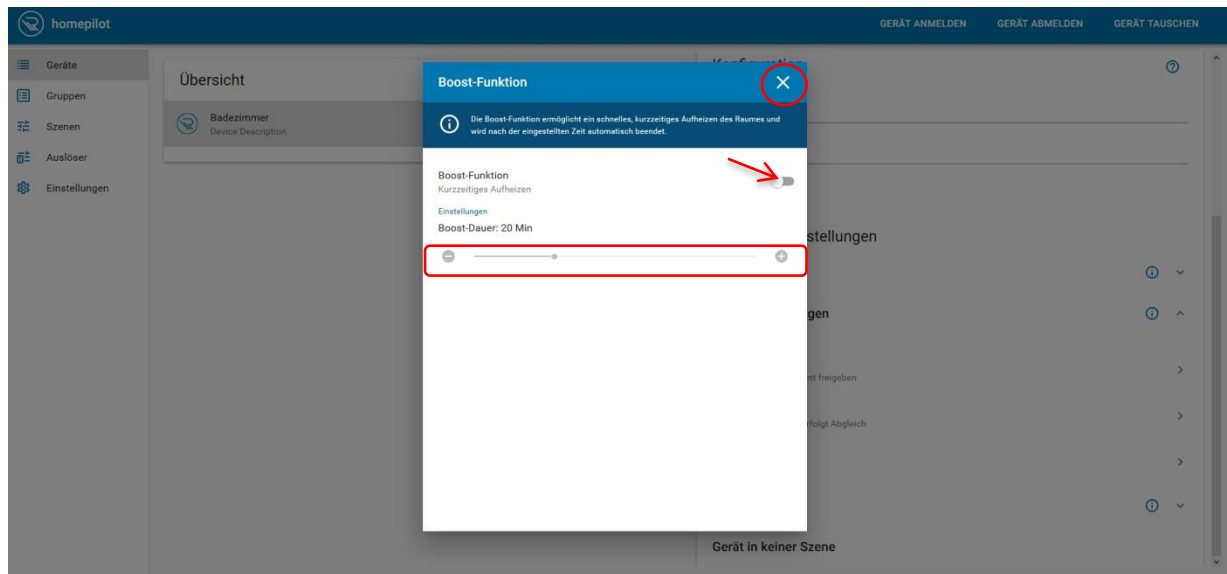
5. Je nach Gerätetyp stehen unterschiedliche **Geräteeinstellungen** zur Verfügung.



6. Sie können zum Beispiel das Empfangsintervall anpassen, hierbei handelt es sich um den Abgleich zwischen Heizkörperstantrieb und dem HomePilot® / Bridge.



- Bei Bedarf kann die Boost-Funktion aktiviert werden. Die Boost-Funktion ermöglicht ein schnelles Aufheizen eines Raums. Die Boost-Funktion wird nach Ablauf der hinterlegten Zeit, der Boost-Dauer automatisch beendet. Um wieder zur Übersicht zu gelangen wählen Sie das X.



- Der Heizkörperstantrieb ist in der Übersicht unter Geräte abgespeichert. Um den Heizkörperstantrieb direkt zu bedienen, wählen Sie oben rechts in der Übersicht den Regler und ziehen Sie diesen auf die gewünschte Temperatur.

