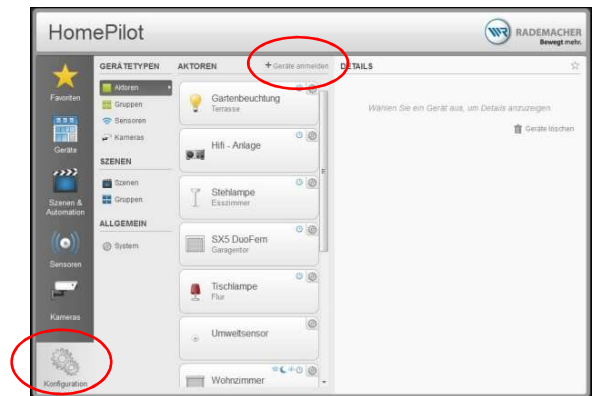


## Anmeldung Fenster- / Türkontakt Typ 9431 am HomePilot®

Damit Ihr Fenster Türkontakt mit dem HomePilot® zusammen arbeiten kann, muss dieser einmalig angemeldet werden. Dazu wird der Anmeldemodus erst beim HomePilot® und anschließend beim entsprechenden Türkontakt aktiviert.

Es ist nicht relevant, ob Sie den Fenster- Türkontakt erst am HomePilot® anmelden und anschließend die Fenster- oder Türpositionen lernen, oder genau anders herum vorgehen.

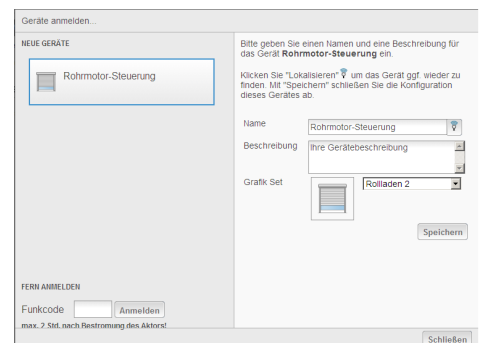
1. Öffnen Sie die Oberfläche des HomePilot® und klicken Sie unten links auf die Schaltfläche **Konfiguration** und anschließend auf **+ Geräte anmelden**.



2. Betätigen Sie einmal die Verbinden-Taste am Fenster-Türkontakt. Eine gültige Anmeldung wird durch die grün leuchtende LED quittiert.



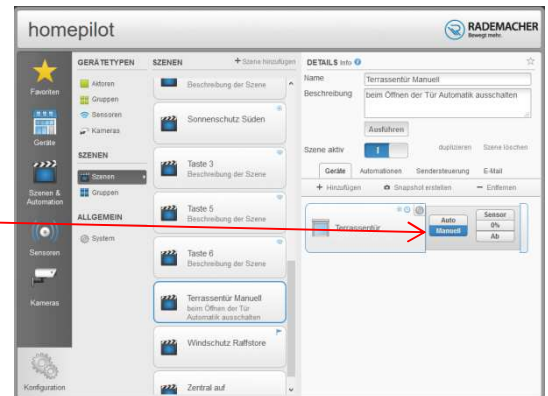
3. Die gefundenen Geräte werden in der linken Tabelle angezeigt. Klicken Sie das Gerät an und vergeben Sie individuell Namen und Bezeichnung.
4. Nach abschließender Speicherung, ist der Fenster- / Türkontakt unter Sensoren links zu finden. Falls der Status des Kontaktes nicht sofort korrekt angezeigt wird, öffnen und schließen Sie das Fenster einige Male.



## Beispielanwendung – Automatik eines Rollladenaktors durch den Fenster- Türkontakt ein- und ausschalten

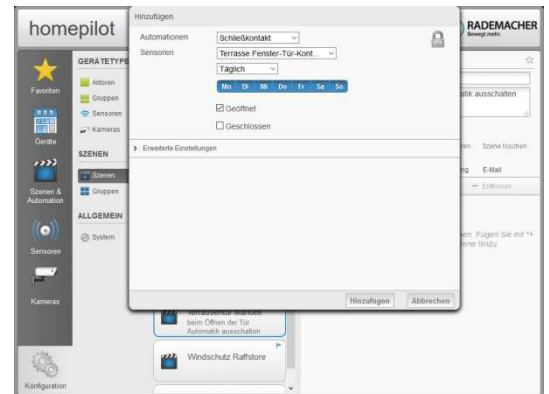
1. Erstellen Sie eine Szene um die Automatik auszuschalten, fügen Sie das entsprechende Gerät hinzu, bei dem die Automatik ausgeschaltet werden soll, z.B. Ihre Terrassentür.

Wählen Sie als Funktion des Aktors in dieser Szene Manuell aus.

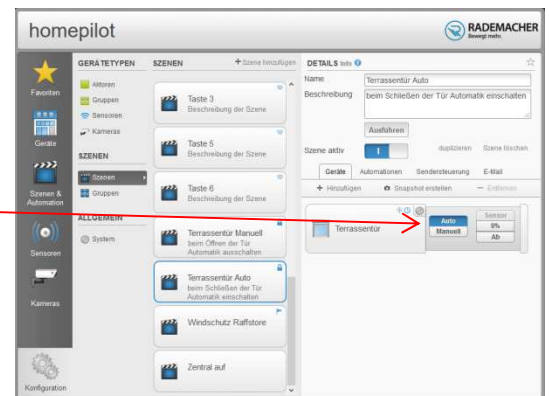


2. Fügen Sie eine Automation hinzu, Automation > Schließkontakt Sensor > z.B. Türkontakt Terrasse Täglich Zustand >Geöffnet

Hinzufügen



3. Erstellen Sie eine weitere Szene, um die Automatik wieder einzuschalten. Das geht am schnellsten, indem Sie die erste Szene einfach duplizieren. Wählen Sie als Funktion des Aktors in dieser Szene Auto aus.



4. Fügen Sie eine Automation hinzu, Automation > Schließkontakt Sensor > z.B. Türkontakt Terrasse Täglich Zustand >Geschlossen

Hinzufügen

