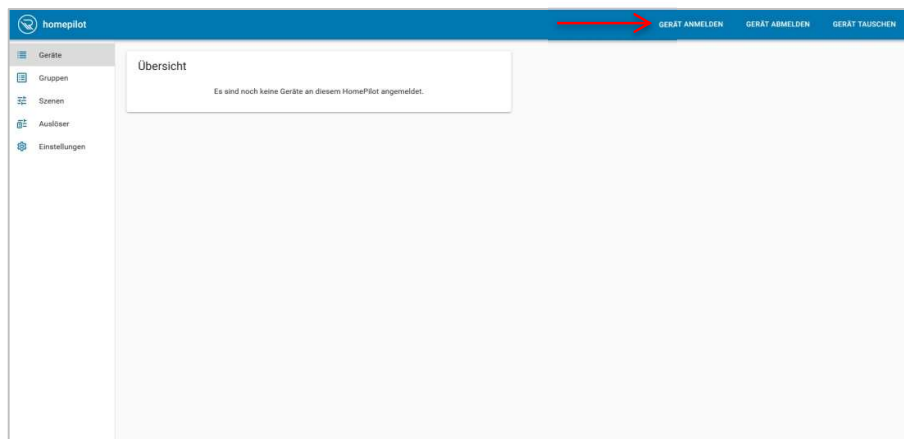


Anmeldung DuoFern Zwischenstecker Typ 9472-1 & 9472 am HomePilot® / Bridge über die PC Oberfläche

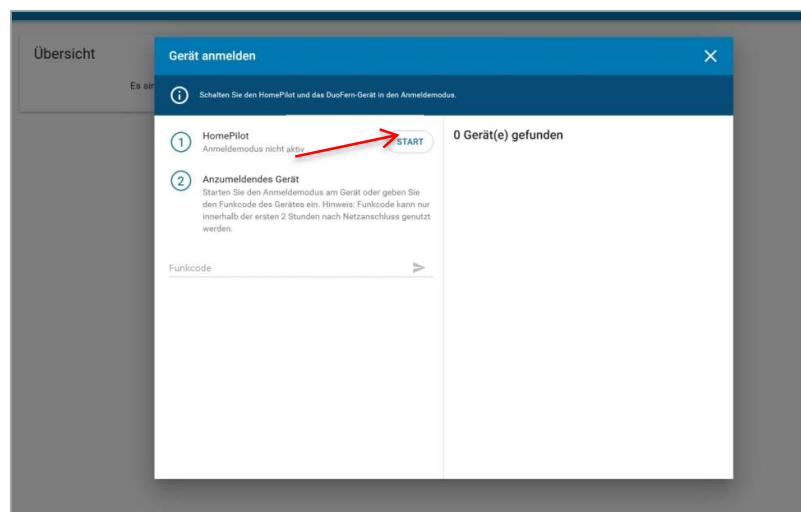
Damit Ihr DuoFern Zwischenstecker mit dem HomePilot® oder der Bridge gesteuert werden kann, muss dieser einmalig angemeldet werden. Dazu wird der Anmeldemodus beim HomePilot® / Bridge und beim entsprechenden Zwischenstecker aktiviert.

1. Um die HomePilot Oberfläche zu öffnen, geben Sie in der Browserzeile `http://homepilot.local` ein oder die IP-Adresse des HomePilot®. Um die Bridge Oberfläche zu öffnen, geben Sie in der Browserzeile `http://bridge.local` ein oder die IP-Adresse der Bridge.

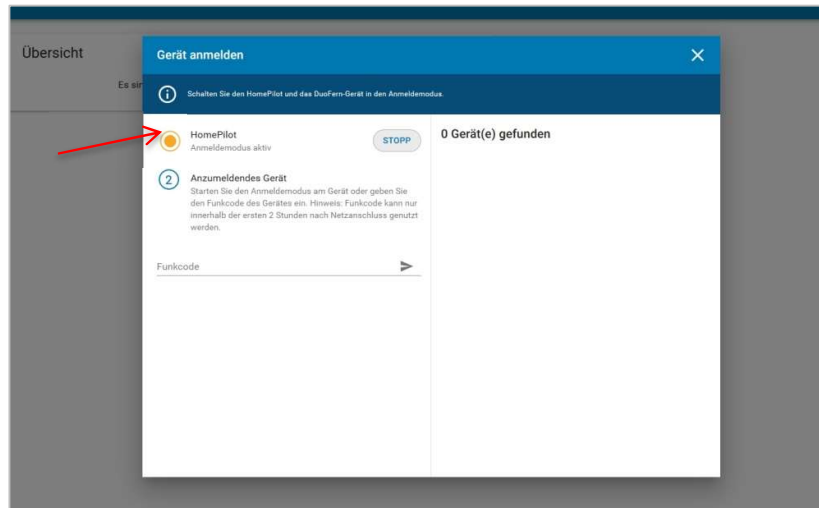
Wählen Sie „**Gerät anmelden**“ um zu starten.



2. Aktivieren Sie den Anmeldemodus Ihres HomePilot® / Bridge indem Sie auf Start klicken.



3. Ist der Anmelde-Modus des HomePilot® / Bridge aktiv wird dies durch ein gelbes Symbol signalisiert. Der Anmeldemodus des HomePilot® bleibt für 15 Minuten aktiv.



4. Im nächsten Schritt starten Sie den Verbinden-Modus Ihres Aktors.

Anmeldemodus aktivieren:

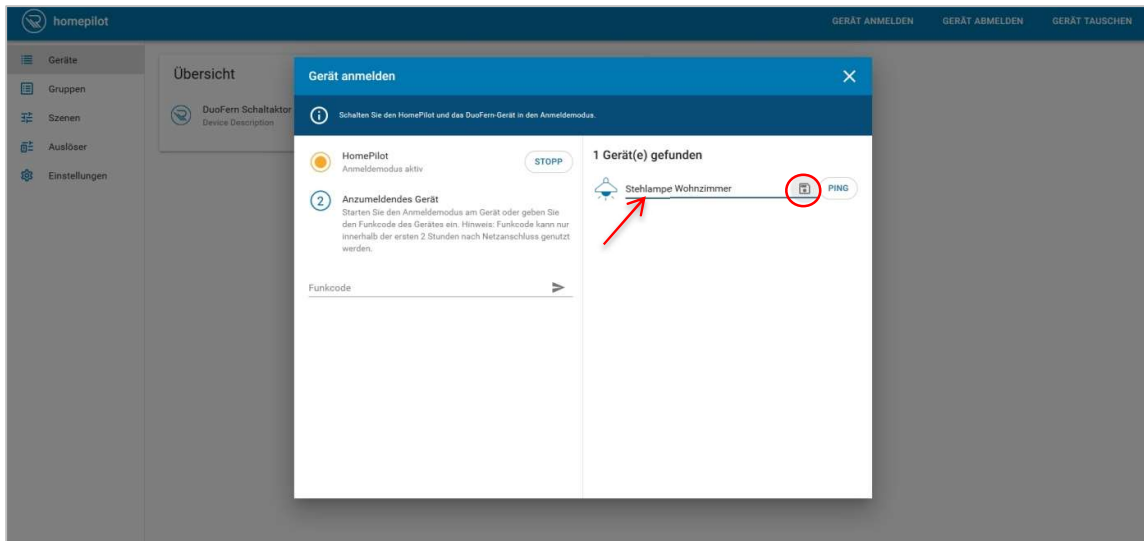


Die Bedientaste 2 bis 5 Sekunden lang gedrückt halten. Sobald die LED grün blinkt, die Taste loslassen.

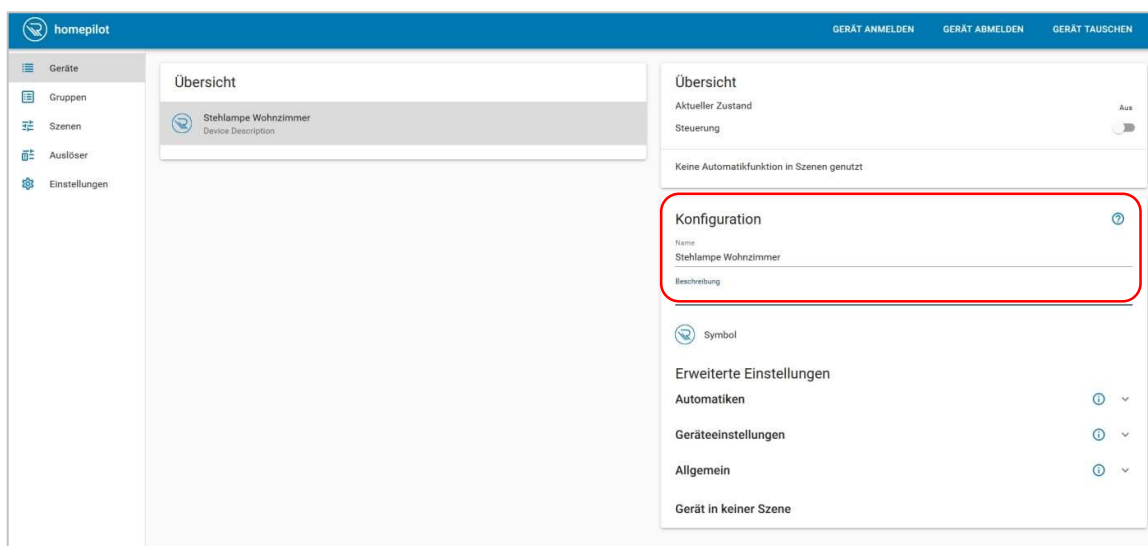


Die Verbinden-/Taste kurz tippen, die LED blinkt im Anmeldemodus grün.

- Der gefundene DuoFern Zwischenstecker Schalten wird angezeigt, vergeben Sie einen Namen und klicken Sie auf die Diskette, um den Namen abzuspeichern.

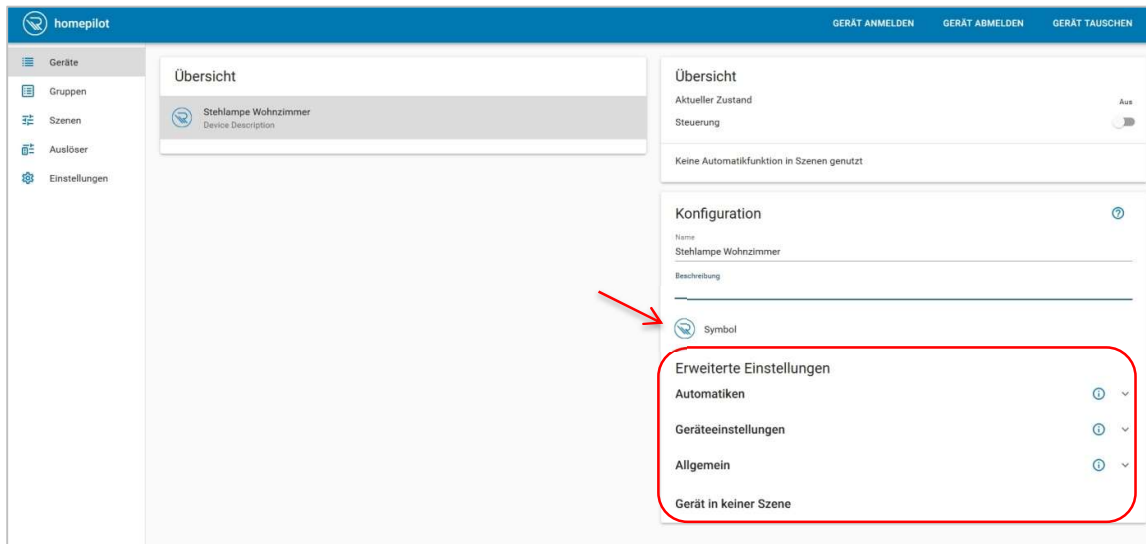


- Wenn Sie ggf. eine Beschreibung für das Gerät hinterlegen möchten, wählen Sie das Gerät aus der Übersicht. Nun können Sie unter Konfiguration eine entsprechende Beschreibung vergeben. An dieser Stelle, kann auch im Nachgang der Name angepasst werden.

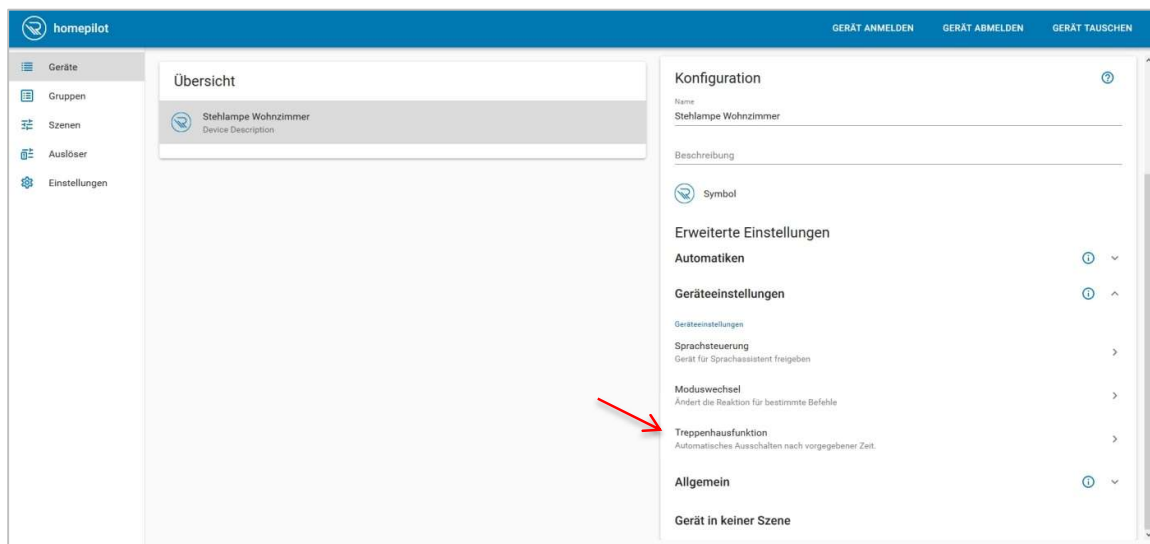


7. Zudem haben Sie die Möglichkeit, ein Symbol (Icon) für den angemeldeten Aktor zu wählen. In dem unteren Bereich lassen sich unter **Automatiken*** Automatikfunktionen und unter **Geräteeinstellungen** geräteabhängige Einstellungen vornehmen. Unter **Allgemein** befinden sich spezielle Funktionen.

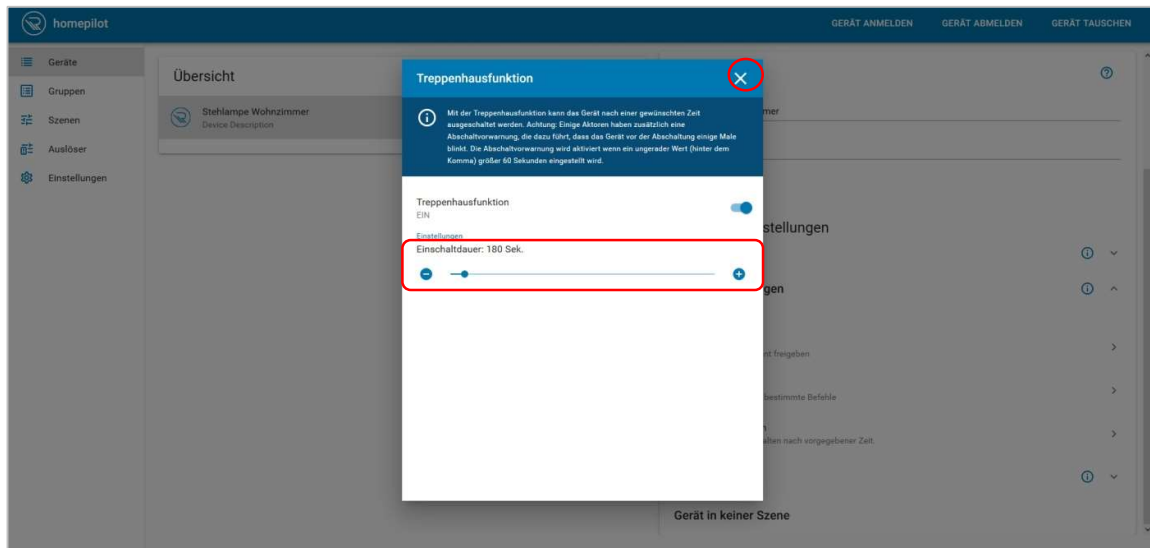
***Automatik Einstellungen sind nur in Verbindung mit dem HomePilot möglich.**



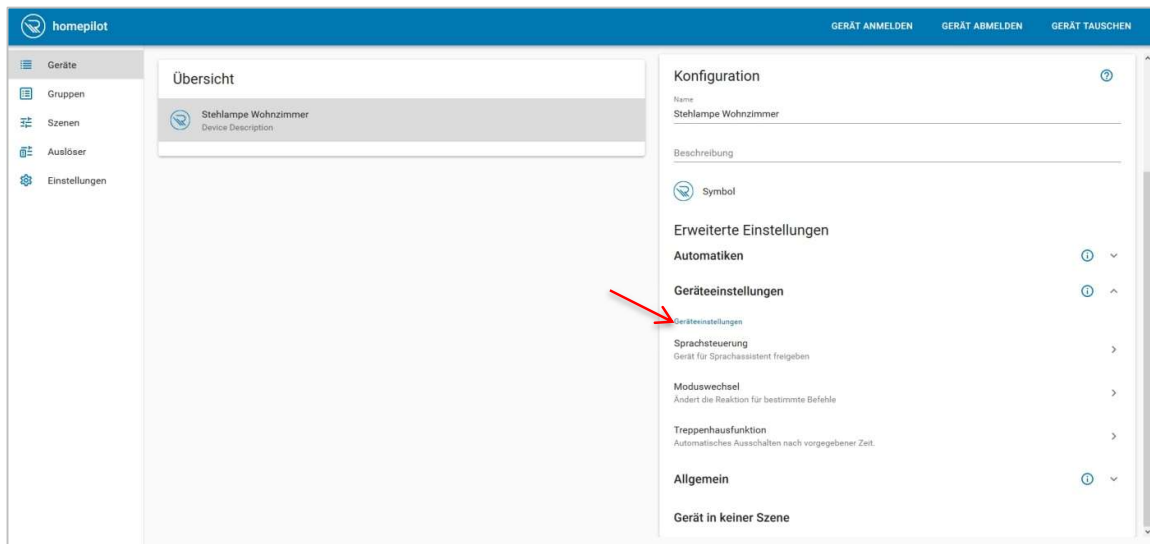
8. In unserem Beispiel aktivieren wir die **Treppenhausfunktion**. Die Treppenhausfunktion schaltet je nach hinterlegter Zeit, das Gerät automatisch aus.



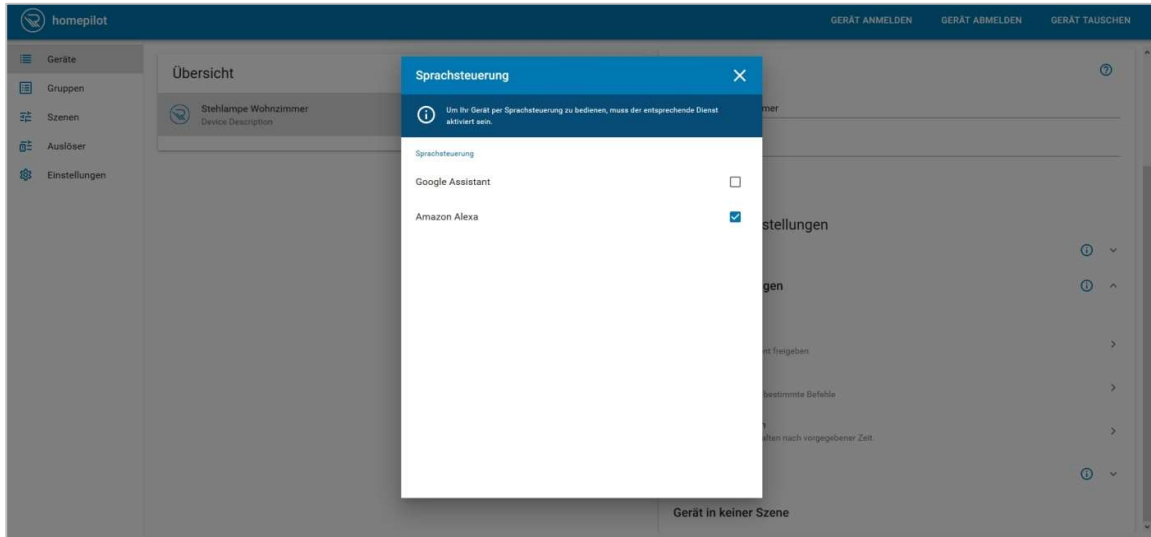
Achtung! Einige Aktoren verfügen über eine Abschaltvorwarnung, die vor der Abschaltung einige Male blinkt. Sie können die Abschaltvorwarnung aktivieren, indem Sie einen ungeraden Wert nach dem Komma hinterlegen. Um zur Übersicht zu gelangen wählen Sie das X.



9. Zudem aktivieren wir unter Geräteeinstellungen die Sprachsteuerung über Amazon Alexa.



10. Um zur Übersicht zu gelangen, wählen Sie das X.



11. Wenn Sie den Aktor direkt bedienen möchten, wählen Sie das Gerät aus der Übersicht und wählen Sie „An“ oder „Aus“.

