

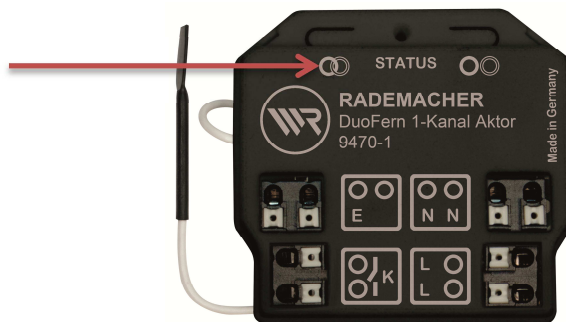
## Anmeldung Universal-Aktor Typ 9470-1 & Typ 9470-2 am HomePilot®

Damit Ihr DuoFern Universal-Aktor mit dem HomePilot® gesteuert werden kann, muss dieser einmalig angemeldet werden. Dazu wird der Anmeldemodus erst beim HomePilot® gestartet und anschließend beim entsprechenden Universal-Aktor aktiviert.

1. Sie rufen den Anmeldemodus des HomePilot® auf dazu klicken Sie auf **+Geräte anmelden**.

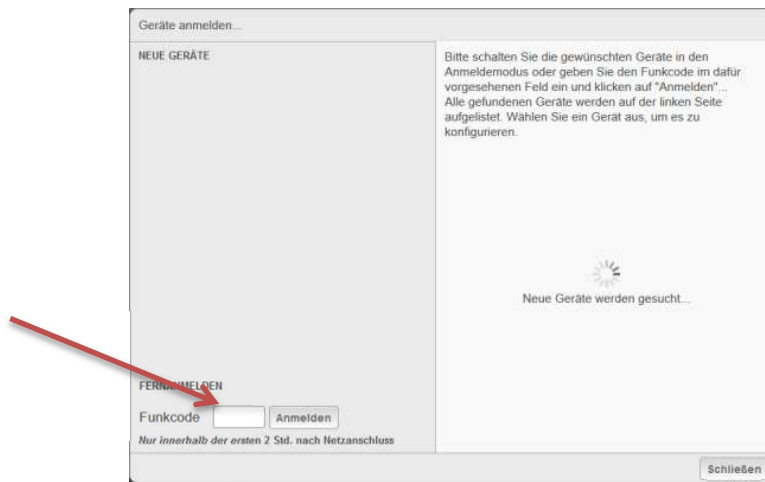


2. Aktivieren Sie nun den Anmeldemodus Ihres Aktors. Tippen Sie dazu die Verbinden-Taste.

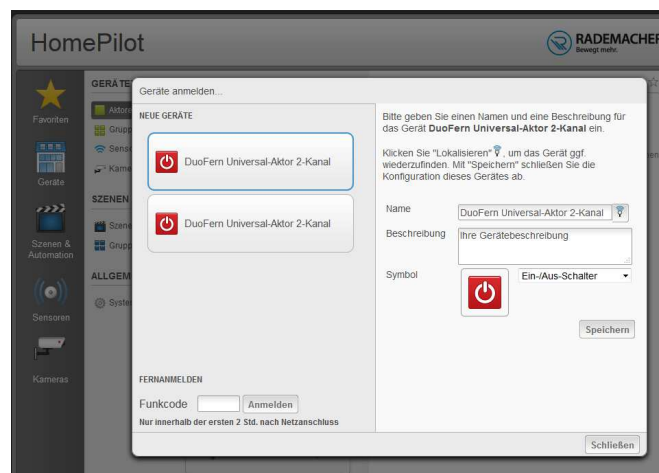


3. Alternativ können Sie den Funkcode im Funkcodefeld eintragen und auf Anmelden klicken, falls der Aktor schlecht zugänglich sein sollte. Beachten Sie, dass der Funkcode nur 2 Stunden nach Stromzufuhr aktiv ist. Schalten Sie ggf. kurz den Strom von Ihrem Aktor aus.

Hinweis: Den Funkcode finden Sie auf der Rückseite des jeweiligen DuoFern-Aktors und auf einem der Verpackung beiliegenden Etikett.



- Die gefundenen Geräte werden in der linken Tabelle angezeigt. Klicken Sie das Gerät an und vergeben Sie individuell Namen und Bezeichnung. Zudem haben Sie die Möglichkeit, ein Symbol für den angemeldeten Aktor zu wählen.



- Nach abschließender Speicherung ist der Aktor unter dem Geräte-Button links zu finden und kann direkt genutzt werden.