

# Anmeldung Fenster- / Türkontakt 8431 am HomePilot®

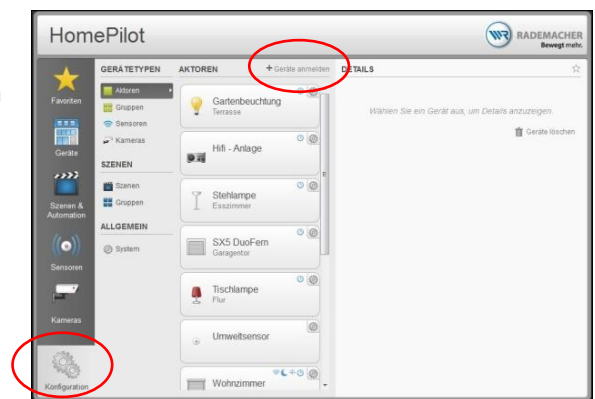
Damit Ihr Fenster Türkontakt mit dem HomePilot® zusammen arbeiten kann, muss dieser einmalig angemeldet werden. Dazu wird der Anmeldemodus erst beim HomePilot® und anschließend beim entsprechenden Türkontakt aktiviert.

**Voraussetzung:** In dem HomePilot® müssen zwei USB Sticks eingesteckt sein, der DuoFern Stick und der USB-Stick für die Geräte mit Z-Wave Technologie. Die Anmeldung erfolgt in unmittelbarer Nähe zum HomePilot®.

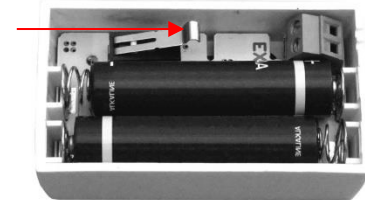
## Wichtig:

Falls Sie Repeater mit Schaltfunktion 8434 verwenden um die Reichweite zu erhöhen, muss immer zuerst der Repeater und anschließend der Fenster- / Türkontakt angemeldet werden. Nur so lernt der Fenster- / Türkontakt den Repeater mit ein und kann später über diesen arbeiten.

1. Öffnen Sie die Oberfläche des HomePilot® und klicken Sie unten links auf die Schaltfläche **Konfiguration** und anschließend auf **+ Geräte anmelden**.

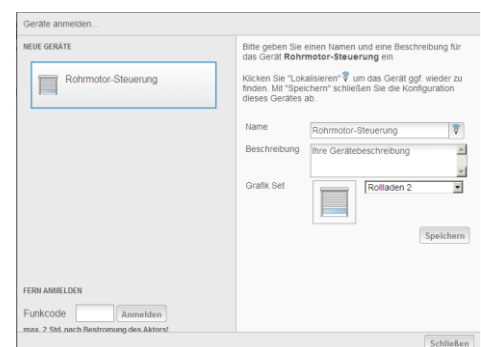


2. Drücken und halten Sie die Taste im Fenster- Tür Kontakt, bis die LED einmal blinkt. Lassen Sie die Taste **sofort** los. Die LED wird mehrfach kurz aufleuchten und zur Quittierung längere Zeit rot leuchten.



Falls die Anmeldung nicht gelingt beachten Sie bitte Punkt 5.

3. Die gefundenen Geräte werden in der linken Tabelle angezeigt. Klicken Sie das Gerät an und vergeben Sie individuell Namen und Bezeichnung.
4. Nach abschließender Speicherung, ist der Fenster- / Türkontakt unter Sensoren links zu finden. Das Gerät kann nun montiert werden. Falls der korrekte Status nicht sofort angezeigt wird, muss der Kontakt einige Male genutzt werden. Falls der Status auch dann noch nicht richtig angezeigt wird, demontieren Sie das Gerät noch einmal und wiederholen Sie Schritt 1 und 2.

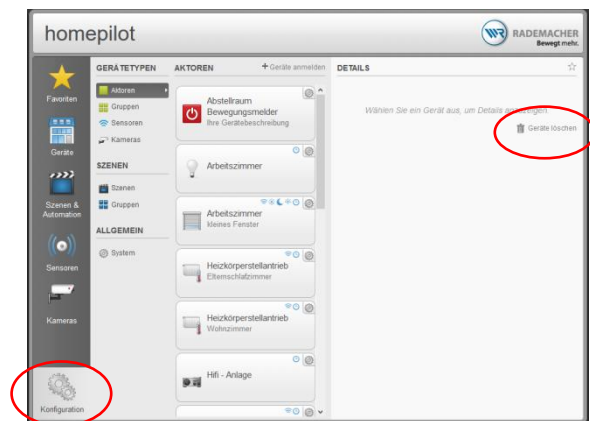


Hinweis:

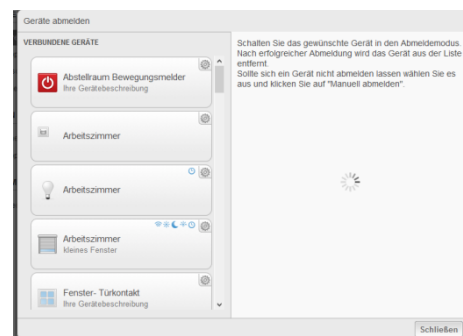
Sollte eine Anmeldung nicht direkt möglich sein, kann es sein, dass der Fenster- / Türkontakt bereits seinen Anmeldeplatz belegt hat. Dies kann auch vorkommen, wenn eine Anmeldung nicht auf Anhieb gelingt.

Führen Sie bitte folgende Schritte durch. Auch wenn dieses Gerät bei dem HomePilot® noch nicht angemeldet ist und in der Liste nicht angezeigt wird.

- Öffnen Sie die Oberfläche des HomePilot® und klicken Sie unten links auf die Schaltfläche **Konfiguration** und anschließend auf **Geräte löschen**



- Auch wenn der Fenster- / Türkontakt nicht gelistet ist, drücken und halten Sie die Taste im Fenster-Tür Kontakt, bis die LED einmal blinkt. Lassen Sie die Taste **sofort** los. Die LED wird mehrfach kurz aufleuchten und zur Quittierung längere Zeit rot leuchten. Die Anmeldung kann jetzt wie oben beschrieben durchgeführt werden



Tipp:

Falls sich nach der Anmeldung des Fenster- / Türkontakts und der Montage am endgültigen Einsatzort zeigt, dass die Reichweite unter Umständen nicht ausreicht, kann ein Repeater mit Schaltfunktion 8434 eingesetzt werden. Damit dieser korrekt arbeiten kann, muss dieser am HomePilot® angemeldet werden. Anschließend müssen die Fenster- / Türkontakte noch einmal in der Nähe des HomePilot® und des eingesteckten Repeaters (max. 4m Distanz zwischen allen Geräten) angemeldet werden.

Starten Sie den Anmeldemodus des HomePilot® erneut wie unter 1 beschrieben und drücken und halten Sie die Taste am Fenster- / Türkontakt. Auf der HomePilot® Oberfläche werden Sie keine Änderung sehen, aber im Hintergrund wird der Repeater beim Fenster- / Türkontakt vorgestellt und umgekehrt.

Montieren Sie nun den Fenster- / Türkontakt an seinem Bestimmungsort.