

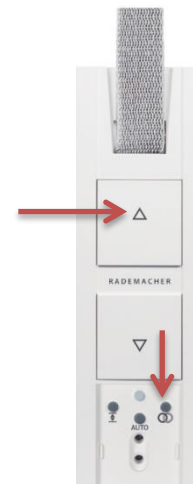
## Anmeldung RolloTron Basis DuoFern Typ 1200 am HomePilot®

Damit Ihr RolloTron Basis DuoFern mit dem HomePilot® gesteuert werden kann, muss dieser einmalig angemeldet werden. Dazu wird der Anmeldemodus erst beim HomePilot® gestartet und anschließend beim entsprechenden RolloTron Basis DuoFern aktiviert.

1. Anmeldemodus des HomePilot® aufrufen dazu klicken Sie auf **+Geräte anmelden**.



2. Den Anmeldemodus am RolloTron Basis DuoFern aktivieren, dazu drücken Sie die Auf und Verbindentaste für 4 Sekunden gleichzeitig. Bei erfolgreicher Anmeldung blinkt die Kontrollleuchte des RolloTron Basis DuoFern grün. Der Anmeldemodus bleibt für ca. 60 Sekunden lang aktiv.

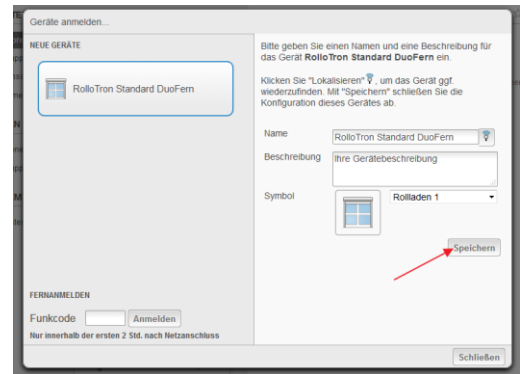


### Hinweis:

Leuchtet die Kontrollleuchte des RolloTron rot ca. 5 Sekunden ist die Anmeldung fehlgeschlagen, dafür gibt es folgende Gründe

- bereits 20 DuoFern Sender angemeldet sind
- versucht wird, ein ungeeignetes Gerät anzumelden (z.B. einen anderen RolloTron Basis DuoFern 1200)

- Die gefundenen Geräte werden in der linken Tabelle angezeigt. Klicken Sie das Gerät an und vergeben Sie individuell Namen und Bezeichnung. Zudem haben Sie die Möglichkeit, ein Symbol für den angemeldeten RolloTron zu wählen. Nach abschließender Speicherung, ist der RolloTron unter dem Geräte-Button links zu finden und kann direkt genutzt werden.



**Hinweis!** Ohne Endpunkteinstellung am RolloTron Basis DuoFern bleiben die Automatikfunktionen gesperrt. Sind keine Endpunkte am Gerät hinterlegt, läuft der RolloTron Basis DuoFern nur solange wie eine der Bedientasten gedrückt wird.