



GeoPilot® (iOS) die App

Mit der neuen Rademacher GeoPilot® App machen Sie Ihr iPhone zum Sensor und steuern beliebige Szenen über den HomePilot.

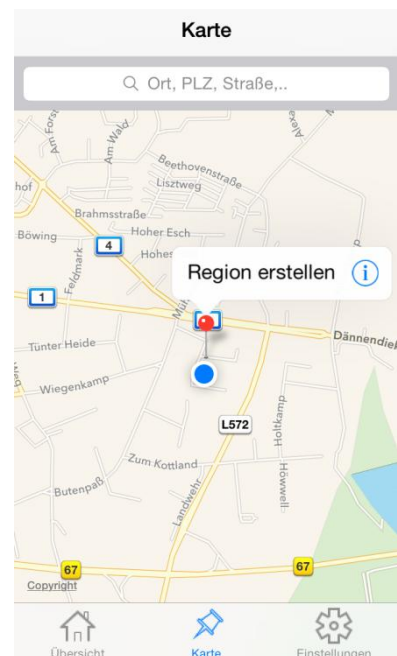
Die App beinhaltet zwei Funktionen, zum einen haben Sie die Möglichkeit **Regionen** von 200m bis 10km anzulegen.

Wahlweise können vorher angelegte Szenen beim Betreten oder beim Verlassen dieser Regionen ausgelöst werden. Z.B. Heizung einschalten, wenn Sie Ihren Arbeitsplatz verlassen.

Die Szene reagiert dabei genauso, als hätten Sie manuell den Ausführen-Knopf in der Szene betätigt, eben nur voll automatisch. Dabei haben Sie die Wahl, ob ihnen jedes Betreten und Verlassen der Region durch eine Benachrichtigung mitgeteilt wird oder nicht.

Die zweite Funktion ist die **HomePilot-Zone**, dabei werden Ihre Smartphone am HomePilot angemeldet. In regelmäßigen Abständen wird überprüft, ob Sie sich noch in ihrer HomePilot-Zone aufhalten oder diese verlassen haben. Dieser Zustand kann unter Sensoren angezeigt werden und in Szenen als Automation genutzt werden.

Für die Nutzung der GeoPilot App sind mobile Daten zwingend erforderlich.



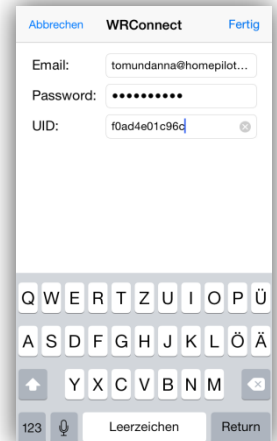
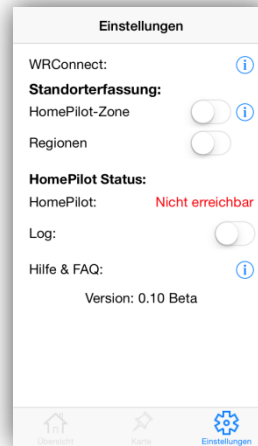
Voraussetzungen für die Nutzung der GeoPilot iOS

- aktuelle HomePilot Version muss installiert sein (> 3.0)
- der HomePilot muss registriert sein
- WR-Connect muss beim HomePilot eingeschaltet sein
- mobile Daten werden benötigt
- die Standorterfassung des Smartphone wird benötigt



Einstellungen für die Standorterfassung durch Regionen:

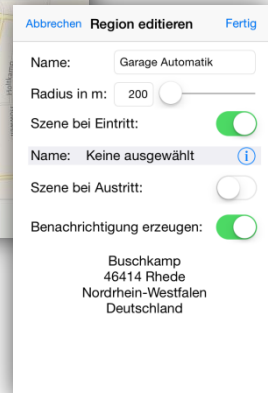
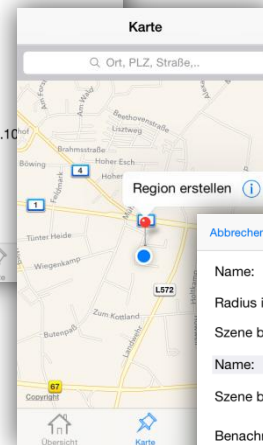
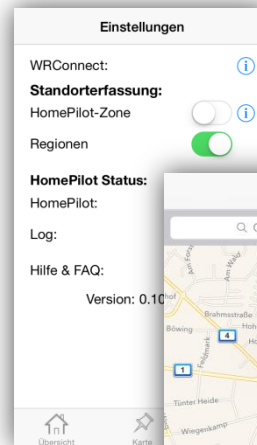
- Installieren Sie die GeoPilot App auf Ihrem Smartphone. Erhältlich im App Store.
- Geben Sie unter Einstellungen > WR Connect > i ihre WR Connect Daten ein



Schalten Sie die Standorterfassung durch Regionen ein. In der Kartenansicht haben Sie die Möglichkeit, eine Adresse direkt einzugeben oder die gewünschte Position manuell zu suchen.

Tippen Sie länger auf einen beliebigen Punkt auf Karte und anschließend auf Region erstellen i Benennen Sie die Region, legen Sie einen Radius fest und wählen Sie ob beim Betreten und/oder beim Verlassen der Region eine Szene ausgelöst werden soll. Bei den angezeigten Szenen handelt es sich um die Szenen, die Sie vorher in Ihrem HomePilot angelegt haben.

Benachrichtigung erzeugen bewirkt, dass beim Betreten und/oder Verlassen der Region ein PopUp über die Aktion informiert.

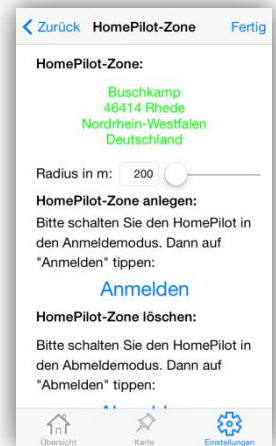
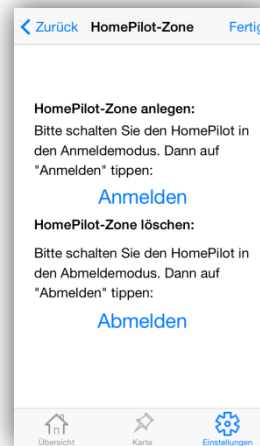
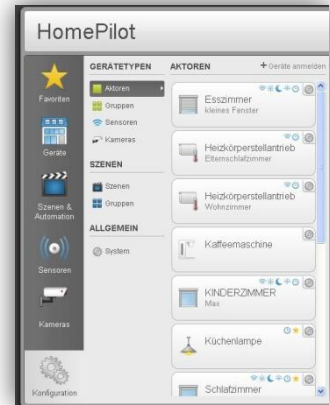




Einstellungen für die Standorterfassung durch die HomePilot-Zone

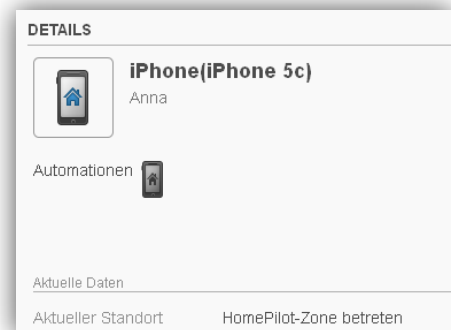
Wo die Regionen einfach vorkonfigurierte Szenen auslösen, haben sie bei der Funktion HomePilot-Zone die Möglichkeit, dass Smartphone als Sensor anzumelden und den Zustand als Automation zu nutzen.

- Melden Sie Ihr iPhone als Sensor am HomePilot an, dazu müssen sie sich mit dem Smartphone im lokalen Netz befinden.
- Wählen Sie dazu **erst** auf der HomePilot Oberfläche Konfiguration > Geräte anmelden
- Anschließend wählen Sie in der GeoPilot App Einstellungen > HomePilot-Zone > i > Anmelden Das iPhone wird als neues Gerät vom HomePilot erkannt und kann gespeichert werden.



In der HomePilot Oberfläche wird unter Sensoren der aktuelle Status des Smartphone angezeigt. HomePilot-Zone betreten oder HomePilot-Zone verlassen. Erstellen Sie Szenen, in denen das Smartphone ab sofort als Automation genutzt werden kann.

Weiteres Infos in unseren Video Tutorials.



Weitere Einstellungen

Log:

Schalten Sie Log ein, um die Daten aus der App aufzuzeichnen, die Funktion dient ausschließlich der Information und ändert nichts an der eigentlichen Arbeitsweise der App. Dieses Log kann per Mail verschickt werden.