

## Erster Aufruf der Kamera Oberfläche, Login und Installation des Plugin

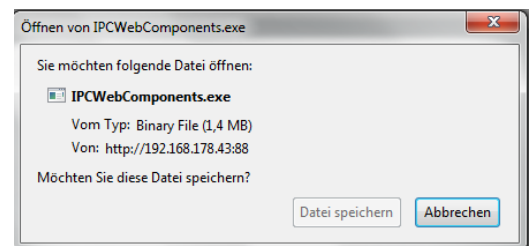
Um ein Livebild und die Steuerungsfunktionen der Kamera über den Browser zu erreichen, muss einmalig ein Plugin installiert werden. Je nach Browsertyp und Betriebssystem unterscheiden sich die Installationswege. Im bebilderten Beispiel wird ein Windows 7 PC und der Mozilla Firefox verwendet. Die Kameraoberfläche kann nicht erreicht werden, wenn Sie sich per WR-Connect einloggen.

1. Öffnen Sie die Oberfläche des HomePilot und wählen Sie die Konfiguration > Kamera > Detailanzeige öffnen

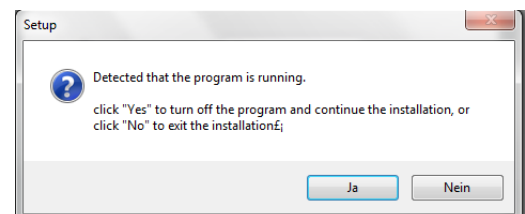
2. Beim ersten Zugriff mit jedem PC oder Browser werden Sie aufgefordert ein Plugin zu installieren. Klicken Sie auf den Link und folgen Sie den Anweisungen.



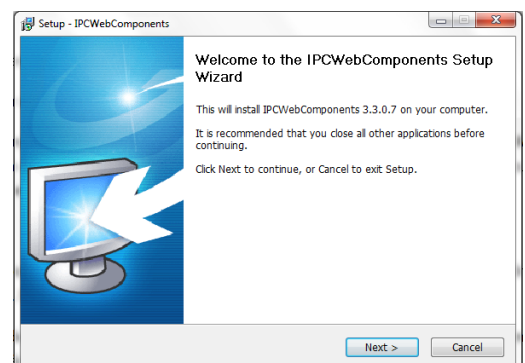
3. Speichern Sie die Datei, und führen diese aus. Es kann sein, dass Sie diese nur als Administrator ausführen können.



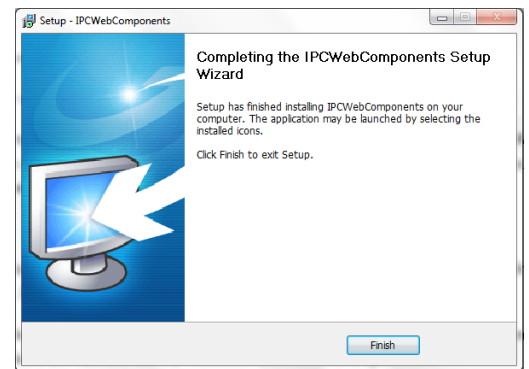
4. Bevor das Programm installiert werden kann, müssen Sie die offenen Browserfenster schließen



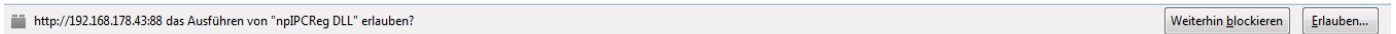
5. Im nächsten Schritt öffnet sich das Installationsprogramm in der Standardsprache Englisch. Bitte klicken Sie auf Next um mit der Installation fortzufahren.



6. Schließen Sie die Installation ab.  
 Es kann sein, dass einige Antivierenprogramme Ausnahmebedingungen für das Programm erfordern, beachten Sie bitte die entsprechenden Hinweise.

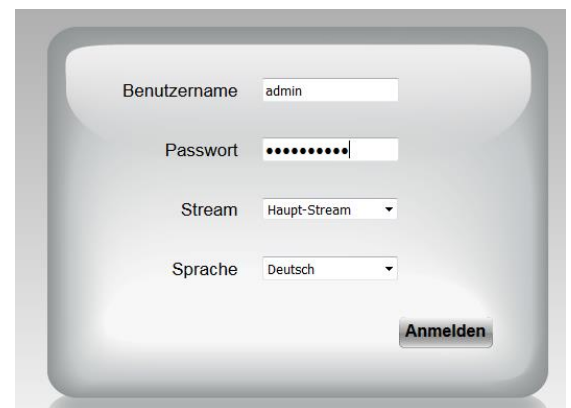


7. Öffnen Sie die Oberfläche der Kamera erneut, Sie werden in der Regel nun aufgefordert, zu erlauben, dass das installiert Plugin auf die IP Adresse der Kamera zugreifen darf. Diese Entscheidung bitte merken. Falls sich die IP irgendwann ändern sollte, weil z.B. später von LAN auf WLAN umgestellt wird, muss diese Erlaubnis erneut bestätigt werden.



8. Der erste Zugriff erfolgt mit den Login Daten  
 Benutzername: admin  
 Passwort: rademacher

Anschließend werden Sie aufgefordert, einen neuen Benutzernamen und ein eigenes Passwort zu vergeben.



9. In der Kamera Oberfläche können nun alle Einstellungen zur Kamera durchgeführt werden, sowie das Livebild der Kamera genutzt werden. Bei HD Kamera (innen) steht Ihnen zudem die Abspielfunktion für die Aufnahmen der SD-Karte zur Verfügung.

