

Anmeldung Heizkörperstellantrieb Typ 8433 am HomePilot®

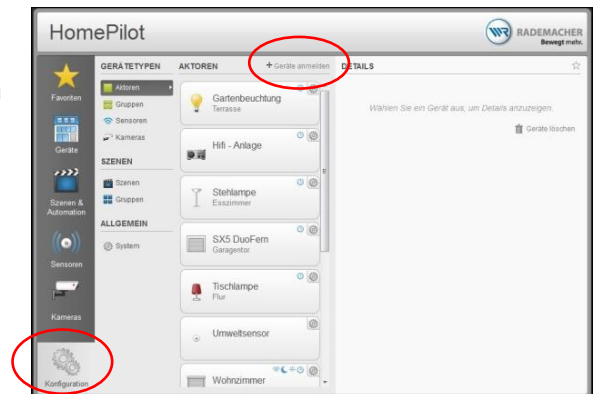
Damit Ihr Heizkörperstellantrieb mit dem HomePilot® gesteuert werden kann, muss dieser einmalig angemeldet werden. Dazu wird der Anmeldemodus erst beim HomePilot® und anschließend beim entsprechenden Heizkörperstellantrieb aktiviert.

Voraussetzung: In dem HomePilot® müssen zwei USB Sticks eingesteckt sein, der DuoFern Stick und der USB-Stick für die Geräte mit Z-Wave Technologie. Die Anmeldung erfolgt in unmittelbarer Nähe zum HomePilot®.

Wichtig:

Falls Sie Repeater mit Schaltfunktion 8434 verwenden um die Reichweite zu erhöhen, muss immer zuerst der Repeater und anschließend der Heizkörperstellantrieb angemeldet werden. Nur so lernt der Heizkörperstellantrieb den Repeater mit ein und kann später über diesen seine Befehle abrufen.

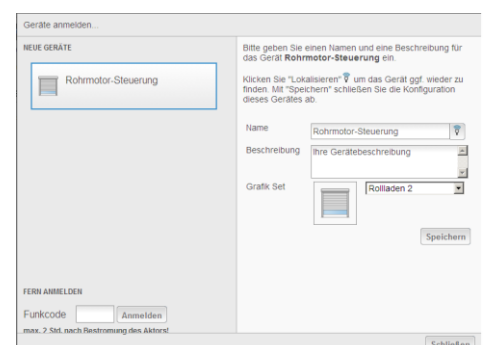
1. Öffnen Sie die Oberfläche des HomePilot® und klicken Sie unten links auf die Schaltfläche **Konfiguration** und anschließend auf **+ Geräte anmelden**.



2. Betätigen Sie die untere Taste am Heizkörperstellantrieb einmal. Die Anzeige flackert einige Male und das Gerät wird mit dem HomePilot® verbunden. Das Gerät kann nun montiert werden.
Falls die Anmeldung nicht gelingt und die Anzeige nicht flackert, beachten Sie bitte Punkt 5.



3. Die gefundenen Geräte werden in der linken Tabelle angezeigt. Klicken Sie das Gerät an und vergeben Sie individuell Namen und Bezeichnung.
4. Nach abschließender Speicherung, ist der Heizkörperstellantrieb unter dem Geräte-Button links zu finden und kann direkt genutzt werden.



Arbeitsweise:

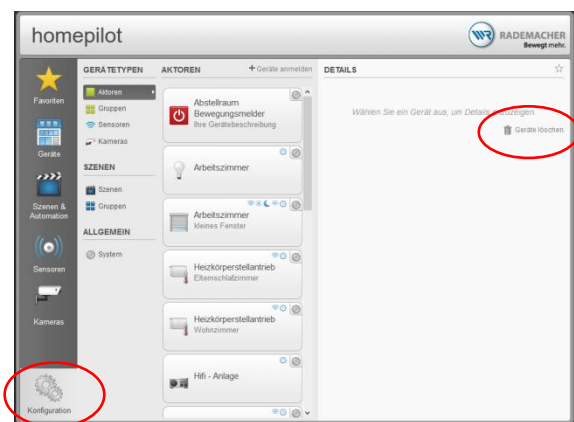
In den ersten 1-2 Wochen nach der Inbetriebnahme öffnen und schließen die Heizkörperstellantriebe die Ventile langsam, um den genauen Öffnungspunkt des Ventils zu ermitteln. So wird eine möglichst effiziente Wärmeregulung gewährleistet. Ein Überheizen oder zu schnelles Auskühlen wird dadurch verhindert.

5. Hinweis:

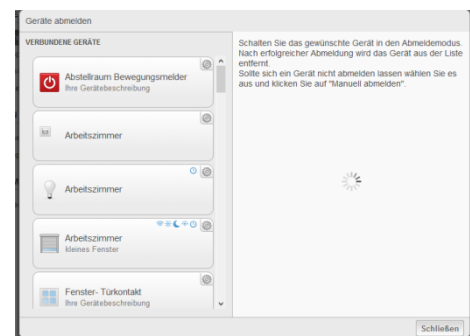
Sollte eine Anmeldung nicht direkt möglich sein, kann es sein, dass der Heizkörperstellantrieb bereits seinen Anmeldeplatz belegt hat. Dies kann auch vorkommen, wenn eine Anmeldung nicht auf Anhieb gelingt.

Führen Sie bitte folgende Schritte durch. Auch wenn dieses Gerät bei dem HomePilot® noch nicht angemeldet ist und in der Liste nicht angezeigt wird.

1. Öffnen Sie die Oberfläche des HomePilot® und klicken Sie unten links auf die Schaltfläche **Konfiguration** und anschließend auf **Geräte löschen**



2. Auch wenn der Heizkörperstellantrieb nicht gelistet ist, betätigen Sie nun die untere Taste am Heizkörperstellantrieb einmal. Der Antrieb fährt in den Montagemodus „M“ und kann jetzt wie oben beschreiben angemeldet werden



Tipp:

Falls sich nach der Anmeldung der Heizkörperstellantriebe und der Montage am endgültigen Einsatzort zeigt, dass die Reichweite unter Umständen nicht ausreicht, kann ein Repeater mit Schaltfunktion 8434 eingesetzt werden. Damit dieser korrekt arbeiten kann, muss dieser am HomePilot® angemeldet werden. Anschließend müssen die Heizkörperstellantriebe noch einmal in der Nähe des HomePilots® und des eingesteckten Repeaters (max. 4m Distanz zwischen allen Geräten) angemeldet werden.

Starten Sie den Anmeldemodus des HomePilots® erneut wie unter 1 beschrieben und drücken Sie anschließend die mittlere Taste am Heizkörperstellantrieb.

Auf der HomePilot® Oberfläche werden Sie keine Änderung sehen, aber im Hintergrund wird der Repeater beim Heizkörperstellantrieb vorgestellt und umgekehrt.

Montieren Sie nun den Heizkörperstellantrieb an seinem Bestimmungsort.