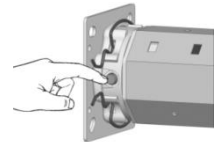


Anmeldung DuoFern Funkrohrmotor am HomePilot®

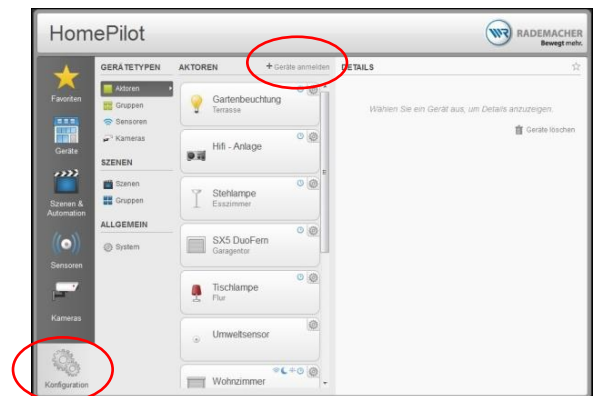
Damit Ihr Funkrohrmotor mit dem HomePilot® gesteuert werden kann, muss dieser einmalig angemeldet werden. Dazu wird der Anmeldemodus erst beim DuoFern Funkrohrmotor und anschließend beim HomePilot® aktiviert.

1. Aktivieren Sie den Anmeldemodus Ihres Funkrohrmotors durch kurzes Drücken der Taste am Motorkopf. Wenn die Taste nicht zugänglich ist, können Sie alternativ den Funkcode des Funkrohrmotors verwenden, wie unter 3 beschrieben.

Betätigen Sie die Taste am Motorkopf kurz. Der Motor wird zur Bestätigung anrucken und die LED unter der Taste blinkt



2. Öffnen Sie die Oberfläche des HomePilot® und klicken Sie unten links auf die Schaltfläche **Konfiguration** und anschließend auf **+ Geräte anmelden**.

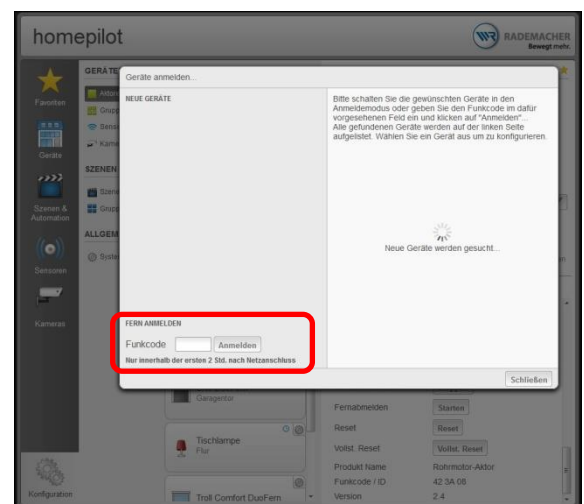


3. Den Funkcode finden Sie auf einem Etikett auf dem Motorkörper und auf einem Aufkleber am Anschlusskabel.

Achtung:

Der Funkcode ist nur 2 Stunden nach Netzzufuhr aktiv. Unterbrechen Sie ggf. kurz die Spannungsversorgung des Funkrohrmotors.

4. Die gefundenen Geräte werden in der linken Tabelle angezeigt. Klicken Sie das Gerät an und vergeben Sie individuell Namen und Bezeichnung. Zudem haben Sie die Möglichkeit, ein Symbol für den angemeldeten Aktor zu wählen.



5. Nach abschließender Speicherung, ist der Aktor unter dem Geräte-Button links zu finden und kann direkt genutzt werden.