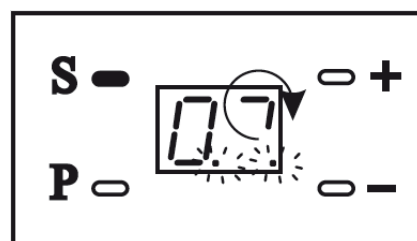


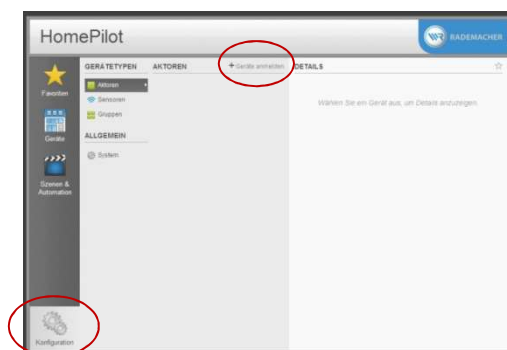
Anmeldung RolloPort SX5 DuoFern am HomePilot®

Damit Ihr RolloPort SX5 DuoFern mit dem HomePilot® gesteuert werden kann, muss dieser einmalig angemeldet werden. Dazu wird der Anmeldemodus **erst** beim RolloPort SX5 DuoFern und **anschließend** beim HomePilot® aktiviert.

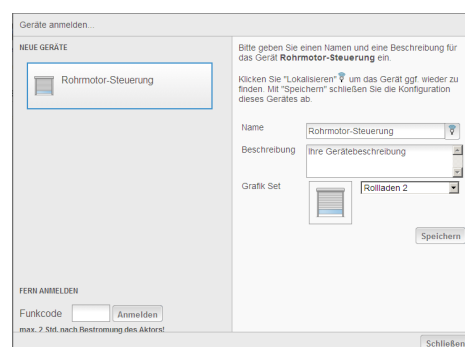
1. Aktivieren Sie den Anmeldemodus bei dem RolloPort SX5 DuoFern, indem Sie für ca. 2 Sekunden die S-Taste am Antrieb drücken und halten. In der Anzeige erscheint eine Null links, die den Anmeldemodus für die normalen SX5 Handsender signalisiert. (dieser Modus ist nur 10 Sekunden aktiv)
Zudem blinken zwei grüne Punkte in der Anzeige, die den DuoFern Anmeldemodus signalisieren. Dieser Modus ist für 120 Sekunden aktiv.



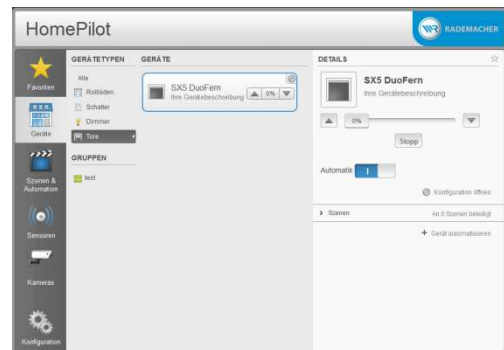
2. Öffnen Sie nun die Oberfläche des HomePilot® und klicken Sie unten links auf den Button **Konfiguration** und anschließend auf **Geräte anmelden**.



3. Die gefundenen Geräte werden in der linken Tabelle angezeigt. Klicken Sie das Gerät an und vergeben Sie individuell Namen und Bezeichnung. Zudem haben Sie die Möglichkeit, ein Symbol für den angemeldeten Aktor zu wählen



4. Nach abschließender Speicherung ist der SX5 DuoFern unter der Geräte-Schaltfläche links zu finden und kann direkt genutzt werden.



5. Weitere Einstellmöglichkeiten finden Sie unter Konfiguration > Aktoren > SX5 DuoFern

- a) 10 Minuten Alarm eingeschaltet:
Wenn der Alarm eingeschaltet ist erzeugt der Antrieb einen Signalton, wenn das Tor länger als 10 Minuten geöffnet ist. Der Signalton ertönt alle 10 Minuten für 30 Sekunden.
- b) 2000-Zyklen-Alarm
Ist diese Funktion aktiviert, wird der Antrieb nach 2000 Zyklen in gewissen Abständen durch einen kurzen Pfeifton signalisieren, dass das Tor gewartet werden muss.
- c) Back Jump
Nach dem Schließen entlastet die Back-Jump Funktion den Antriebsstrang durch ein kurzes (10 mm) Fahren in Gegenrichtung.
- d) Automatisches Schließen
Sie haben die Möglichkeit, das Tor automatisch schließen zu lassen. Dazu stehen unterschiedliche Zeiten zur Verfügung
- e) Auffahrgeschwindigkeit
Mit Hilfe dieser Funktion können Sie die Geschwindigkeit der Aufbewegung je nach individuellem Bedarf einstellen.
- f) Lüftungsposition
- g) Ist diese Funktion aktiviert, kann eine Lüftungsposition eingestellt werden, die bei Schließbefehlen über das DuoFern System angefahren wird. Befehle über den externen Taster und die normalen Handsender schließen das Tor immer komplett.

