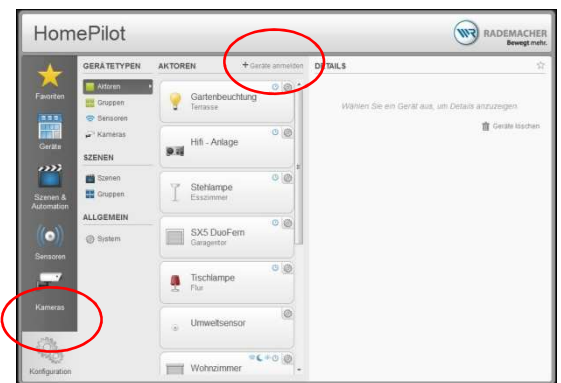



Anmeldung DuoFern Rauchwarnmelder 9481 am HomePilot®

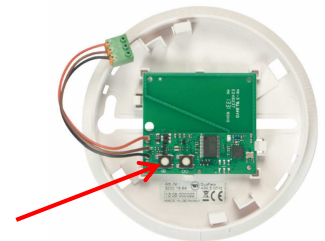
Der DuoFern Rauchwarnmelder kann direkt bis zu 10 Aktoren ansteuern. Dazu stehen die entsprechenden Kurzanleitungen zur Verfügung.

Sie haben aber auch die Möglichkeit, den DuoFern Rauchwarnmelder am HomePilot® anzumelden und dadurch beliebige Szenen auszuführen. So lassen sich beliebig viele und auch unterschiedliche Aktoren ansteuern, zudem können zeitgleich auch E-Mails über den HomePilot® verschickt werden, wenn Rauch erkannt wird.

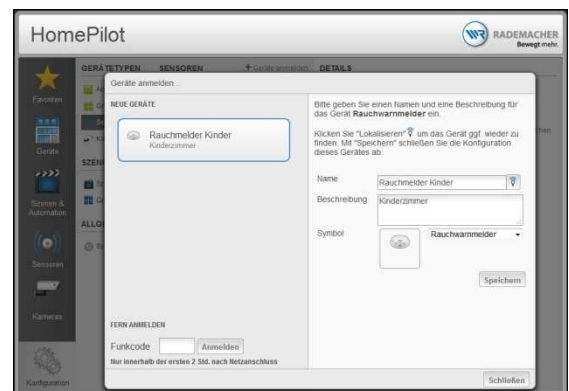
1. Öffnen Sie die Oberfläche des HomePilot® und klicken Sie unten links auf die Schaltfläche **Konfiguration** und anschließend auf **+ Geräte anmelden**.



2. Anmeldemodus des Rauchwarnmelder aktivieren
Betätigen Sie die Verbinden Taste  am Rauchwarnmelder einmal kurz. Die LED wird grün blinken und anschließend ca. 2 Sekunden grün leuchten, wenn die Anmeldung erfolgreich war.



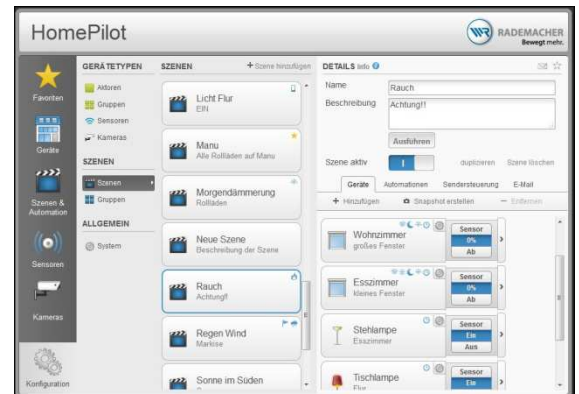
3. Die gefundenen Geräte werden in der linken Tabelle angezeigt. Klicken Sie das Gerät an und vergeben Sie individuell Namen und Bezeichnung. Nach abschließender Speicherung kann das Anmeldefenster geschlossen werden.



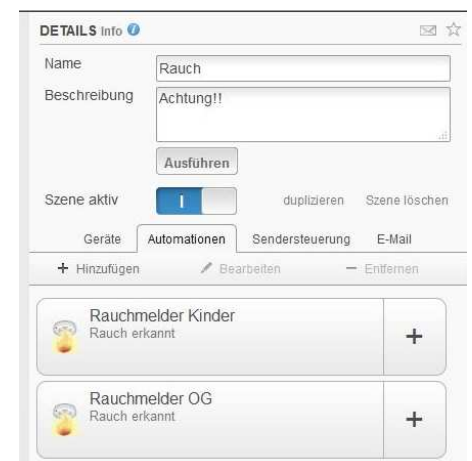
Rauchwarnmelder zur Steuerung weiterer Geräte nutzen

Wenn der Rauchmelder am HomePilot® angemeldet wird, kann der Status der Batterie abgerufen werden, der alle 24 Stunden aktualisiert wird. Zudem kann eine komplexe Szene erstellt werden, die z.B. alle Rollläden öffnet und das Licht im ganzen Haus einschaltet. Außerdem können E-Mails als Information verschickt werden. In einer Szene können mehrere Rauchmelder als Automation hinzugefügt werden.

4. Erstellen Sie eine Szene, „Rauch“ und fügen alle gewünschten Aktoren hinzu, das können Rohrmotoraktoren und alle Arten an Schaltaktoren sein. Wählen Sie jeweils den gewünschten Zielzustand. Rollläden auf 0% und Beleuchtung EIN.



5. Unter Automation hinzufügen wählen Sie Automation: Rauch
 Sensor: wählen Sie den gewünschten Sensor aus
 Klicken Sie „Rauch erkannt“ an.
 Sie können in einer Szene mehrere Rauchmelder auf die gleiche Weise hinzufügen



Wenn Sie eine zudem eine Benachrichtigung per Email wünschen, tragen Sie unter Email Ihre gewünschte Empfangsadresse ein. Die Zusatzinfos werden automatisch ausgefüllt, sodass Sie im Falle einer Benachrichtigung sehen, welcher Rauchwarnmelder die Szene ausgelöst hat.

Wichtig:
 Um Emails über den HomePilot® verschicken zu können, muss vorab eine Versandadresse festgelegt werden. Klicken Sie dazu auf Konfiguration > System > Email

