

## Anmeldung des Mehrfachwandtaster 9494-1 und 9494-2 am Zwischenstecker Schalten 9472

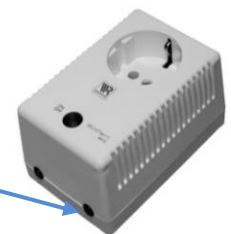
Auf jeder Tastengruppe des Mehrfachwandtasters können bis zu 8 Aktoren angemeldet werden. Der Mehrfachwandtaster unterscheidet dabei zwischen Rohrmotoraktoren, Schaltaktoren und Dimmern. Pro Tastengruppe kann immer nur einer dieser Produkttypen angemeldet werden. Z.B. auf Tastengruppe 1 nur Schaltaktoren, auf Tastengruppe 2 nur Rohrmotoren. Wenn eine Tastengruppe z.B. schon durch Schaltaktoren belegt ist, wird diese für Rohrmotoren und Dimmer nicht mehr angeboten. Der Mehrfachwandtaster kann auch beim HomePilot® angemeldet werden und komplexerer Szenen auslösen. (passende Kurzanleitung finden Sie unter [diesem Link](#))

1. Aktivieren Sie den **Anmeldemodus Ihres Aktors**, wie auf dem Bild beschrieben. Anschließend haben Sie 120 Sekunden Zeit, die Anmeldung durchzuführen.



### Anmeldemodus aktivieren

Betätigen Sie die Verbinden-Taste an der unteren Seite des Gerätes. Zur Quittierung wird die LED grün blinken.



2. Anmeldemodus des Mehrfachwandtasters aktivieren  
Drücken Sie die beiden oberen Tasten (1 und 2) für ca. 1 Sekunde. Die oberen LEDs blinken kurz grün (Bat-Variante) bzw. weiß (230Volt-Variante) und leuchten dann bei erfolgreicher Anmeldung für einige Sekunden grün/weiß.



3. Alle freien bzw. nicht durch Rohrmotoren und Dimmer belegten Tastengruppenleuchten grün/weiß. Klicken Sie kurz auf die gewünschte Tastengruppe links oder rechts. Zur Quittierung blinken die LEDs der Tastengruppe kurz grün/weiß.

Der angemeldet Schaltaktor kann über die linke Taste eingeschaltet und über die rechte Taste ausgeschaltet werden.

Hinweis für die 230 Volt Variante:

Der interne Schaltaktor ist werksseitig immer auf Tastengruppe 1 gespeichert und steht somit nicht für Rohrmotoren und Dimmer zur Verfügung. Um den Aktor von der Tastengruppe zu trennen, drücken und halten Sie die Taste oben rechts für mehr als 10 Sekunden gedrückt. Die LED wird weiß leuchten um zu signalisieren, dass die Tastengruppe von dem Aktor getrennt ist.

Der interne Aktor kann nicht von der Tastengruppe getrennt werden, wenn bereits weitere Schaltaktoren auf dieser Tastengruppe angemeldet sind.

Um die Tastengruppe wieder mit dem internen Aktor zu koppeln muss erneut die Taste oben rechts für 10 Sekunden gedrückt werden. Zur Quittierung leuchtet die Led rot. Das ist wiederum nur möglich, wenn auf der Tastengruppe keine anderen Aktoren angemeldet sind.