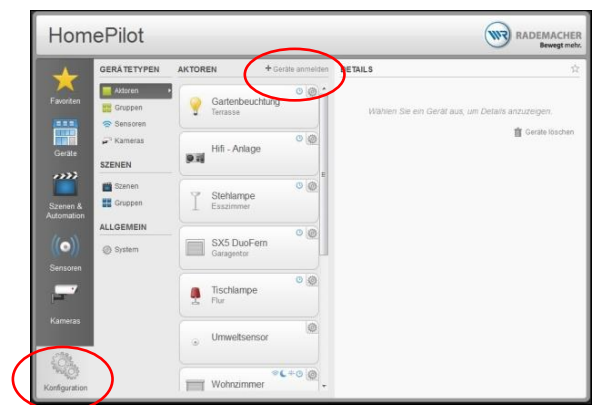


Anmeldung RolloTron Comfort DuoFern 1800 (alter Stand) am HomePilot®


Damit der RolloTron Comfort DuoFern mit dem HomePilot® gesteuert werden kann, muss dieser einmalig angemeldet werden. Dazu wird der Anmeldemodus erst beim HomePilot® und anschließend beim RolloTron Comfort DuoFern aktiviert. Da der RolloTron Comfort auch über ein komplettes Zeitprogramm verfügt, sollte am RolloTron der DuoFern-Modus auf Empfänger umgestellt werden. Dadurch wird das eigene Schaltzeitprogramm des RolloTron deaktiviert. Menüpunkt 7-8-2 auf 1 (Empfänger)

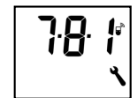
1. Öffnen Sie die Oberfläche des HomePilot® und klicken Sie unten links auf die Schaltfläche **Konfiguration** und anschließend auf **+ Geräte anmelden**.



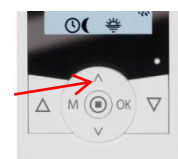
2. Anmeldemodus des RolloTron Comfort DuoFern aktivieren. Öffnen Sie das Menü des RolloTron Comfort durch Drücken der M-Taste.



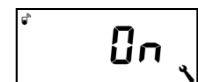
3. Wählen Sie unter Systemeinstellungen  den Menüpunkt 7-8-1 und bestätigen Sie mit OK.



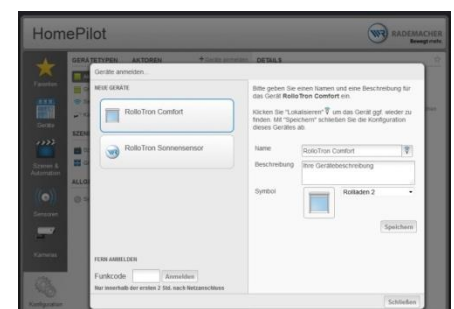
4. Betätigen Sie die Auf/-Taste um den Anmeldemodus zu aktivieren.



5. Der Anmeldemodus ist 2 Minuten lang aktiv und wird durch ein blinkendes **On** in der Anzeige signalisiert. In der Anzeige erscheint die Anzahl der bereits angemeldeten Aktoren.



6. Die gefundenen Geräte werden in der linken Tabelle angezeigt. Da der RolloTron Comfort DuoFern optional mit einem kabelgebundenen Sonnensensor (Typ 3711) betrieben werden kann, und diese Funktion auch für andere Geräte genutzt werden kann, werden Ihnen an dieser Stelle zwei Teile angezeigt, die individuell bezeichnet und einzeln abgespeichert werden können. Sollte der Sensorteil nicht verwendet werden, muss dieser trotzdem abgespeichert werden, über die erweiterten Einstellungen kann die Sichtbarkeit des Sensorteils bei Bedarf ausgeschaltet werden.



- Nach abschließender Speicherung, sind der Aktor unter Geräte und der Sensor unter Sensoren links zu finden und können direkt genutzt werden.

Sonnensensor des RolloTron zur Steuerung weiterer Geräte nutzen

Wenn Sie an dem RolloTron Comfort einen kabelgebundenen Sonnensensor (Typ 3711) anschließen, können Sie dadurch weitere Aktoren über den HomePilot® ansteuern.

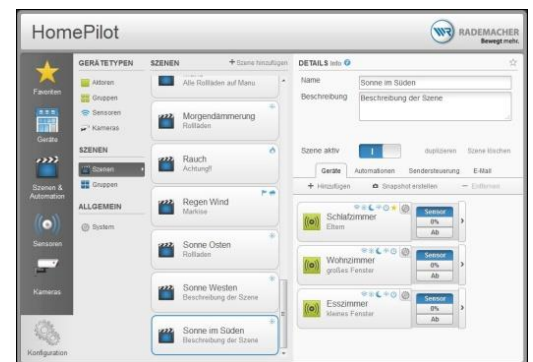
Voraussetzung:

Bei allen anzusteuernenden Aktoren müssen eine korrekte Laufzeit und eine gültige Sonnenposition eingestellt sein.

Bei dem RolloTron Comfort DuoFern muss der Sonnenmodus unter 7-8-3 auf 2 (Sender) geschaltet sein.

- Erstellen Sie eine neue Szene, z.B. Sonne im Süden
Fügen Sie die gewünschten Aktoren dieser Szene hinzu und wählen Sie Sensor aus. Beachten Sie, dass der Prozentwert nicht die spätere Sonnenposition ist. Der Rollladen fährt in die unter 8 gezeigte Sonnen-Position, die Sie für jeden einzelnen Aktor einstellen können.

Info: Würden Sie an dieser Stelle den Prozentwert auswählen, fährt der Behang auch abwärts, fährt aber bei Sonnenende nicht mehr auf.



- Klicken Sie anschließend auf Automationen > hinzufügen

Wählen Sie Automation: Sonne

Sensor: RolloTron Sonnensensor auswählen

Wählen Sie aus, an welchen Tagen das Programm arbeiten soll. Klicken Sie „überschritten“ UND „unterschritten“ an, nur wenn beides angeklickt ist, fahren die Aktoren bei Sonne abwärts und automatisch bei Schatten wieder auf.

Nach einem Klick auf Hinzufügen wird der HomePilot® prüfen, ob die notwendigen Einstellungen in den Aktoren korrekt sind, bei Bedarf können diese automatisch angepasst werden.



- Die Szene ist so komplett eingestellt.

